

# Gente

AÑO 9, NÚMERO 350  
12 - 19 DICIEMBRE 2014

madrid

NOROESTE: Pozuelo · Las Rozas · Majadahonda · Boadilla · Villalba · Sierra de Guadarrama

## El Noroeste preparado ante la llegada del frío

Los consistorios refuerzan efectivos y maquinaria en previsión de posibles emergencias meteorológicas • Disponen de toneladas de sal para los vecinos, instalaciones municipales y colegios, entre otros **PÁG. 12**

**Supermercados Eróticos**

**Todos los juguetes no son para niños**

**10% de descuento presentando esta publicidad**

cosmética erótica  
juegos, lencería  
disfraces, Tapper-Sex

C/Luxemburgo, 2 - Europolis  
las Rozas - Tel: 91 024 34 19  
www.lusstore.com



## La Navidad llega a los municipios con el encendido del alumbrado

Pozuelo de Alarcón fue el primero en encender su alumbrado navideño, en presencia de su alcaldesa Paloma Agrados, el pasado día 4 de diciembre. Esta iluminación, que embellecerá las calles del municipio, permanecerá activa hasta el próximo 6 de enero. El resto de Consistorios se han ido sumando progresivamente al encendido del alumbrado, y a partir del este viernes 12, cuando Boadilla del Monte y Las Rozas enciendan sus calles, ya se podrá decir, oficialmente, que el Noroeste de la región está preparado para disfrutar de las fiestas. **PÁG. 16**

Próximo número especial

**LOTERÍA DE NAVIDAD**

Todos los números, toda la información

*Mucha suerte!*

23 de diciembre de 2014

iGente TIEMPO LIBRE Págs. 22-30

**Juan Valderrama:**  
"Mi familia ha vivido siempre de esto y no es fácil"

El artista Juan Valderrama publica su sexto álbum de estudio, 'Ambrosía', después de 12 años de carrera profesional

**La Casa de Correos se impregna de espíritu navideño con su Belén**

gentedigital.es

Servicio de venta y alquiler  
Tienda online: [www.ortovitality.com](http://www.ortovitality.com)

C/ CALLE MIRASIERRA, 5 (DETRÁS DEL AYUNTAMIENTO)  
MAJADAHONDA  
TEL.- 91 639 84 81 / 649 874 730

**Orto Vitality**  
facilitamos tu vida

**Ortopedia**  
Mobiliario ergonómico  
Centro de ayudas técnicas

Andadores, bastones y muletas  
Productos de apoyo Alzheimer  
Colchones y cojines antiescaras  
Plataformas y sillas salvaescaleras



Voluntarias de la plataforma

**REPORTAJE INSTANT KARMA**

Se trata de la primera red social que pone en contacto a voluntarios con organizaciones no lucrativas, empresas o universidades • Ha sido fundada por un joven emprendedor de Cataluña

# Nueva forma de ayudar: Voluntariado 2.0

**GONZALO MARTÍN**  
@gentedigital

La primera red social de voluntariado a nivel global ha sido creada y promovida por un joven emprendedor catalán llamado Albert Dedeu quien, en colaboración con el Ayuntamiento de Barcelona, ha llevado la organización de estos proyectos sociales a la denominada web 2.0.

Instant Karma (IK) es el nombre de esta red social interactiva que permite poner en contacto a voluntarios, entidades no lucra-

## Más Responsabilidad Social Corporativa

En Instant Karma también hay un hueco para las empresas, que pueden adherirse a esta comunidad de acuerdo con sus políticas de Responsabilidad Social Corporativa (RSC) y aprovechar la red social para gestionar sus programas de voluntariado empresarial a fin de promover causas y oportunidades entre sus profesionales. El sistema solicita que los trabajadores elaboren un informe sobre los planes y proyectos en los que colaboran, que después será publicado en ambos perfiles, el del voluntario y el de la empresa. Además, los empleados y la empresa dispondrán de un servicio de mensajería y notificaciones instantáneas, el cual creará una red de comunicación inmediata, generándose de este modo un nuevo enfoque profesional sobre el voluntariado corporativo.

tivas, empresas y universidades para la elaboración de diversas tareas y proyectos. Según sus creadores, posee las mismas características que una red social, es decir, entidades y usuarios deben crear su propio perfil y rellenar un filtro de requerimientos y cualidades, respectivamente. A la hora de completar las cuestiones de los filtros se indica desde cuál es el tipo de proyecto (virtual o presencial) hasta cuántas horas de duración lo comprenden. Por su parte, los voluntarios han de precisar cuáles son las causas que

les impulsan a realizar estas labores, qué habilidades y formación poseen, así como qué idiomas hablan. De este modo, la plataforma pone a disposición de las entidades los perfiles de interés de aquellos voluntarios que más se ajustan a las necesidades de cada tipo de proyecto. "IK ofrece la potencia de la conectividad a Internet y análisis de datos para identificar, filtrar, y hacer coincidir los voluntarios, ONGs y sus proyectos", citan en la propia web.

### DISTINTOS PROYECTOS

Entre las actividades disponibles pueden encontrarse trabajos de entrenador deportivo para personas discapacitadas, brigadas de reconstrucción de casas en Cisjordania o campañas de donación, entre otros muchos de tipo social, humanitario, deportivo, turístico o cultural. Y es que, según opinan los fundadores, cada año en todo el mundo se destinan muchos recursos a contribuir a buenas causas, y decenas de miles de ciudadanos realizan acciones voluntarias para contribuir a la comunidad y, sin embargo, a pesar de estos esfuerzos, "sigue habiendo lagunas en el aprovechamiento de los recursos para tener el máximo impacto y beneficio en aquellos que lo necesitan". Es por eso que el objetivo primordial de IK supone "dar una mayor visibilidad a las acciones sociales que pequeñas entidades realizan día a día y conseguir hacer del voluntariado un mundo más viral y atractivo, adaptado a los nuevos tiempos", aclara su fundador.

La capital fue la primera, pero le han seguido la mayoría de los municipios y ya cuesta trabajo encontrar una ciudad de la región donde no se hayan encendido las luces, primer paso hacia la Navidad. Este puente, miles y miles de madrileños y de españoles de otras comunidades autónomas se desplazaron al centro de Madrid para impregnarse del ambiente navideño que tiene ya la capital. Es muy satisfactorio ver esas imágenes de las calles Preciados o Carmen en las que no cabe ni un alfiler. Incómodo también, pero el que se acerca en estas fechas a esta ciu-

### OPINIÓN

## Aires de Navidad

**MAMEN CRESPO** REDACTORA JEFE

dad ya sabe lo que le espera. La realidad es que, estos días, Madrid no engaña a nadie. Y las cifras y los comerciantes tienen datos objetivos. El consumo aumenta y las ventas del pasado fin de semana han revelado que esta campaña navideña puede ser muy buena, superando a la del año anterior, ya

que los comerciantes extrapolan a la Navidad las ventas y la intención de compra de este Puente. Y esto es una gran noticia que viene de la parte de abajo de la economía, que es la que verdaderamente nos afecta a los ciudadanos. Los datos macroeconómicos apuntan a un crecimiento de España y



a una caída considerable del desempleo en 2015, pero, mientras eso llega, parece que los españoles empiezan a consumir, y eso sí es el verdadero síntoma de que algo está cambiando, aunque sea lentamente. También la mejora se ha visto estos días en las miradas de alegría y felicidad de los padres y sus hijos. Y es que, pasear por la Plaza Mayor en estas fechas, hasta cuando las cosas no están bien, te arranca una sonrisa. Ya se notan los aires de Navidad, aunque todavía nos queden por delante unos cuantos días hasta Nochebuena.

**GENTEDIGITAL.ES/COMUNIDAD/MAMEN/**

EDITA: GENTE EN MADRID, S.L.

REDACCIÓN: ATOCHA, 16 · 2A PLANTA · 28012, MADRID

TELÉFONO: 91 369 77 88

E-MAIL: INFO@GENTEENMADRID.COM · COMERCIAL@GENTEENMADRID.COM

**Gente**  
madrid

GERENTE: FERNANDO IBÁÑEZ

REDACTORA JEFE: MAMEN CRESPO

JEFE DE FOTOGRAFÍA: CHEMA MARTÍNEZ

JEFE DE MAQUETACIÓN: CARLOS ZUGASTI

EDICIONES SUR: JAIME DOMÍNGUEZ

EDICIONES MADRID: PATRICIA COSTA

DEPORTES: FRANCISCO QUIRÓS

DIRECTORA DE GRANDES CUENTAS: AMPARO LLUCH

JEFE DE MARKETING: RAFAEL VARA

COORDINADORA DE PUBLICIDAD: ANA SÁNCHEZ

EL PERIÓDICO GENTE NO SE RESPONSABILIZA NI SE IDENTIFICA CON LAS OPINIONES QUE SUS LECTORES Y COLABORADORES EXPONGAN EN SUS CARTAS Y ARTÍCULOS.






# Somos muchos. Somos todos.

En la Comunidad de Madrid trabajan más de 45.000 profesionales para mejorar la calidad de vida de las personas y familias que más lo necesitan:

- 100.000 personas atendidas cada día.
- 62.000 plazas de atención.
- Más de 500 centros.
- 9 de cada 10 euros destinados a políticas sociales.

Ojalá nunca lo necesites, pero si ese día llega estaremos aquí para ayudarte, porque somos todos los que lo hacemos posible.



 Comunidad de Madrid

[www.madrid.org](http://www.madrid.org)

Infórmate en [www.madrid.org](http://www.madrid.org) o en el teléfono 012

# Las estaciones de esquí abren sus puertas para la temporada 2015

Las cálidas temperaturas retrasan la apertura de pistas

JOSEFINA VELASCO AVANCE  
@gentedigital

Aunque para muchos es un auténtico placer poder disfrutar aún de temperaturas cálidas y poco comunes para esta época del año, los aficionados a los deportes de nieve no pueden decir lo mismo. Y es que este clima tan inusual ha afectado al inicio de temporada de esquí, retrasando las fechas de apertura previstas para algunas de las estaciones de la comunidad e interfiriendo en los planes de muchos esquiadores.

## AVANCE DE PREVISIONES

Pese a que todavía es "un poco pronto" para dar datos sobre el número de personas que visitarán



Estación de Valdesqui RAFA HERRERO/GENTE

las estaciones españolas, la Asociación Turística de Estaciones de Esquí y Montaña (Atudem) explica a GENTE que la temporada 2014-2015 "puede llegar a ser muy buena, siempre que las condiciones meteorológicas acompa-

ñen, manteniendo la tendencia alcista del pasado invierno".

Atudem ha realizado inversiones de hasta 34 millones de euros, frente a los 14 de la temporada pasada, que serán repartidos en las 31 estaciones españolas

asociadas y destinados a mejorar los sistemas de producción de nieve, y a impulsar nuevos proyectos para facilitar el acceso a los debutantes, para así poder captar nuevos esquiadores. Uno de los objetivos fijados para este año, será alcanzar cinco millones de deportistas, a pesar de que el pasado año se llegó a un total de 5,11 millones. Aunque las estaciones destacan su esfuerzo para mantener precios accesibles, el valor medio del 'forfait' por día en temporada alta estará, en muchas de las estaciones, en torno a los 32 euros.

La celebración del día mundial de la nieve, World Snow Day, que tendrá lugar el 18 de enero, y el 50 Aniversario de cuatro de las estaciones más conocidas, Baqueira Beret, Formigal, Sierra Nevada y Alto Campoo, serán algunos de los acontecimientos más importantes que tendrán lugar en la temporada que empieza.

## ELECCIONES MUNICIPALES

### Ganemos Madrid consigue 20.000 apoyos electorales

#### GENTE

Ganemos Madrid ha reunido en poco más de un mes un total de 20.000 apoyos, dos tercios de las que se propuso recoger en dos meses, para presentar su candidatura a las elecciones municipales del año que viene.

Para esta plataforma, nacida con vocación de presentarse a las dichas elecciones, la recogida de estos apoyos es un paso fundamental. Esta recolección de 'avales ciudadanos' comenzó tras su presentación pública, que tuvo lugar el pasado 4 de noviembre en un acto multitudinario celebrado en el Círculo de Bellas Artes.

Por otra parte, Ganemos dio a conocer el pasado miércoles sus líneas de trabajo en los barrios de Tetuán y Chamberí, sumando así 13 distritos en los que han presentado su grupo promotor con el objetivo de dar a conocer el proyecto e ir creando red en las diferentes zonas de Madrid.

**ALDEAS INFANTILES SOS**  
Un hogar para cada niño

**2015**  
El calendario para la gran familia SOS



Entra en la página web [www.christmasai.org](http://www.christmasai.org) y haz tu pedido

Este año hemos preparado un nuevo calendario de Aldeas Infantiles SOS, con ciertos de divertidas pegatinas, post-its y un marcapáginas, al precio de 11€. ¡Entra, comparte, colabora!



**CHRISTMAS**  
Teléfono: 902 522 099  
Email: [pedidos@christmasai.org](mailto:pedidos@christmasai.org)



DESDE SIEMPRE, MUCHO MÁS QUE UN REFRESCO.

Coca-Cola colabora y promueve miles de proyectos sociales, culturales, medioambientales y destinados al fomento de la vida activa, en su compromiso de garantizar el bienestar y la calidad de vida de todos.

Descúbrelo en [cocacola.es](http://cocacola.es)



**BEATRIZ ARCEREDILLO** ALCALDESA DE PARLA

La detención de José María Fraile y su desobediencia al PSM la llevaron a la Alcaldía de su ciudad • Ahora se enfrenta al reto de dirigirla hasta las elecciones de mayo sabiendo que muchos no la quieren en el cargo

## “Tomás Gómez debería pensar si es el mejor candidato del PSM”

JAIME DOMÍNGUEZ

@JaimDominguez

Las consecuencias de la ‘Operación Púnica’ y la ley electoral llevaron a la concejal díscola del grupo socialista a convertirse en la alcaldesa de Parla. Menos de un mes después de su investidura, hace balance para GENTE de su nueva responsabilidad.

### ¿Cómo valora estas primeras semanas de mandato?

Han sido una semana muy intensa y muy gratificantes, sobre todo por la colaboración que he tenido por parte de los trabajadores del Ayuntamiento. También porque muchos vecinos me trasladan su ilusión y me dicen que me ven con fuerza. Para mí es importante sentir que cuento con el apoyo de la ciudad.

### ¿Volvería a hacer lo que hizo sabiendo lo que sabe ahora?

No me arrepiento. Hubiese tomado la misma decisión, pero por distintos motivos. En aquel momento lo hice porque no encontraba ninguna razón para renunciar y ahora lo haría porque me estoy dando cuenta de que este Ayuntamiento necesitaba un cambio de rumbo y un giro en el modelo de trabajo.

### ¿A qué se refiere?

Cuando era concejal tenía la sensación de que actuábamos por inercia, que había que hacer cambios para realizar proyectos similares con menos recursos económicos. Ahora me he dado cuenta de que es algo imprescindible.

### ¿Cuál es la principal prioridad del Ayuntamiento de Parla?

Contener el gasto. Hay que eliminar todo lo que no sea necesario. Hay que demostrar a los ciudadanos y al resto de administraciones que somos capaces de tener un

## “Mi relación con los concejales no es todo lo fluida que a mí me gustaría”

plan económico viable, solvente y que dé seguridad a los que han confiado en nosotros. También tenemos que ser capaces de prestar los servicios básicos del Ayuntamiento con la máxima calidad.

### ¿Se ha hecho ya una idea de la situación real de las arcas municipales?

Me he marcado como fecha tope el final de este año para conocer el estado económico del Ayunta-

miento. Tenemos la obligación imperiosa de hacer un nuevo planteamiento, pero hasta que no tenga todos los datos en la mano no puedo pronunciarme. Espero que a partir de enero de 2015 podamos llevarlo a cabo y cumplir con nuestros compromisos con los proveedores.

### ¿Por qué ha mantenido el Gobierno de José María Fraile?

Mi intención era hacer una Junta más pequeña y que fuese más operativa. No hubo acuerdo con el resto de los compañeros y decidí dejar la misma que había antes, porque la situación de Parla no está para que perdamos tiempo en intentar llegar a un pacto cuando lo importante es dar soluciones al pueblo.

### ¿Cómo es su relación con sus concejales?

No es todo lo fluida que a mí me gustaría, pero en lo que se refiere al trabajo estamos funcionando bien. Supongo que estamos todavía en un proceso de adaptación. **Le acusaron de intentar labrarse un futuro político al margen del PSOE ¿Se lo plantea?**

Soy una persona ambiciosa y quiero conseguir hitos políticos. Ideas y proyectos tengo, pero es absurdo que por ir a un acto se in-



RAFA HERRERO/GENTE

tente desacreditarme. En cuanto al futuro, vivo el presente y el día a día. No me planteo lo que pasará dentro de unos meses.

### ¿Qué va a hacer en cuanto a la ‘Operación Púnica’?

El Ayuntamiento se ha personado en la causa y es lo único que podemos hacer por el momento, ya que la investigación está bajo secreto de sumario. Creo que es mejor que sean los jueces los que

analicen este asunto y luego ya veremos.

### ¿Ha hablado ya con Tomás Gómez? ¿Cree que debería ser el candidato a la Comunidad?

El otro día coincidimos en un acto, pero parece que no tiene mucho interés en hablar conmigo. Igual que él considera que yo no debería ser alcaldesa, yo creo que él debería reflexionar sobre si es el mejor candidato para el PSM.

# Fin de Año 2014/15

<h3>SICILIA</h3> <p>del 31 de Diciembre 2014 al 4 de Enero 2015 (5d/4n)</p> <p>Vuelo ESPECIAL desde MADRID</p> <p><b>SICILIA A SU AIRE</b> AVIÓN + COCHE Precio final desde <b>400€</b></p> <p><b>ESTANCIA EN CATANIA</b> AVIÓN + HOTEL Precio final desde <b>515€</b></p> <p><b>AUTOTOUR</b> AVIÓN + COCHE + HOTEL 4* Precio final desde <b>670€</b></p> <p><b>TOUR DE SICILIA</b> HOTEL 4* Y M.P. Precio final desde <b>774€</b></p>	<h3>TÚNEZ</h3> <p>Incluye CENA ESPECIAL FIN DE AÑO</p> <p>del 26 de Diciembre 2014 al 2 de Enero 2015</p> <p>Vuelo ESPECIAL desde MADRID Precio final desde <b>960€</b></p>	<h3>BERLÍN</h3> <p>del 30 de Diciembre 2014 al 2 de Enero 2015</p> <p>Vuelo REGULAR desde MADRID Precio final desde <b>585€</b></p>	<h3>EGIPTO</h3> <p>con Crucero por el Nilo</p> <p>Salida 28 de Diciembre 2014</p> <p>Único vuelo DIRECTO a LUXOR desde MADRID</p> <p>HOTELES 5*/5*LS - BARCO 5*</p> <p>4 noches CRUCERO + 3 noches EL CAIRO</p> <p>Barco Nile Ruby 5* H.R. Hilton 5*</p> <p>Precio final desde <b>1.693€</b></p>
<p>Información y reservas en su agencia de viajes</p> <p>Son Productos con la Garantía de</p> <p><b>POLITOURS</b> CAA 19 <a href="http://www.politours.com">www.politours.com</a> 40 años</p>			
<h3>CHINA</h3> <p>9D/8N - Hoteles 4*5 Incluye: 4 desayunos - 2 almuerzos 1 cena para 2 personas - 1 visita</p> <p>del 27 de Diciembre 2014 al 4 de Enero 2015</p> <p>Vuelo DIRECTO desde MADRID Precio final desde <b>1.430€</b></p>			
<p>NOTA IMPORTANTE: Los precios incluyen: Avión Ida y Vuelta, Hoteles 3*/4*/5* en habitación doble estándar, régimen según programa, traslados, tasas aéreas y seguro. Consultar otras categorías de Hoteles, itinerarios detallados y salidas desde otros puntos. Condiciones generales en nuestros folletos generales 2014. Plazas limitadas y sujetas a disponibilidad.</p>			



## Colaboración en fiestas patronales.

Coca-Cola contribuye en la celebración de eventos populares y festejos en todos los rincones de nuestro país, que disfrutan millones de personas.

Llevamos años comprometidos con la sociedad.

Descúbrelo en [cocacola.es](http://cocacola.es)

DESDE SIEMPRE,  
MUCHO MÁS  
QUE UN  
REFRESCO.



Coca-Cola y la botella contour son marcas registradas de The Coca-Cola Company.

## RIVAS-VACIAMADRID

## Comisión para investigar los contratos

## GENTE

La Junta de Portavoces del Ayuntamiento de Rivas aprobó el pasado día 4, por unanimidad, la creación de una Comisión de investigación destinada a estudiar los contratos adjudicados a la cooperativa del hermano de Tania Sánchez entre 2002 y 2008 por un valor de 1,2 millones de euros, siendo su padre, Raúl Sánchez, concejal, y otros contratos adjudicados a empresas vinculadas a trabajadores del Consistorio.

Así, el alcalde del municipio, Pedro del Cura, explicó que en el mes de octubre se dio la orden para recabar los documentos relacionados con dichos procesos de contratación, una documentación que se entregó el mismo día 4 con el resto de la información.

## DEL CURA DEFIENDE A SÁNCHEZ

Además, Del Cura anunció que delegará la presidencia de la Comisión de Investigación en un miembro de la oposición, y que el Gobierno municipal no contará con la mayoría en la misma. Este organismo comenzó sus trabajos el pasado martes y las sesiones se retransmitirán a través de internet. El edil aseguró que "la primera conclusión que sacan los informes es la legalidad de todos los procedimientos que se han puesto en entredicho", y aseveró que se va a "supervisar e investigar lo que sea necesario". Del Cura defiende a Sánchez y acusa al PP de promover una "batería" de acusaciones contra ella y su familia.

## Suerte y responsabilidad en los sorteos de Lotería de Navidad

La Comunidad ofrece consejos para una participación segura

## REDACCIÓN

comunidad@genteenmadrid.com

Los sorteos extraordinarios de Lotería de Navidad y de El Niño hacen que este sea el periodo del año con mayor demanda de juegos de azar. La suerte está echada y, para que no se gafe, la Comunidad proporciona en el Portal del Consumidor algunas recomendaciones ante la celebración de dichos sorteos los días 22 de diciembre y 6 de enero, respectivamente.

En primer lugar, se recomienda comprar lotería en lugares autorizados y comprobar que el décimo adquirido tiene logo, código y todos los elementos de verificación. Además, se destaca la importancia de evitar el deterioro del cupón, ya que, si resulta premiado en estas circunstancias, el usuario deberá solicitar que Loterías del Estado compruebe si coincide con el número afortunado. En caso de utilizar internet para la compra, debe hacerse mediante una página segura, comprobando que la dirección empieza por 'https://' o que tiene un candado o una llave al pie.

## DECLARAR LOS BIENES

Asimismo, Consumo recuerda que se puede realizar el cobro de premios inferiores a 2.500 euros en los puntos de venta de la red



El sorteo de Navidad se celebra el 22 de diciembre RAFA HERRERO/GENTE

## Los boletos premiados tienen un plazo de tres meses para su cobro

comercial desde el día siguiente al sorteo. Sin embargo, los premios iguales o superiores a dicha cantidad deberán reclamarse en las entidades financieras asociadas que figuran en la web de Loterías y Apuestas del Estado. En cantidades superiores a los 2.500 euros, se aplicará una retención del 20% en el momento del cobro. Ade-

más, todos los bienes que se adquieran con este dinero deberán ser declarados y se deberá pagar lo correspondiente en el impuesto de la renta.

Si el consumidor resulta agraciado y su participación es de un décimo, es el emisor de la misma quien debe abonarle la cantidad correspondiente. Para terminar, la Dirección General de Consumo recuerda que todos los boletos premiados tienen un plazo de caducidad para el cobro, siendo el mismo de tres meses tanto para el sorteo de Navidad como para el de El Niño.

## HACIENDA

## Convenio para evitar duplicidades en la contratación

## GENTE

La subsecretaria del Ministerio de Hacienda y Administraciones Públicas, Pilar Platero, y el consejero de Economía y Hacienda de la Comunidad de Madrid, Enrique Ossorio, firmaron el pasado martes un convenio de colaboración que contiene actuaciones de coordinación en materia de contratación pública. Con este convenio se da cumplimiento a diversas medidas previstas, con el objetivo de evitar duplicidades administrativas, según ha informado el Ministerio en un comunicado.

## CASO NÓOS

## Piden seis años y medio de cárcel para Coghén

## GENTE

Anticorrupción solicita seis años y medio de cárcel para Mercedes Coghén, exconsejera delegada de la candidatura olímpica Madrid 2016, por malversación de caudales públicos y fraude a la administración al beneficiar con 114.000 euros públicos a la Fundación Deporte, Cultura e Integración Social presidida por Iñaki Urdangarín. También se mencionan las supuestas irregularidades en los 382.000 euros que percibió Nóos por la celebración de unos Juegos Europeos que nunca tuvieron lugar.

AFORO LIMITADO - SOLO RESERVAS ANTICIPADAS

**H HOTEL SPA LA PRINCESA** *Navidad 2014/15*

*Si quieres celebrar estas fechas en familia, con tu pareja o amigos, estas son las fechas en que organizamos eventos en Navidad. Para cualquier aclaración, no dudes en consultarnos.*

*Cenas con cotillón y baile: 31 Diciembre: Cena y Cotillón de Nochevieja - 5 Enero: Cena y cotillón de Reyes*

*Comidas Navideñas\*: 25 Diciembre - Comida Navidad - 1 Enero - Comida Año nuevo - 6 Enero - Comida Día de Reyes*

*\*Disponible menú y zona infantil\**

Información y reservas: 902 353 252 - [www.laprincesa.com](http://www.laprincesa.com)





# Que tengas unas felices compras, cuenta

Por eso en Carrefour tienes todo lo que necesitas esta Navidad y puedes

financiarlo gratis en

# 12 meses sin intereses

Desde 200€ hasta 2.000€

**T.A.E. 0%**

✓ Y como siempre en 3 meses sin intereses con la tarjeta PASS

Desde 90€ hasta 2.000€ T.A.E. 0%



#todocuenta

Financiación en 12 meses sin intereses, válida hasta el 6 de enero de 2015 en hipermercados Carrefour. Intereses subvencionados por Centros Comerciales Carrefour, S.A. Financiación sujeta a la aprobación de Servicios Financieros Carrefour E.F.C., S.A.

Porque en Carrefour **todo cuenta**



Si no la tienes solicítala ya en el Stand de Servicios Financieros de tu hipermercado Carrefour

EL NUEVO CONSEJERO DE SANIDAD JURA SU CARGO

## Maldonado muestra su voluntad de diálogo con los sanitarios

GENTE

Tras ser destituido Javier Rodríguez por sus últimas declaraciones sobre Teresa Romero, la auxiliar de enfermería contagiada por el ébola, Javier Maldonado juró su cargo el pasado 5 de diciembre como nuevo consejero de Sanidad.

En un acto que se celebró en la Real Casa de Correos, apostó por la "continuidad" con la política sanitaria llevada a cabo por su antecesor y mostró su compromiso de diálogo con los profesionales sanitarios, con los que, aseguró, ha trabajado y trabajará "codo con codo".



Javier Maldonado

### ILUSIÓN Y COMPROMISO

"Afronto este reto con ilusión, compromiso, trabajo y diálogo", afirmó Maldonado, cirujano de profesión, quien subrayó que cuenta en su equipo con "los mejores directores y gestores con talento, oficio y experiencia" y, por

encima de todo, "con los mejores profesionales de la Sanidad pública madrileña", un "orgullo" para la sociedad.

El nuevo titular de la Consejería dirigió unas palabras a Rodríguez en las que le trasladó, en nombre de todo el equipo, su "cariño, gratitud y reconocimiento".

## Las tarifas interurbanas de taxi se congelan en 2015

GENTE

Las tarifas interurbanas de taxi se congelarán en la región a partir del 15 de diciembre de 2014, según consta en la Orden publicada en el Boletín Oficial de la Comunidad de Madrid. El Ejecutivo autonómico publicó la Orden que regula las tarifas interurbanas de

taxi y, en concreto, de lunes a viernes de 6 a 21 horas, se pagará 2,40 euros por la bajada de bandera, algo que aumenta a 2,90 euros los sábados, domingos y festivos de 6 a 21 horas. Además, todos los días de 21 a 6 horas, la tarifa por inicio de servicio será de 2,90 euros.

6 DE DICIEMBRE

## González defiende la Constitución

GENTE Con motivo del día de la Constitución, celebrado el pasado 6 de diciembre, el presidente de la Comunidad de Madrid, Ignacio González, alertó de los movimientos políticos que urgen a una reforma de la Carta Magna como "solución a los problemas de los españoles" cuando es "un cambio radical de régimen". Al respecto, defendió la España democrática.



## Ciudad de la Justicia, lista en 2019

Salvador Victoria ha señalado que el proyecto arrancará en julio de 2015 y costará 483 millones • Pretende agilizar, al menos, un 20% de los trámites

REDACCIÓN  
@gentedigital

La construcción de la Ciudad de la Justicia de Madrid arrancará en julio, se estrenará en el verano de 2019 y pretende agilizar, al menos, un 20% de los trámites judiciales de toda la región, según informó el consejero de Justicia, Salvador Victoria. La obra costará unos 483 millones de euros, que serán abonados por la empresa adjudicataria. La Comunidad abonará un canon de alrededor de 45 millones, que es lo que ahora se paga por el alquiler y por los servicios de las 28 sedes judiciales distribuidas por Madrid, por lo que "no

costará nada al contribuyente", ha destacado el consejero.

La concesión durará 30 años, pero se empezará a contabilizar desde el día que se adjudiquen las obras, que será a partir de julio. Además, la Comunidad tendrá cuatro años de carencia, ya que no empezará a pagarlo hasta el mismo mes de 2019, con lo que el pago a la concesionaria de los 45 millones ya citados será lineal durante 26 años y no durante 30.

### TRANSPARENCIA

En este sentido, la retribución a la concesionaria estará condicionada al grado efectivo de disponibilidad y calidad de los servicios

prestados. Es decir, que, si incumple, no se le pagará todo el canon, por lo que tendrá que preocuparse del buen mantenimiento de los edificios y no sólo de construir los mismos. Pasado el periodo de concesión, las infraestructuras serán de la Comunidad.

Este proyecto se aprobó el pasado miércoles y estará en información pública durante un mes, periodo en el que se podrán hacer alegaciones. Así, en febrero se sacará a concurso público de libre concurrencia. Salvador Victoria señaló que no ha habido reuniones previas con ninguna empresa interesada y que el proyecto será "transparente".





# PALACE CONDE

cocina internacional

Refrescos GRATIS

BUFFET DIARIO COMIDA Y CENA		
De lunes a viernes al mediodía	Adultos <b>11€</b>	Niños* <b>7€</b>
De lunes a jueves por la noche	Adultos <b>16€</b>	Niños* <b>8€</b>
De viernes noche a domingo, visperas y festivos todo el día	Adultos <b>18€</b>	Niños* <b>9€</b>

Avda. de la Victoria 7 - 28023 Madrid (A6 Salida 13/M40 Salida 45 Centro Comercial)

Reservas: 91 361 64 01 • [www.palaceconde.com](http://www.palaceconde.com)

Horario: de 13:00 a 16:30 y de 20:00 a 24:00h.

15%

DE DESCUENTO EN CENAS BUFFET PRESENTANDO ESTE ANUNCIO (hasta el 31-12-2014)

\*Niños menores de 8 años.

SÍGUENOS EN



MANUEL,  
S. S. DE  
LOS REYES.  
CREADOR DE  
BICICLETAS  
ELÉCTRICAS.

# SI TIENES UN SUEÑO, #HAZLOREALIDAD

Si tienes una idea de negocio, te facilitamos formación, asesoramiento para diseñarlo, locales con alquileres ventajosos y acceso a financiación. Si ya tienes una empresa, te ayudamos a consolidarla y a ampliar tu equipo. Y si buscas una oportunidad profesional, infórmate de nuestros cursos. Plan de empleo de la Comunidad de Madrid.

[www.emprendelo.es](http://www.emprendelo.es)



# Los municipios toman medidas de prevención ante la llegada del frío

Se ha hecho entrega de sal a las comunidades de propietarios, urbanizaciones y particulares

## BOADILLA DEL MONTE

C.P. DE MENA  
@cpdemena

Ante la significativa bajada de temperaturas registrada en los termómetros, los Ayuntamientos del Noroeste de la región ya han puesto en marcha diferentes medidas para actuar en caso de incidencias invernales.

El Plan de Emergencias de Boadilla tiene carácter estacional y se activa entre el 1 de diciembre y el 31 de marzo, sin perjuicio de que pueda hacerse fuera de esta época si las condiciones meteorológicas lo hacen preciso.

El protocolo se pone en marcha en cada nivel de emergencia en función de los datos enviados

por la Agencia Estatal de Meteorología y va desde el nivel preventivo, con la colocación de efectivos quitanieves en puntos estratégicos y visibles, hasta el nivel negro que prohíbe la circulación de cualquier tipo de vehículo.

### EFFECTIVOS Y MAQUINARIA

El dispositivo de actuación implica a varios efectivos entre Policía Local, Protección Civil, Emergencias y Servicios de Limpieza municipal a los que hay que sumar, en caso de necesidad, los efectivos de la Guardia Civil. Además, en caso de necesidad, se dispondría de algunos equipos más formados por otros tantos camiones de 3.500 kilos para distribución y reparto de sal.

Los diferentes Consistorios tienen ya ubicados contenedores de



Presentación del Plan de Emergencias Invernales en Villalba

sal en diferentes instalaciones como Colegios, Dependencias Municipales o Centros de Salud.

Además en cada municipio se incrementará el número de efectivos entre las plantillas de servicio de limpieza viaria, Brigada Municipal, servicio de mantenimiento de parques y jardines, y vehículos especializados como quitanieves, espasadoras de sal, excavadoras y furgones.

Los Ayuntamientos recomiendan proteger las canalizaciones exteriores de agua, hacer acopio de sal, revisar las bajantes de te-

## Los Consistorios han realizado la puesta a punto de maquinaria y equipamientos

jados y canalones, precaución a la hora de realizar ejercicio físico en el exterior, prevenir los posibles cortes de suministro eléctrico y llevar el móvil y un cargador en caso de desplazamientos.

En caso de emergencia, se recomienda ponerse en contacto con el 112, o bien con la Policía Local o Protección Civil de cada municipio.

**OPORTUNIDAD ÚNICA**

**Liquidación de prendas de piel**

**PRIMERAS MARCAS**

**ZOCO POZUELO**  
(C/ Barlovento, 1. Junto a Restaurante Urrechú)

Desde el día  
**10 de diciembre**  
Infórmate: 692 976 131

**REFORMAS DANIEL**

Reformas integrales - Diseño de cocinas y baños

<b>CUARTO DE BAÑO</b> Picado y alicatado, solado, desescombro, fontanería en cobre y PVC, plaqueta de 1ª calidad <b>1.420 EUROS</b>	<b>COCINA</b> Picado y alicatado, solado, desescombro, fontanería en cobre y PVC, plaqueta de 1ª calidad <b>1.910 EUROS</b>	<b>REFORMAMOS TODA SU CASA por 18.900 EUROS</b> Aluminio modelo Europeo, Climait y persiana térmica, Puerta blindada bicolor, Puertas macizas (modelos modernos a elegir), Tarima AC-5, Pintura (color), Alicatados y solados de cocina y baño, Electricidad (modelo Simón 27), Fontanería en poliuretano, Calefacción completa (caldera y radiadores incluidos), Sanitario y grifería (Roca), Mano de obra incluida. <b>INCLUIDO TODOS LOS MATERIALES 1ª CALIDAD</b>
---	---	---

**91 236 37 14 - 678 87 37 96** C/ JULIO VERNE, 53 MOSTOLES

**COPE COMUNIDAD**

**101.0 FM**

**Estar informado**

**POZUELO DE ALARCÓN LAS ROZAS**

**BOADILLA DEL MONTE TORRELODONES**



## 'El Rastro de la Sierra' vuelve a los sábados

COLLADO VILLALBA

### GENTE

La Plaza del Ayuntamiento de Villalba y sus calles aledañas acogerán de nuevo, cada sábado a más de 150 puestos, entre los que se encuentran diferentes organizaciones de la localidad y de la Comunidad de Madrid.

Esta iniciativa según ha señalado el concejal de Desarrollo Local, José Flores, "pretende revitalizar esta zona del municipio, a la vez que fomentar este sector económico que tiene tantos atractivos en nuestra comarca".

El Rastro, en horario de 10 a 15 horas, tendrá lugar los primeros sábados de cada mes.

## Crean una pasarela peatonal en la M-513

El proyecto será financiado entre el Ayuntamiento de Boadilla y la Comunidad de Madrid. El puente, que ha sido muy demandado, pretende garantizar la seguridad de los peatones

BOADILLA DEL MONTE

C.P. DE MENA  
@cpdemena

La Comunidad de Madrid ha comenzado la construcción de una pasarela peatonal en la carretera M-513, en Boadilla del Monte, que responde a una importante demanda vecinal, puesto que garantizará la seguridad vial de los peatones que necesitan cruzar esta carretera para acceder a las urbanizaciones de la zona. En concreto, la pasarela se situará en el punto kilométrico 5,750 y conectará la urbanización de El Encinar

con el Residencial Siglo XXI en esta localidad. La obra tendrá un plazo de ejecución aproximado de tres meses, por lo que estará finalizada en primavera, y contará con un presupuesto de casi 200.000 euros, que será financiado al 50% entre la Comunidad de Madrid y el Ayuntamiento de Boadilla del Monte. Además de facilitar el paso a los peatones, la pasarela permitirá también el tránsito de bicicletas, albergando un carril ciclista.

### TAMBIÉN EN VILLALBA

Por otro lado, el Gobierno regional comenzará en las próximas semanas las obras de construc-



El alcalde en la pasarela

ción de otra pasarela peatonal, en este caso sobre la M-601 en Collado Villalba. Esta infraestructura se ubicará a la altura del punto kilométrico 0,5 para evitar el tránsito por la carretera de peatones que acceden a las instalaciones deportivas municipales, al Parque de Bomberos, al recinto ferial del municipio y a una zona residencial situada en este punto. Además, mejorará la comunicación entre las dos paradas de autobús proyectadas por el Consorcio Regional de Transportes de Madrid para dar servicio al futuro Hospital de Colado Villalba. La pasarela estará finalizada en un plazo aproximado de ocho meses.

**RECICLA TU ABRIGO DE PELO**  
en una prenda actual, tireada, con punto...

**DISEÑOS EXCLUSIVOS**  
ADAPTACIÓN DE TENDENCIAS

Vivos para capucha en pelo  
Complementos en pelo:  
cuellos, fulares, tubos, bolsos...

*Joaquín Peleteros*

C/ Príncipe, 3 Entrepantalla - 28012 Madrid  
Vodafone - Sol - Telf: 91 420 36 40

www.joaquinpeleteros.com · Siguenos en JoaquinPeleteros

SERÁ UNA RUTA CIRCULAR ABARCARÁ 6,5 KILOMETROS

## Presentan la nueva ruta verde del Monte del Pilar

MAJADAHONDA

### REDACCIÓN

Narciso de Foxá, alcalde de Majadahonda, y Jesús Valverde, director gerente del Consorcio de Transportes, presentaron la nueva ruta verde de Majadahonda que está diseñada para aunar el transporte público y el uso de la bicicleta. La senda parte de la estación de Cercanías Renfe y discurre por el interior del Monte del

Pilar. El Kilometro 0 del recorrido es la entrada al Monte -acceso sur de la estación- con un primer tramo de un kilómetro de asfalto. A continuación, desciende hasta el arroyo de Valgrande y sube por el paraje de Casa del Cerro, en una reserva natural señalizada que conduce a las ruinas del palacio de Cotoblanco. Continúa hasta la ciudad deportiva, y llega hasta la urbanización El Pinar del Plantío (km 3,4), la Casa Monte del Pilar y la Casita del Niño (km 5,3).

**LOS GALLEGOS**  
marisquería

**PARRILLADA DE MARISCO**  
8 Navajas, 6 Zamburiñas, 4 Cigalas, 2 Vieiras, 2 Brochetas de langostinos **49€**

**MARISCADA**  
Buey, 2 Nécoras, 4 Cigalas, Mejillones, 50gr de Camarones **42€**

Excelente  
Calidad a precios increíbles

Productos directos de  
**Isla de Arousa**

Cenas y Comidas de  
**Empresa - Navidad**

**MARISCO FRESCO POR ENCARGO** • Especialistas en: ARROCES - PESCADOS - CARNES - MEJILLONES...

C/ Norias, 92 - Edificio Nuetra Sra. del Pilar (frente a E. Leclerc 50 metros de Renfe) 28220 Majadahonda - Reservas: 91 485 94 58 - 606 979 590



## PROGRAMA DE DETECCIÓN PRECOZ DE CÁNCER DE COLON

“ El cáncer de colon no avisa. Que no te sorprenda depende de ti. ”

“Recibimos una carta de la Consejería de Sanidad invitándonos a participar en el Programa de Detección Precoz de Cáncer de Colon. Nuestra doctora nos recomendó hacernos las pruebas, ahora son muy sencillas ¡incluso te las haces en casa!. A mí me encontraron algo, pero afortunadamente, me lo quitaron a tiempo. El cáncer de colon no avisa. Que no te sorprenda depende de ti.”

Si tienes entre 50 y 69 años pregunta a tu médico de familia o enfermero por el PROGRAMA DE DETECCIÓN PRECOZ DE CÁNCER DE COLON.

IMPLANTACIÓN PROGRESIVA EN LOS CENTROS DE SALUD



 **Comunidad de Madrid**  
www.madrid.org

## RADIOFRECUENCIA FACIAL INDIBA por Innavisscell Tratamientos

Método no invasivo. Usado tanto a nivel estético como a nivel músculo esquelético para tratamientos inflamatorios para el dolor.

Se utiliza como regenerador celular, a nivel estético estimula la producción de colágeno y elastina. Los efectos son inmediatos, la piel se reafirma, se oxigena, se hidrata, se regenera y se tensa. Desde la primera sesión se nota el cambio en la piel. Trabajamos el óvalo facial para tensar toda la musculatura. Las arrugas se difuminan y se obtiene una piel reafirmada oxigenada y cuidada y ante todo NATURAL.

En la primera sesión antes de empezar con la radiofrecuencia aplicamos un scrub de ALOVIMIA, gel exfoliante fresco y agradable textura que limpia, purifica e ilumina el cutis en profundidad, dejando la piel visiblemente renovada. Continuamos con radiofre-

cuencia INDIBA, método no invasivo, regenerando tu cuerpo desde el interior, se produce una vasodilatación, se incrementa la circulación arterial consiguiendo aumento de colágeno y elastina. El método exclusivo, reequilibra el intercambio celular de iones, y de este modo, las células recuperan su función. Por ello el tejido de la piel recobra su elasticidad, el oxígeno fluye mejor entre las células, se restablece la correcta microcirculación y la piel rejuvenece y revive, eliminando los radicales libres que son considerados como los causantes del envejecimiento y debilitamiento de las defensas naturales.

**¡Date un capricho estas Navidades por SOLO 35€/sesión**  
PROMOCIÓN VÁLIDA HASTA EL 6 DE ENERO  
Reserva ya tu cita **695184588**



**Innavisscell**  
TRATAMIENTOS  
*Belleza Exterior es Salud Interior*

- ✓ *Rejuvenecimiento facial.*
- ✓ *Efecto lifting antiedad.*
- ✓ *Reducción de arrugas.*
- ✓ *Dolencias musculares en general.*
- ✓ *Regeneración celular.*

*Belleza Exterior es Salud Interior*

**INDIBA**



**PROMOCIÓN ESPECIAL**  
3 Sesiones  
105 €

**DERMAPEN**



**PROMOCIÓN ESPECIAL**  
3 Sesiones  
150 €

**ALQVIMIA**

C/ Santa María de la Cabeza, 8  
Majadahonda  
[www.innavisscell.com](http://www.innavisscell.com)  
Tel. - 695 184 588






Momento del alumbrado del árbol de Navidad en Pozuelo de Alarcón

# Ya se ha encendido el alumbrado de Navidad en la zona Noroeste

Pozuelo fue el primero en decorar y alumbrar las calles a sus vecinos

## POZUELO

CARLOS PÉREZ DE MENA  
@cpdemena

El encendido navideño es, sin duda, el referente que marca el inicio de las fiestas en las calles de los municipios, y en la zona Noroeste ya se ha dado el pistoletazo de salida a tan señaladas fechas.

El primer municipio en contarse del espíritu de estas fechas tan señaladas ha sido Pozuelo de Alarcón, quién se adelantó al resto de pueblos y, en presencia de su alcaldesa, Paloma Agrados procedió al encendido del alumbrado de Navidad el pasado día 4 de diciembre. Un alumbrado que embellecerá las calles del municipio hasta el próximo 6 de enero. Durante el acto, en el que también se iluminó un árbol de

12 metros de altura hubo diversas actuaciones como la del grupo de alumnos de la Escuela Municipal de Música y Danza, que interpretaron varios villancicos. Como no podía ser de otra forma, durante

estas fechas serán varios los municipios que amplíen sus ofertas de ocio con actividades como teatro y conciertos dirigidos a todos los públicos

## MAYOR OFERTA DE OCIO

Las Rozas, por ejemplo, dedicará toda la programación del mes de diciembre a la Navidad y ofrecerá a lo largo del mismo mes conciertos, obras de teatro y estrena además el I Concurso de Belenes de la Red de Ecoescuelas, que organizado por la Concejalía de Medio Ambiente, tiene como objetivo fomentar el reciclado y la creatividad artística entre los escolares. Las obras se expondrán en dependencias municipales, y los tres Belenes más votados por parte de los vecinos que visiten la exposición entre el 15 de diciembre y el 7 de enero recibirán un premio.

## Aumentan las luces de tipo led

El Ayuntamiento de Pozuelo ha aumentado este año el número de elementos lumínicos, todos led, en diferentes calles del municipio. También se ha ampliado el horario y días de encendido respecto a otros años, y en estas fiestas permanecerá iluminado de 18 a 02 horas y desde el día 4 de diciembre, mientras que el año pasado comenzó el día 11 del mismo mes.

## AGENDA CULTURAL MADRID NOROESTE

### Boadilla

#### Pista de Hielo

Será la novedad del año

Estará ubicada en el parque situado en la confluencia de las calles Gregorio Marañón, Severo Ochoa y Santiago Ramón y Cajal.

Desde el 19 de diciembre al 1 de enero. Horario: de 10 a 14 h y de 17 a 22 h (1 enero cerrado)

### Villalba

#### Tren de la Navidad

Excursión en familia

Estará en Collado Villalba hasta el 6 de enero para que niños, mayores y familias disfruten de Collado Villalba y disfruten estas entrañables fiestas.

Actividad gratuita para todos los públicos. Trayectos de entre 15 y 20 minutos.

### Majadahonda

#### Mercado de Tierra

¿Sabes cocinar?

Elabora un postre artesanal y llévalo al Mercado entre las 12 y las 13 horas del sábado 13. Podrás ganar 20€ para gastar en los puestos del Mercado.

Parking abierto del Zoco de Majadahonda, entre las 11 y las 15 horas

### Pozuelo

#### Ballet Nacional

'Espacio cultural MIRA'

El Ballet Nacional de España (BNE) aborda en la actualidad nuevos proyectos bajo la dirección de Antonio Najarro, nombrado por el Ministerio de Cultura en 2011

Sábado 13 diciembre. 20 horas. 15 € (venta Corte Inglés)

## Gente digital

- Toda la información de tu ciudad
- Actualizada diariamente
- A tan sólo un click



[www.gentedigital.es](http://www.gentedigital.es)





# Bye Bye fears

**Videojuego para aprender a dormir solo,  
a no tener rabieta ni miedos**

Descárgala  
**GRATIS**



**+ 3 años**  
byebyefears.com

COLLADO VILLALBA

## Nueva oficina de la Seguridad Social

CARLOS PÉREZ DE MENA  
@cpdemena

La Oficina Integral de la Seguridad Social de Collado Villalba abrirá sus puertas el próximo lunes 15 de diciembre y estará integrada por la Administración de la Tesorería General de la Seguridad

Social y el Centro de Atención e Información de la Seguridad Social (CAISS), actualmente ubicadas en San Lorenzo de El Escorial. Según informó el Ayuntamiento

de la localidad en un comunicado, en estas dependencias los vecinos podrán efectuar los trámites y gestiones correspondientes a cada organismo y en horario de

9 horas a 14 horas de lunes a viernes. El edificio se ha levantado en una parcela de titularidad municipal de 2.296 metros cuadrados y consta de cuatro plantas con

una superficie útil construida de 5.441 metros cuadrados.

### ÉXITO SEGURO

La alcaldesa de Collado Villalba, Mariola Vargas, ha calificado como una "excelente noticia" el anuncio realizado el pasado lunes por parte del Ministerio de Empleo y Seguridad Social de la apertura de la Oficina Integral de la Seguridad Social el próximo 15 de diciembre. Vargas ha destacado que esas dependencias, ubicadas en la calle Anacleto López - Collado Villalba Pueblo - "acercarán los servicios a todos los ciudadanos, y se unen a otras infraestructuras tan importantes como el Hospital General de Villalba y el edificio de la Policía Local, puestas en marcha recientemente, que remarcan aún más a nuestra ciudad como eje de servicios públicos de toda la comarca"

### Ajardinamiento en el Paseo de la Casa de Campo

POZUELO

#### REDACCIÓN GENTE

La alcaldesa de Pozuelo de Alarcón, Paloma Agrados, acompañada de la concejal de Medio Ambiente, Mónica García Molina, visitó la zona del Paseo de Casa de Campo donde el Ayuntamiento acaba de finalizar las obras de ajardinamiento. En la visita también estuvieron el secretario general de la Seguridad Social, José Manuel Aceituna, así como los representantes de este organismo Julio Gómez y Antonio de Guindos

#### MEJORES COMUNICACIONES

Los trabajos, que se han llevado a cabo sobre una superficie de 700 metros cuadrados, han consistido en acondicionar, pavimentar y ajardinar la zona, conservando toda la vegetación preexistente, y añadiendo nuevas especies como el cornejo o la lavanda, entre otras.

Con estas mejoras, se facilitan tanto el acceso como la circulación de las personas, con unos costes de mantenimiento muy reducidos.

SUPERMERCADOS

# GIGANTE

*Felices Fiestas*

**OPORTUNIDAD FIN DE SEMANA**  **AHORRO**

<b>Charcutería</b>	
 Queso Semicurado Pregonero (350 Grs., Aprox.), €/Pieza. <b>2,50€</b>	 Queso Rambol (Nueces o Finas Hierbas), €/Kg. <b>13,99€</b>
<b>Pescadería</b>	
 Anillas, €/Kg. <b>4,59€</b>	 Salmón, Por Piezas, (1-2 Kg., Aprox.) €/Kg. <b>6,79€</b>
<b>Carnicería</b>	
 Cinta Lomo Extra (Adobada/Ajillo), €/Kg. <b>4,99€</b>	 Filete Ternera 1ª (Tapa y Contra), €/Kg. <b>7,95€</b>
<b>Frutería</b>	
 Judías Verdes Extra, €/Kg. <b>2,75€</b>	 Tomate Rojo, €/Kg. <b>1,39€</b>

**Ofertas válidas hasta el 14 de Diciembre de 2014** 

COMBATE LOS  
**EXCESOS**  
CON  
TOTAL LEAN

Descubre la gama de quemadores, sustitutos de comida y controladores de apetito de **GNC Total Lean**.



**GNC**  
VIVE MEJOR.

**C.C. LA VAGUADA**  
- Barrio del Pilar -

**C.C. CENTRO OESTE**  
- Majadahonda -

[www.GNC.com.es](http://www.GNC.com.es)  
- Tienda Online -

# NAVIDAD EN POZUELO



Ayuntamiento de  
**POZUELO  
DE ALARCÓN**

Del 4 de diciembre al 5 de enero

- Encendido de la **iluminación navideña**
- **Cabalgata** de Reyes
- **Belenes**
- **Espectáculos** para toda la familia



Consulta la programación en [www.pozuelodealarcon.org](http://www.pozuelodealarcon.org)



Ayuntamiento de  
**POZUELO  
DE ALARCÓN**

**CICLISMO** MÁS INFRAESTRUCTURAS EN POZUELO

Conectará el casco urbano con el circuito biosaludable Somosaguas Centro y calle Ancla • También permitirá enlazar con la senda verde que discurre hasta el campus universitario

**4,2 nuevos kilómetros de carril bici**

C.P. DE MENA  
@cpdemena

La alcaldesa de Pozuelo de Alarcón, Paloma Adrados, acompañada de los concejales de Obras, Andrés Calvo Sotelo, y de Movilidad, Gerardo Sampedro, respectivamente, visitó el pasado día 5 las obras de construcción de los nuevos 4,2 km de carril bici que, junto a los ya existentes y a los cinco kilómetros de sendas verdes, permitirán recorrer cerca de 27 kilómetros del municipio en bicicleta.

Los trabajos consisten en la construcción de un tramo desde la calle San Juan de la Cruz hasta la M-508, a la altura de Avenida del Campo en Somosaguas A, que conectará el casco urbano con el recientemente inaugurado circuito biosaludable, Somosaguas Centro, y calle Ancla; además de

enlazar con la senda verde que discurre en paralelo a la M-502 hasta el campus universitario de la Complutense. Por otra parte, se va a realizar un tramo que conectará la calle Enrique Granados con el Paseo Joaquín Rodrigo.

**PREVISIÓN TRES MESES**

Pozuelo sigue aumentando así el número de carriles para bici instalados a lo largo del municipio, y son ya varias las vías verdes que se ubican en distintos puntos de la localidad.

En total, son 27 los kilómetros que gracias a estos casi 5 nuevos pueden recorrerse pedaleando.

Las obras de dicho carril ya han comenzado, y si todo avanza según lo indicado estará terminada, y a disposición de los vecinos dentro de tres meses, que es la duración prevista del proyecto.



Tramo en construcción del futuro carril bici

**TENIS****I Copa Infantil en Boadilla del Monte**

El torneo se celebrará en las Instalaciones del Complejo Deportivo Municipal de Boadilla. Los partidos se están disputando desde el día 9 y hasta el 21 de diciembre en fin de semana pudiendo celebrando entre semana en función de los inscritos. Las categorías irán desde los 8 a los 16 años, y se garantizan tres partidos mínimo.

**FÚTBOL****Rayo Majadahonda sigue en ascenso**

El Club de Fútbol Rayo Majadahonda, de Tercera División, continúa, a pesar de su última derrota en cuarto lugar, con 25 puntos, por debajo de la RSD Alcalá, que sigue liderando la clasificación, el C.D. Puerta Bonita y el C.F. Internacional. El próximo día 14 se enfrentará a la A.D. Unión Adarve.



estudio  
majadahonda

“Consigue la forma física que siempre has deseado”

en  
**25 min.**  
a la semana

## el futuro del fitness

GUILLERMO MORENO DE CARLOS  
Personal Trainer  
Técnico EMS

SILVIA ALONSO  
Actriz

Resultados visibles en 10 semanas

Tonifica más de 350 músculos

Elimina celulitis,  
Eleva glúteos,  
Vientre plano,  
Pérdida de peso,  
Aumenta masa muscular...

Apto para cualquier edad y forma física

RESERVA ya tu sesión con los mejores entrenadores de efitness:

MAJADAHONDA: Av. España, 51 (C.C. Zoco)  
MADRID: C/Ulises, 14, 1º B (28043)  
info@efitestudio-majadahonda.es

Tel. 916 362 010  
M. 609 004 530

f E-FIT Majadahonda  
t @efitmajadahonda



by CLUB DE ESQUÍ NAUTICO DE MADRID  
www.esquinautico.net

## Nuevo smart forfour El smart de cuatro plazas.



### >> Aún no lo has visto todo.

Conoces smart porque es ya un icono. Reconoces su diseño inconfundible, ágil y compacto moviéndose sin problema por la ciudad. Lo que a lo mejor no conoces aún es que también puedes tener uno de cuatro plazas, con asientos <<readyspace>> para que aproveches todo el espacio al máximo y equipado con un sistema multimedia para estar siempre conectado. Y todo esto sin perder el diseño único del smart de siempre. Si no lo conoces ya, ven y te lo presentamos.

Engineered with Mercedes-Benz



**smart forfour 52kw**

**105€<sup>mes</sup>**  
en 35 cuotas

Subvención 4.075,00€  
Coste medio 4.346,00€  
IVA 10% 475,00€  
IVA 4% 180,00€

**smart center CITYCAR SUR** Avda. Carlos Sainz 47, Pol. Ind. Ciudad del Automovil, 28914 Leganés telf. 916896900

Consumo de combustible (ciclo mixto) 4,2 l/100 km, emisiones de CO<sub>2</sub> (ciclo mixto) 97 g/km

smart - una marca de Daimler

\*Ejemplo de Financiación para un smart forfour 52 kw, FVP 10.290€ (Impuestos, transporte y Plan PIVE-6 incluidos. Gastos de preestrega no incluidos) con las facilidades del programa Alternativo de Mercedes – Benz Financiaci3n Services Espa1a, E.P.C., S.A., aprobadas hasta el 31/12/2014 con contratos activados y veh3culos matriculados hasta el 15/01/2015 o hasta la finalizaci3n del Plan PIVE-6. Importe a financiar 8.754,39€. Por 105€ al mes en 35 cuotas y una cuota final de 6.966,25€, entrada 1.535,61€, TIN 7,99%, comisi3n de apertura 261,76€ (2,99%). TAE 9,66%. Precio total a plazos 12.438,61€. Oferta v3lida para 10.000 km/a1o.\*\*Existen 3 posibilidades para la 3ltima cuota: cambiar el veh3culo, devolverlo (siempre que se cumplan las condiciones del contrato), o adquirirlo pagando la 3ltima cuota.

## Juan Valderrama

El músico ha recurrido a grandes artistas, a los que admira, como **Lucho Gatica o Antonio Machín**, en su nuevo disco, que acaba de publicar con la misma ilusión que **hace doce años**

# “Vivir de la música es heroico”

MAMEN CRESPO COLLADA

@mamenrespo

**A**caba de publicar nuevo disco bajo el título ‘Ambrosía’ y de reencontrarse con el público en Madrid para darlo a conocer. Ahora, Juan Valderrama se echa a la carretera, con muchas ganas, para recorrer España con los temas de su nuevo álbum. Sin prisa, pero sin pausa, ha logrado publicar seis discos y sumar doce años de carrera.

### ¿Qué nos vamos a encontrar en el nuevo disco?

Una miscelánea de mis canciones y de versiones de artistas que me gustan, como Amaya Mendoza, Lucho Gatica o Antonio Machín. Yo soy muy clásico, muy años 50, que me gustan mucho. Entonces se vestía bien, los coches eran bonitos, la gente iba al teatro, los artistas vivían de su arte,...

### ¿Ahora es muy difícil que el músico viva de su trabajo?

Ahora es heroico. Vivir de la música es toda una hazaña.

### ¿Por qué has decidido mezclar temas tuyos con los de otros artistas?

Mi idea era hacer un disco de versiones, pero Moisés Sánchez, productor y gurú del jazz, escuchó las canciones por casualidad, y quiso trabajar en ellas. Consiguieron unificar los sonidos.

### ¿Por qué apostaste por Lucho Gatica, Amaya Mendoza y Antonio Machín y no por otros?

Me gustan, y creo que no se puede cantar mejor. Estamos en una época en la que los concursos han dado a entender que cantar es como una especie de ejercicio físico. Ellos fueron artistas que te tocaban el alma sin necesidad de tanta exhibición física. La música es más una cuestión espiritual. Conviene mirar atrás y aprender de los maestros.

### Entonces no te veremos de jurado en ninguno de estos concursos.

Me veo de jurado, pero tendría graves problemas luego. A veces me



CHEMA MARTÍNEZ/GENTE

ha tocado, y yo les pongo a todos un ocho o un nueve. Qué voy a hacer, es televisión.

### Doce años de carrera y seis discos, ¿qué balance haces?

Seguimos vivos, sobrevivimos. Esto es así, una guerra. En esta década, fíjate si han pasado grupos y artistas que han estado en la cumbre. Yo, a mi nivel, con mi forma de entender la música y la vida, sigo aquí, soy un superviviente.

### Dicen que lo que nunca ha estado realmente de moda nunca va a pasar de moda.

Pues sí. Y mi padre decía que este es un oficio ascensor: un día toca estar en el ático, otro día pasas al tercero, y mañana puedes estar en el sótano. Y cuidado, no te desanimas. Es una carrera de fondo.

### Con ese consejo, ¿ha sido más fácil llevar los altibajos de estos doce años?

Con esto y con mi espíritu luchador. No me rindo fácilmente. Tengo momentos muy bajos, porque a veces hay épocas muy difíciles, pero me duran muy poco. Tengo una familia a mi alrededor que sabe tirar de mí.

### O sea que la situación que vivimos de crisis desde hace años la miras con optimismo.

Intento no exigirle demasiado a la vida. A lo mejor tenemos un concepto un poco equivocado y cinematográfico de lo que es vivir y trabajar y del amor o el éxito. Vengo de una familia en la que se ha vivido de esto desde siempre, y ha habido épocas mejores y peores, pero fácil nunca ha sido.

### ¿Cómo has crecido como artista en estos doce años?

Estoy empezando a hacer las cosas bien ahora, a cantar bien.

### Eres duro contigo mismo.

Es la verdad. Yo siempre he tenido una buena voz, pero ahora estoy saboreando lo que hago, y en este momento tiene un fondo y una razón de ser. Está interiorizado. Lo de antes estaba bien, pero no había madurez. Yo creo que hasta los 40 años el hombre no debería tomar ninguna decisión.

### ¿Cómo termina un periodista en la música?

Y cómo termina un artista en el periodismo. Yo fui un niño que siempre quiso cantar y nunca se atrevió a decirlo, y antes de eso empecé a hacer de todo. Incluso a estudiar una carrera que me apasionaba, pero sabía que mi vida no iba a ir por ahí. Antes, todos los padres querían que tuviéramos un título, y cogí periodismo porque, si no conseguía ser artista, por lo menos estaba cerca de ese mundo.

### ¿A quién te hubiera gustado entrevistar de haber seguido en la profesión?

Lucho Gatica tiene una gran entrevista, es uno de mis ídolos. Y un cantautor flamenco, Pepe Marchena, que me parece fascinante.

### ¿La familia ha hecho que se abran más puertas o que sea difícil entrar por algunas?

La primera puerta me la abrió mi apellido. A partir de ahí, es una gran responsabilidad. Además,

“ Los concursos han dado a entender que cantar es como un ejercicio físico ”

“ Vengo de una familia que ha vivido siempre de esto, y fácil nunca ha sido ”

soy el hijo más comparado de la historia de la humanidad. No hay sitio donde vaya que no me comparen con mi padre, y es siempre una lucha intentar reivindicar mi propia obra.

### ¿Qué hay de tus padres en tu arte?

Todo. Me han enseñado, aunque he sido un niño muy rebelde para el arte. Si tengo mi propia personalidad es porque he intentado huir de las imitaciones. Siempre tengo mi lema: ‘malo o bueno, pero tuyo’. No hay que imitar ni para cantar, ni para escribir, ni para nada. Tienes que buscar tu propia voz, y eso cuesta, pero se consigue. Todos tenemos algo en el ADN que nos diferencia del vecino, hay que buscarlo.

### ¿Cómo definirías la música que haces?

Tradicionalmente moderna. Tengo mucha tradición encima, pero soy un tío moderno. Los artistas debemos arriesgar, y en eso, cumplo.





# SIMPLY



# La Navidad del Extra Ahorro

Ofertas válidas del 12 al 18 de diciembre de 2014.



**1€**  
4 €/Kg.

Fresón  
tarrina 250 g.



PIÑA EN RODAJAS EN SU JUGO  
SLICED PINEAPPLE IN JUICE

**Celorrio**

**1,18€**  
2,41 €/Kg.

Piña **CELORRIO**,  
en su jugo,  
PNE. 490 g.



# Acabe para SIEMPRE con la HUMEDAD



## En ACUASEC tenemos la solución

Pida su diagnóstico

COMPLETO Y GRATUITO

900 809 939



+ INFO



[www.acuasec.com](http://www.acuasec.com)







El cabello queda completamente liso tras la aplicación de la queratina y el alisado, primero con el secador y luego con la plancha

## Una Navidad sin pasar por la peluquería

El Alisado Brasileño **deja el pelo liso hasta seis meses** y lo reestructura y recupera **gracias a la queratina**

**MAMEN CRESPO**  
@mamencrespo

¿Te imaginas estar peinada todas las Navidades sin pasar ni una sola vez por la peluquería? Ahora es posible y no sólo durante estas fechas especiales, sino a lo largo de hasta seis meses, gracias al Alisado Brasileño con Queratina, que alisa el pelo a la vez que lo reestructura y lo recupera. Se trata de un tratamiento original de esta proteína, que se aplica de manera tradicional, tal y como surgió en Brasil. De hecho, su aplicación puede extenderse hasta 5 horas en el tiempo.

Se realiza en Aquarela Peluqueros (Antonio Toledano, 25), el primer centro que impartió este tratamiento en Madrid, en el que explican que “el proceso de aplicación consiste en abrir la cutícula del pelo para introducir la queratina”, que se sella después con el secador y la plancha, de tal forma que el pelo se reestructura al recuperar la proteína perdida.

### SÓLO UNO ES EL ORIGINAL

Por eso, hay que tener cuidado, ya que muchos centros han copiado el nombre pero no realizan esta técnica. Las estilistas de Aquarela señalan que “su nombre ha sido



### Aceites para recuperar el brillo capilar

Brillo, suavidad y tacto seda. Esto es lo que aportan los tratamientos personalizados que propone el Instituto de Belleza David Künzle (Ponzano, 42) con la colaboración de Biolage, la línea botánica de Matrix (L'Oréal). A elegir entre tres experiencias diferentes, el aceite de Tamanu aporta un brillo espejo y fuerza; el de Moringa, brillo natural y movimiento; y el de Monoï, un cabello más nutrido.

utilizado en muchos casos aludiendo a tratamientos que ni mucho menos conseguían los objetivos que este método se marcó”. Desde Aquarela Peluqueros advierten de que “los tratamientos de queratina y/o alisados con este nombre no son más que procesos que han sido inventados con el único propósito de copiar al Alisado Brasileño”.

Entre las ventajas de este original proceso, hay que destacar que se puede aplicar en todo tipo de cabellos, independientemente de su condición; que la queratina no se desprende del pelo tras bañarse en la playa o en la piscina, por lo que es ideal para estar radiante durante el verano; que se puede aplicar sobre el cabello cualquier peinado, porque después de lavarlo de nuevo, recupera el alisado; y que se puede usar en cualquier tipo de pelo porque está compuesto de queratina, aminoácidos, aceites naturales y proteínas, con lo cual no hay incompatibilidad con ningún tipo de química que se haya utilizado antes en el cabello.

Asimismo, este tratamiento es la mejor forma de cuidar el pelo en el invierno, estación en la que se estropea, entre otras cosas porque lo lavamos con agua caliente y con menos frecuencia, por lo que aumenta la grasa; lo secamos siempre con el secador; y bebemos menos agua, lo que provoca que la hebra capilar se reseque.

También es una buena manera de mantenernos estupendas en cualquier ocasión, ya que el alisado perdura en el tiempo. Se trata de la salvación para ir perfecta en cualquier ocasión en momentos, como los actuales, en los que nuestro ritmo de vida provoca que no nos sobre ni un minuto de tiempo para pasar por el salón de peluquería.

**TU OTRA CASA EN NAVIDAD CASTILLA Y LEÓN**

YA SEAS RURAL, DEPORTISTA, GOURMET, ENÓLOGO, SEBARETA O URBANETA  
DESCUBRE NUESTROS PACKS DE NAVIDAD EN [WWW.TURISMOCASTILLAYLEON.COM](http://WWW.TURISMOCASTILLAYLEON.COM)

CONSULTA PROMOCIÓN **renfe**

Síguenos en

[f](#) [castillayleonevida](#)

[t](#) [@CjLeeVida](#)

CASTILLA Y LEÓN  
**EL MUSEO MÁS GRANDE DEL MUNDO ESTÁ VIVO**

# El Belén de la Puerta del Sol recrea el Toledo de El Greco

El Nacimiento se podrá visitar hasta el día de Reyes en la Real Casa de Correos

A. BALLESTEROS  
@gentedigital

El Belén "más visitado y más esperado" de la Comunidad de Madrid ya está abierto al público. Hasta el día de Reyes, los madrileños podrán pasar por la Real Casa de Correos para ver el Nacimiento de la Puerta del Sol, que este año recrea la ciudad de Toledo y rinde tributo a El Greco por el IV centenario de su muerte. En un escenario de 150 metros cuadrados de superficie se reproducen monumentos como el Alcázar, la Catedral o las puertas de entrada a la ciudad de El Greco.

La composición está ambientada a finales del siglo XVI y prin-

cipios del XVIII, y está integrada por más de 500 figuras de gran valor artístico pertenecientes a los fondos históricos de la Asociación de Belenistas. 'El Nacimiento. Evocación a El Greco' podrá visitarse hasta el 6 de enero en horario ininterrumpido de 10 a 21 horas, excepto los días 24 y 31 de diciembre, que estará abierto de 10 a 18 horas, y el día 1 de enero, que permanecerá cerrado.

## TEATRO PARA NIÑOS

El presidente del Gobierno autonómico, Ignacio González, daba el pistoletazo de salida a las festividades navideñas en la Comunidad con la inauguración de este Belén el pasado martes, el mismo



Durante la inauguración del Belén, en la Real Casa de Correos

## Los mensajeros de los Reyes recogerán las cartas de los niños en Manzanares El Real

día en el que se presentaron las actividades que se llevarán a cabo en la región para el disfrute de niños y adultos. Así, además del Nacimiento, se abre una oferta

cultural en la que destacan, para los más pequeños, el espectáculo 'Bleu!' en el Teatro de La Abadía y 'Pedro y el lobo tocan la orquesta' en los Teatros del Canal.

Entre las actividades dirigidas al disfrute en familia que se desarrollarán fuera de Madrid sobresale la del Castillo de Manzanares El Real, que, del 2 al 6 de enero, permitirá a todos los niños que lo deseen entregar sus cartas a los

emisarios de los Reyes Magos. Asimismo, la Comunidad propone recorrer los mercados navideños y artesanos y visitar belenes vivientes, como el de Buitrago de Lozoya. Otra de las opciones para disfrutar en familia es la iniciativa 'Conoce tus monumentos en Cercanías', con la que se podrán descubrir 49 monumentos y bienes culturales distribuidos en ocho municipios.

SI ES UD. ACCIONISTA DE BANKIA O PREFERENTISTA DE BANKIA U OTRAS ENTIDADES PODRÍA RECUPERAR SU DINERO

**PREFERENTISTAS:**  
Por solo 450€\* podría recuperar su dinero de preferentes.

\*IVA y procurador incluidos. SOLO si ganamos con condena a costas a la entidad bancaria, las costas e interes serán a nuestro favor.

**ACCIONISTAS DE BANKIA:**  
Por muy poco puede recuperar su dinero. Consúltenos.

ARRIAGA ASOCIADOS, abogados especialistas en participaciones PREFERENTES DE BANKIA u otras entidades y ACCIONES DE BANKIA.

**ARRIAGA  
ASOCIADOS**

✓ +10.000 personas representadas

✓ +1.000 sentencias ganadas

✓ 100% de éxito en apelaciones de preferentes

✓ 98% de éxito en demandas de preferentes

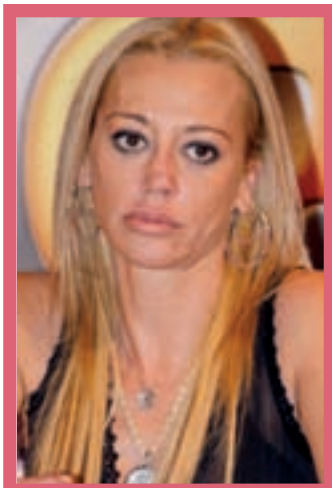
**900 101 775** LLAMADA Y CITA GRATUITA  
Lunes a Viernes de 8:30h a 20:30h. Sábados, Domingos y Festivos de 9h a 14h y de 16h a 20h. Sólo se recibe con cita previa.  
contacto@arriagaasociados.com

Paseo de las Delicias, 30 - 2ª Planta - MADRID

MADRID - BARCELONA - MATARÓ - ZARAGOZA - VALENCIA - ALICANTE  
MURCIA - MALLORCA - SEVILLA - PAMPLONA - BILBAO - VITORIA  
SAN SEBASTIÁN - ZAMORA - LEÓN - VALLADOLID - A CORUÑA - VIGO

WWW.ARRIAGAASOCIADOS.COM

## CON EL CORAZÓN EN LA MANO


**LA PRINCESA DEL PUEBLO**  
**Belén Esteban denuncia amenazas**

Belén Esteban ha denunciado, a través del programa 'Sálvame', la situación que está viviendo su hija Andrea, quien está siendo objeto de diversos insultos y amenazas a través de Twitter. La colaboradora ha puesto la denuncia correspondiente a la Guardia Civil que ya está investigando los hechos.


**HOLLYWOOD**  
**Kate Hudson rompe con Matt Bellamy**

"Kate y Matt llevan separados un tiempo. A pesar de ello, siguen siendo muy buenos amigos y unos padres comprometidos". Con estas palabras, la representante de Kate Hudson ha anunciado la ruptura de la actriz con el vocalista de Muse, Matt Bellamy, después de cuatro años juntos y un hijo en común.

## EL PERSONAJE DE LA SEMANA POR ANA BALLESTEROS

## El Kanka

Acaba de lanzar 'Me alegra la vista', el segundo single de su disco 'El día de suerte de Juan Gómez'. Con este tema, otros ya conocidos y alguna canción nueva, El Kanka se subirá al escenario de la Sala Joy Eslava de Madrid el 18 de diciembre. "Estamos armando un concierto especial, es la apuesta más grande que hemos hecho hasta ahora", asegura el artista, que ese día estará acompañado de invitados como Juanito Makandé, Mikel Izal y Carmen Boza.

**1: Lo primero que haces al levantarte.** Desayunar, tomarme mi té y mis tostadas con tomate y jamón, a ser posible.

**2: Tu estado de ánimo más común.** No creo que haya uno común, pero soy muy alegre.

**3: El defecto que menos te gusta.** La obsesividad.

**4: Una virtud.** El sentido del humor.

**5: Una locura que hayas hecho por amor.** No te creas que he hecho muchas. La mayor locura ha sido irme a vivir con la que fuera mi novia en su momento, lo he hecho siempre, y es una locura absoluta.

**6: Un lugar donde de te perderías.** En Cuba. Su parte musical me interesa muchísimo.

**7: Algo que nunca falta en vuestra maleta.** La revista El Jueves.

**8: Una época en la que te hubiera gustado vivir.** Cada época tiene sus cosas, pero me quedo con ésta. Se tiende mucho a eso de que cualquier tiempo pasado fue mejor, pero en otra época tendríamos otros problemas distintos, y nos quejaríamos igual.

**9: Personaje con el que te sientes identificado.** Con

Garfield. Más por lo de comer que por lo de dormir. Cada vez que veo a Garfield, engordo. Hay una empatía entre nosotros.

**10: Un lema.** Siempre digo en mis conciertos que si mañana me pillan un autobús, esta noche me quiero comer un cochinitillo. No sólo por el comer, hay que aprovechar las cosas de la vida.



RAFAHERRERO/GENTE

# Pórtico

# LIQUIDACIÓN

POR CIERRE

# -40%

ARTÍCULOS DE NAVIDAD  
Y REGALO PERSONAL

# -30%

MUEBLES

# -40%

TEXTIL Y  
LÁMPARAS

# -30%

COCINA  
Y BAÑO

ABRIMOS  
ESTE DOMINGO

NOVEDADES EN TIENDA TODOS LOS DÍAS

HASTA FIN DE EXISTENCIAS

S. SEBASTIÁN DE LOS REYES: C. C. ALEGRA • MADRID: C.C. MONTECARMELO • ALCORCÓN: C. C. TRES AGUAS  
www.portico.es

**TEATROS:** SELECCIÓN DE LA SEMANA



**LIBROS:** SELECCIÓN DE LA SEMANA

**Tengo un secreto:**  
**El diario de...**

Blue Jeans  
Planeta



Con este libro se cierra la trilogía de 'El club de los incomprensidos'. Supone una obra imprescindible para conocer de cerca la historia de Eli, Valeria, Bruno, Raúl, María y Ester, los socios de este particular club.

**Y de repente,**  
**Teresa**

Jesús Sánchez  
Ediciones B



Don Rodrigo de Castro es un inquisidor implacable, ambicioso y cauto, que se ha consagrado concienzudamente a realizar pesquisas sobre aquellas mujeres que caen en éxtasis o tienen misteriosas revelaciones.

**La indiana**

María Teresa Álvarez  
Esfera de Libros



Una noche de 1877 en Candás, los niños Marina y Silverio pierden a sus respectivos padres en la mar. Él se pondrá a faenar como pescador para mantener a su familia y ella continuará en la escuela ayudando a su amigo a educarse.

**El impostor**

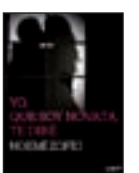
Javier Cercas  
Random House



¿Quién es Enric Marco? Un nonagenario barcelonés que se hizo pasar por superviviente de los campos nazis y que fue desenmascarado en 2005, después de presidir durante tres años la asociación española de los supervivientes.

**Yo, que soy novata, te diré**

Noemí Zofío  
Zafiro



Con el trasfondo de un Madrid desvelado al ritmo de notas de jazz, Leo, una joven profesional que ya dejó atrás la crisis de los treinta, descubre que lo que siempre había creído una vida feliz, carece de sentido.

**CONCIERTOS:** LAS MEJORES CITAS



**Joaquín Sabina**

Quince años después de que se publicara el desgarrador álbum '19 días y 500 noches', el cantautor y poeta ubetense dedica una gira especial al aniversario de su famoso disco con diez conciertos en Latinoamérica y cuatro en España.

Barclaycard Center · 16 de diciembre



**Juan Zelada**

Quien comenzara como telonero de Amy Winehouse, regresa en diciembre con la gira-presentación de su nuevo disco, 'Back on Truck', en la que hace su personal mezcla de blues y soul con sonidos del jazz o el folk.

Alcalá de Henares · 13 de diciembre



**Siempre así**

Con más de un millón de discos vendidos a lo largo de su carrera y mil conciertos a sus espaldas por España y Latinoamérica, los componentes del grupo sevillano cumplen ya dos décadas en la música con su disco '20 Años'.

Teatro Kapital · 17 de diciembre

**Crisis de modelos a los que seguir**

En **'St. Vincent'**, el ilustre veterano Bill Murray borda un papel cortado a su medida por el **debutante en el largometraje** Theodore Melfi

JUAN LUIS SÁNCHEZ  
@decine21

Al menos en apariencia, el maduro Vincent dista mucho de lo que se podría considerar un santo. Pero su nueva vecina, la divorciada Maggie, debe trabajar muchas horas, por lo que no tiene más remedio que reclutarle para que cuide de su hijo Oliver.

**DEBUTANTE HABILIDOSO**

Parece que Theodore Melfi, productor, tenía muy pensado su primer largo como realizador y guionista. Con 'St. Vincent' presagia una interesante carrera, pues se trata de una pequeña comedia, sin muchas pretensiones, que da qué pensar sobre la falta de modelos positivos a los que seguir, en un mundo actual donde muchos niños pertenecen a familias desestructuradas, no tienen cerca a sus progenitores por exigencias laborales, e impera el cinismo.



El debutante Theodore Melfi demuestra, además, talento para la puesta en escena, componiendo secuencias a veces próximas al surrealismo, pero siempre con cierta fuerza.

Esto se mezcla con su habilidad para sortear el sentimentalismo en el que podía haber derivado este film, sobre todo en las partes referentes a la esposa del pro-

tagonista, o en el tramo final. Acierto absoluto con el reparto. El selectivo Bill Murray borda uno de esos personajes peculiares que tiende siempre a escoger y está muy bien secundado.

PUEDES VER EL TRAILER DE ESTA PELÍCULA EN:



# “El Centro Social del Audífono llega a Madrid para ayudar al pensionista”

El Centro Social del Audífono dispone de tres centros en Madrid donde el pensionista y aquellas personas que acrediten escasos recursos económicos, podrán beneficiarse de excelentes ventajas en precio, garantías y formas de pago.



## Atención Personalizada a Pensionistas

El Centro Social del Audífono nace con una clara voluntad de apoyo a los más desfavorecidos. Conozca cuál es su principal razón de ser.

Nació con la intención de acercar la última tecnología en materia auditiva a aquellos sectores de la población que tienen más dificultades para acceder a ella. Principalmente orientan su oferta hacia los pensionistas, pero aquellas personas que acrediten escasos recursos económicos también pueden beneficiarse de las ventajas que ofrecen.

Las grandes ventajas que puede tener un pensionista de Madrid que se dirija al Nuevo Centro Social del Audífono.

Como se ha comentado anteriormente, el Centro Social del Audífono siempre piensa en las necesidades de las personas de edad avanzada. Para ello han dispuesto la tecnología más avanzada a Precios Subvencionados. De esta manera se adaptan a las posibilidades económicas del pensionista sin rebajar la calidad del producto. A estos Precios Subvencionados le han añadido una garantía<sup>+</sup> de 5 años totalmente gratuita que proporciona la tranquilidad necesaria al paciente.

Además de la excelente garantía<sup>+</sup> de 5 años, completan la oferta con un seguro<sup>+</sup> Gratuito de 5 años. Descubra todo lo que cubre este seguro<sup>+</sup> adicional.

La intención básica de este seguro<sup>+</sup> es que el pensionista no tenga imprevistos económicos. En el Centro Social del Audífono siempre piensan en las dificultades de este sector de población para llegar a fin de mes, y por ello, el seguro<sup>+</sup> que acompaña la compra subvencionada de un audífono tiene amplia cobertura,



## VENTAJAS PARA EL PENSIONISTA

- Precios subvencionados.
- 5 años de Garantía<sup>+</sup>.
- Seguro<sup>+</sup> Gratuito contra robo, pérdida y rotura.
- Facilidades de pago a su medida.

es decir, protege contra pérdida, rotura y robo. Si unen la garantía<sup>+</sup> y el seguro<sup>+</sup> Gratuitos, el pensionista disfruta de la Salud Auditiva que merece y con la tranquilidad de tener cubiertos los posibles imprevistos.

Más Ventajas para los pensionistas de Madrid. Bajos precios, seguridad y facilidades de pago.



En este punto han pensado especialmente. En el Centro Social del Audífono son muy conscientes de las dificultades de la 3ª edad, por lo que han dispuesto una serie de medidas muy ventajosas en el pago, para que el pensionista pueda disfrutar hoy de la calidad auditiva que merece, pagando poco a poco.

En Televisión se habló del Estudio Auditivo que los pensionistas pueden realizar Gratis en el Nuevo Centro Social del Audífono.

En el Centro Social del Audífono buscan que el pensionista no tenga ningún freno a la hora de comprobar su calidad auditiva. Para ello ponen todos sus medios disponibles para comprobar la salud auditiva del paciente sin que ello genere ningún coste, es un estudio totalmente Gratuito, por lo que pueden acercarse al Centro Social del Audífono y beneficiarse de este estudio.



**ATENCIÓN AL CLIENTE**  
www.centrosocialdelaudifono.es  
info@centrosocialdelaudifono.es  
TELÉFONO ATENCIÓN AL CLIENTE  
**902 35 35 50**

**C.S.A. CENTRO SOCIAL DEL AUDÍFONO**  
Centros Auditivos para Pensionistas

## CENTROS EN MADRID Y TOLEDO

- > Paseo de las Acacias, 4. Local.28005. Madrid. Telf: 91 506 22 31
- > Avda. Felipe II, 6. Bajo Izqda. 28009. Madrid. Telf: 91 435 37 82
- > C/ Doctor Calero 38. 28932. Majadahonda - Madrid. Telf: 91 639 71 55
- > C/ Burdeos 1. Local . 45005. Toledo. Telf: 925 25 87 28

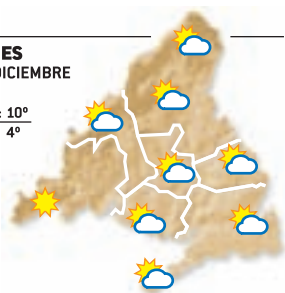
+ Extensión de garantía y seguro sujeto a determinadas marcas. Seguro Franquiciado



**EL TIEMPO**

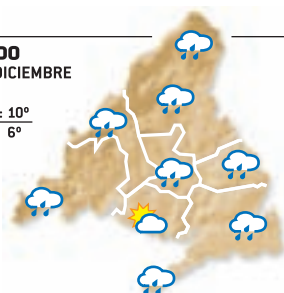
**VIERNES**  
12 DE DICIEMBRE

Máx: 10°  
Mín: 4°



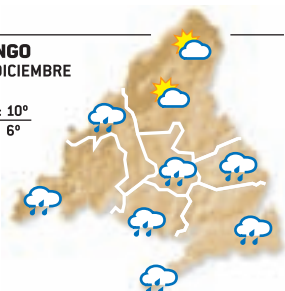
**SÁBADO**  
13 DE DICIEMBRE

Máx: 10°  
Mín: 6°



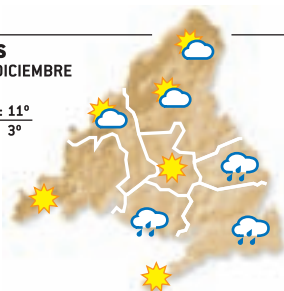
**DOMINGO**  
14 DE DICIEMBRE

Máx: 10°  
Mín: 6°



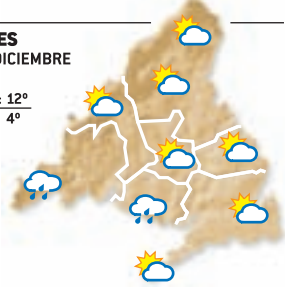
**LUNES**  
15 DE DICIEMBRE

Máx: 11°  
Mín: 3°



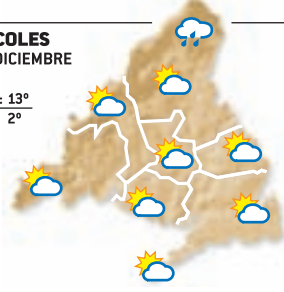
**MARTES**  
16 DE DICIEMBRE

Máx: 12°  
Mín: 4°



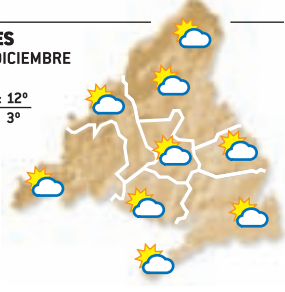
**MIÉRCOLES**  
17 DE DICIEMBRE

Máx: 13°  
Mín: 2°



**JUEVES**  
18 DE DICIEMBRE

Máx: 12°  
Mín: 3°



**NIVEL DE AGUA EMBALSADA**

**74,42%**

Nivel medio de los embalses del Canal de Isabel II en la Comunidad de Madrid



**LA RECETA DE LA SEMANA:**

**Gazpacho tradicional**

por **Restaurante El Caldero**

Preferiblemente pelamos los tomates así como los ajos y la cebolla. Después, junto con el pimiento rojo y el verde, picamos todo en pequeños trozos y lo dejamos macerar durante algunas horas. Es importante garantizar la frescura y la calidad de los ingredientes para que el sabor sea más intenso. Una vez hayan macerado, debemos triturarlo todo y pasarlo por el chino. Previamente, hemos de añadir un vaso de agua y el medio vaso de vinagre, blanco a ser posible, además de otro medio de aceite de oliva y sal al gusto. Cuando la mezcla alcance una textura suave, podemos darle un toque final de comino o añadirle fresas, fambruesas e incluso zanahorias.

**Restaurante El Caldero** Calle de las Huertas, 15. Madrid.



**INGREDIENTES**

- 2 kg. de tomates maduros
- 1 pimiento rojo
- 1 pimiento verde
- 2 dientes de ajo
- Media cebolla
- 1 trozo de pan duro
- Medio vaso de vinagre de vino

**SUDOKUS:**

6	1		3		2	8		
		2		4	8	1		6
8		4	6		5	3	2	
	8		2	6				
		3	7		9		8	
	9		1	8	3		5	7
2		1	5	3		7	9	8
3		8	4	9		5	1	2
	5	7				4		

		9		1		8		6
	6			8	9	5	3	2
						1		
6	7	4				2	8	
		2	8	9		4		3
	9	8			4	6	5	
7	4		3		8	9		
		5						8
	6			1				4

**Instrucciones**

**CÓMO JUGAR AL SUDOKU**

Complete el tablero de 82 casillas (dispuestas en 9 filas y columnas). Deberá rellenar las celdas vacías con los números que van del 0 al 9, de modo que no se repita ninguna cifra en cada fila ni en cada columna o cuadrado.

**SOLUCIONES:**

**HORÓSCOPO:**

**LA PREDICCIÓN DE LA SEMANA**

ESPCIO PATROCINADO POR: **625 666 045**  
**Victoria Vélez** Bióloga - Naturópata (Col. 4331)  
[www.astral.com.es](http://www.astral.com.es)

**Aries**  
21 MARZO - 20 ABRIL  
Profesión: Sé racional a la hora de organizarte. Amor: Todo fluirá favorablemente. Suerte: Gracias a tu personalidad. Salud: Sentirás una recobrada vitalidad.

**Tauro**  
21 ABRIL - 21 MAYO  
Profesión: Aventúrate a la acción, pero con cierta cautela. Amor: Tendrás muchas alegrías, disfruta. Suerte: Si sigues tu intuición. Salud: Da más prioridad a la calma y al descanso.

**Géminis**  
22 MAYO - 21 JUNIO  
Profesión: Mantente activo y conserva tu eficacia. Amor: Te sentirás dichoso y afortunado. Suerte: En tus proyectos. Salud: La clave para un estado óptimo es la armonía.

**Cáncer**  
22 JUNIO - 22 JULIO  
Profesión: Con calma, todo saldrá bien. Amor: Evita ser muy temperamental al hablar. Suerte: Tendrás alguna recompensa. Salud: Es momento para cuidarse y descansar.

**Leo**  
23 JULIO - 22 AGOSTO  
Profesión: Todo transcurre favorablemente. Amor: Es hora de tener largas conversaciones. Suerte: Si sabes moverte. Salud: Son importantes la rutina y una dieta saludable.

**Virgo**  
23 AGOSTO - 22 SEPT  
Profesión: Las cosas estarán de tu parte, aprovéchalas. Amor: Habrá flechazos y alegrías. Suerte: En tus ganancias. Salud: Es importante estar activo y divertirse.

**Libra**  
23 SEPT - 22 OCTUBRE  
Profesión: Amplía tu entorno y tus contactos. Amor: Habrá una de cal y otra de arena. Suerte: Si evitas imprevistos con tu pareja. Salud: Cuida el aparato urogenital.

**Escorpio**  
23 OCT - 22 NOV  
Profesión: Tu esfuerzo diario resultará efectivo. Amor: Habrá tensiones y choques. Suerte: Con tus costumbres. Salud: Cuida tu espalda y aprovecha para revisarte la vista.

**Sagitario**  
23 NOV - 21 DIC  
Profesión: Todo va viento en popa. Amor: La constancia dará sus frutos finalmente. Suerte: Si eres más divertido y activo. Salud: Te encuentras en un momento saludable.

**Capricornio**  
22 DIC - 20 ENERO  
Profesión: Ajusta bien tu tiempo y lánzate a la acción. Amor: Tus buenas intenciones te favorecerán. Suerte: Con tu vida familiar. Salud: Procura estar más atento a tus cuidados.

**Acuario**  
21 ENERO - 19 FEB  
Profesión: Aguarda al mejor momento. Amor: Mucha diversión y disfrute. Suerte: En ambientes cercanos. Salud: Podrías sufrir algunas molestias en las articulaciones.

**Piscis**  
20 FEB - 20 MAR  
Profesión: Poco a poco todo irá fluyendo. Amor: Sé constante y transmite cariño. Suerte: En cuestiones económicas. Salud: Sentirás mejorías y se levantará tu ánimo.



# Gente

- 1. Inmobiliaria
- 2. Empleo
- 3. Enseñanza
- 4. Casa y Hogar
- 5. Deportes
- 7. Ocio
- 8. Salud
- 9. Servicios
- 10. Informática
- 11. Música
- 12. Motor
- 13. Finanzas
- 14. Varios
- 15. Relaciones
- 16. Masajes
- 17. Líneas 803
- 18. Esoterismo

## 91 548 02 63 - 91 541 20 78

También puede poner su anuncio personalmente en: calle Gran Vía 57. 9ªA. 28013 Madrid. (Metro Plaza España) en horario de 9:00 a 17:00 h. (Lunes a Jueves). Viernes de 9:00 a 14:00 h. La recogida de anuncios para la edición de la semana será hasta las 14:00 h. del martes, o remitiendo un email a la siguiente dirección: gente.clasificados@gmail.com.

Anuncios por palabras desde 0.40 € semana. Módulos desde 20 € (edición local) la semana. Impuestos no incluidos. Consultar descuentos.

Gente en Madrid no se responsabiliza de la procedencia ni de la veracidad de los anuncios breves, y se reserva el derecho de modificar el emplazamiento de los anuncios breves así como la publicación o no en caso de no cumplir las condiciones.

## Anuncios clasificados

Ávila: 807 505 783\*  
Barcelona: 91 541 20 78  
Burgos: 807 505 132\*

León: 807 517 310\*  
Logroño: 807 505 794\*  
Palencia: 807 505 781\*

Santander: 807 505 779\*  
Segovia: 807 505 789\*  
Valladolid: 807 517 023\*

\*El coste de la llamada a los 807 es de 1.21 €/min. desde la red fija, y de 1.57 €/min. desde la red móvil. I.V.A. incluido.

Descargue esta edición, y todas las nacionales en PDF: [www.gentedigital.es/edicion-impresa/](http://www.gentedigital.es/edicion-impresa/)



### 1. INMOBILIARIA

#### 1.2. ALQUILER PISOS

OFERTA

ALQUILER 360€. Piso 2 dormitorios. 657836904.

ALQUILER. 400€. Piso 3 dormitorios. 653919653.

APARTAMENTOS- estudios. 280€- 350€. 653919652.

### 2. EMPLEO

OFERTA

AUMENTA Ingresos. 918273901.

AUXILIAR - VIGILANTES (AMBOS SEXOS) CON - SIN TITULO PRECISAMOS EMPRESA SEGURIDAD. CUALQUIER NACIONALIDAD. OFRECEMOS FORMACIÓN TITULO VIGILANTE - GRADUADO ESO. 914291416.

AVÓN. Vendedores. 646565613.

EMPRESARIO NECESITA CHICA INTERNA, JOVEN. LIBERAL. 1000€. 603433448.

### DEMANDA

BUSCO trabajo como interna. 699123132.

ESPAÑOLA cocina, limpieza. 665840303.

### 4. ENSEÑANZA

4.1. FORMACIÓN

OFERTA

GRADUADO ESO, UN SOLO CURSO. TITULO OFICIAL. PRESENCIAL/ DESDE CASA. SIN EXÁMENES FINALES. ULTIMA SEMANA MATRICULA. 913690029. 669305106.

### 4.2. IDIOMAS

OFERTA

INGLÉS. Leganés. Económico. 916873161.

SE imparten clases de caligrafía japonesa. Dibuja tu nombre, también caracteres chinos. No necesario saber el idioma. Viernes de 17:00 a 19:00 horas. 69€/ trimestre por asistente, en: Participación Ciudadana. C/ San Antonio 2, 2ª planta, sala 22. 646029963.

### 4.3. OTROS

OFERTA

OFRECEMOS ESTUDIOS BÍBLICOS / CONVERSACIONES SIN FINES LUCRATIVOS. SOMOS CRISTIANOS. 650779327.

### 7. OCIO

7.1. JUGUETES

DEMANDA

COMPRO juguetes antiguos, Álbumes, Mádelman, Scalextric, trenes, playmobil. 653017026.

### 7.2. NUMISMÁTICA

DEMANDA

COMPRO billetes, monedas, todo. 637723745.

### 8. SALUD

8.1. TERAPIAS

OFERTA

VALLECAS. Masajes Terapéuticos. 676707035.

### 9. SERVICIOS

9.1. REFORMAS

OFERTA

COBRO la voluntad. Ángel, pintor Español. Experiencia. Limpieza. 651556230.

MÓSTOLES Fontanero, calefactor. ¡Económico! 605370145.

REFORMAS / manitas: reparaciones domésticas, albañilería, fontanería, pintura, persianas y electricidad. 619488906.

### 10. INFORMÁTICA

10.1. REPARACIONES

OFERTA

INFORMÁTICO a Domicilio. 671277949.

### 15. RELACIONES

15.2. ÉL BUSCA ELLA

OFERTA

BUSCO chica guste bdsm. formar pareja amistad. 628450953.

CHICO GUAPO. 38 BUSCA CHICA CON PECHO GRANDE PARA ESTABLE. WHATSAPP. 626469081.

EMPRESARIO busca mujer, amistad, matrimonio hasta 45 años. 651858134.

### 15.6. AGENCIAS

OFERTA

UNICIS. 911250115.  
unicis.mmadrid@unicis.es

### 16. MASAJES

OFERTA

¡ESPAÑOLA!! Supermasajes. Madurita. Atractiva sola. Avenida América. 608819850.

¡GABRIEL!! 19 AÑOS. MEXICANA. MASAJES DOMICILIO. MADRID/ ALREDEDORES. ECONÓMICOS. 24 HORAS. 618200378.

ADRIANA. PARTICULAR. QUINTANA. 639215971.

ALCORCÓN. Quiromasajista mulata. 649209278.

ALINA. MASAJISTA. RELAJACIÓN TOTAL. VOY DONDE ESTÉS (HOTELES / DOMICILIOS / OFICINAS). 70€ TAXI INCLUIDO. VISA. 610093249.

ARGENTINA. Masajes. Vista Alegre. 690877137. 914617809.

ASIÁTICAS. 30. 918437141. 654874657.

ASIÁTICAS. GETAFE. 688050173.

BIBIANA ATREVIDA. COMPLETITA. 602185436.

CARLA. MASAJISTA PROFESIONAL. HOTELES / DOMICILIOS. 70€. TAXI INCLUIDO. VISA. 600095042. 913666960.

CASA nueva. Tetuán. Masajes orientales. 608326726.

ELENA. DISCRETA. MÓSTOLES. 603246661.

ELENA. ESPAÑOLA. NUEVA EN MÓSTOLES. 611327121.

EMBAJADORES. MASAJES SENSITIVOS. 655471735.

ESPAÑOLA. Madurita. 659690204.

FUENLABRADA. Española 648607072.

FUENLABRADA. Gissel masajista. 603116970.

JAZMÍN. Vista Alegre. 690877137.

LEGANÉS masajes relajantes. También domicilio. 622776037.

LEGANÉS. Latina / Española. 30€. 631105066.

LUCIA. Masajes Carpetana. 690877137.

MADURITA. Carabanchel. Masajes. 690877137.

MADURITA. Sensitivos. recibo sola. 685038784.

MADURITA. Supersensitivo. 651765405.

MADURITA. Zona Sur. También domicilios. 649295157.

MASAJES 20. 648740917.

MASAJES Orientales. Sensuales. Avenida Albufera. 1 hora 70€, media 45€, 20 minutos 35€. Metro Portazgo. 603253020. 603252202.

PINTO. Masajes. 630382625.

PLAZA CASTILLA. MASAJES RELAJANTES. 917339074.

TRAVES. SUPERMASAJES. 657174848.

TRAVESTI. EMBAJADORES. 653569380.

DEMANDA

NECESITO señoritas. Altos ingresos. 655230099.

PINTO. Necesito Señorita. 630382625.

### 18. ESOTERISMO

18.1. VIDENCIA

OFERTA

CLARIVIDENTE, baraja española, tarot egipcio. Trabajos para todo. Seriedad. 630256135.

VIDENTE TAROTISTA. NECESITAS AYUDA ATIENDO PERSONALMENTE. 699642641.

VIDENTE desde niña. 913264901.

# ELIMINE LA HUMEDAD DE SUS PAREDES

No deje que se deteriore su patrimonio



**60**  
ANIVERSARIO  
1954 - 2014

**30**  
AÑOS  
GARANTÍA



**MURPROTEC®**

LA SOLUCIÓN DEFINITIVA  
A LOS PROBLEMAS DE HUMEDAD

**900 30 11 30**  
[www.murprotec.es](http://www.murprotec.es)

LIDER EUROPEO EN TRATAMIENTOS ANTIHUMEDAD DESDE 1954

