









# Gente

LOGROÑO

LIDER NACIONAL EN PRENSA SEMANAL GRATUITA

Controlado por **ppd** **oj**

[www.genteenlogrono.com](http://www.genteenlogrono.com) - [www.gentedigital.es](http://www.gentedigital.es)

Número 486 - año 11 - del 23 al 29 de diciembre de 2015

ANUNCIOS CLASIFICADOS 807 505 794

¿Cucarachas? ¿Pulgas? ¿Chinches?  
¿Palomas? ¿Estorninos?

SOLUCIONES PROFESIONALES Y EFICACES

SBA

CONTROL  
DE  
PLAGAS

SBA  
C/ San Matías, 7 - Bajo  
941 26 36 57  
[www.sistemasbio.com](http://www.sistemasbio.com)

SORTEO EXTRAORDINARIO DE LOTERÍA DE NAVIDAD

## El segundo premio trae a Logroño 1,25 millones en diez décimos



El segundo premio salió a los pocos minutos de comenzar el sorteo. Los diez décimos del número 12.775 se vendieron íntegramente en ventanilla en la administración Loterías 'Cristina' de la céntrica calle República Argentina.

Pág. 3

ELECCIONES GENERALES DEL 20 DE DICIEMBRE

## El PP obtiene dos diputados en La Rioja, el PSOE mantiene el suyo y Podemos gana el cuarto a C's

A nivel nacional, el PP gana las elecciones, pero lejos de la mayoría absoluta. El PSOE sufre su peor resultado de la historia, mientras que Podemos entra con fuerza, y Ciudadanos no cumple con las expectativas.

Págs. 10 y 14

# Gente

Les desea  
Feliz Navidad

30 Próxima edición  
de diciembre

'TE LO CAMBIO'

Pág. 8

La Biblioteca de La Rioja quita sanciones a cambio de alimentos no perecederos

Para el usuario que devuelva los libros fuera de plazo, la Biblioteca borrará su sanción a cambio de alimentos para la Cocina Económica

DEPORTE

Pág. 15

En una semana, la carrera San Silvestre 2015 cuenta ya con 2.127 inscritos

Las inscripciones se pueden realizar de forma presencial en Lobete, La Ribera y Las Gaunas hasta el 30 de diciembre

desy

DECORACIÓN

COORDINACIÓN DE GREMIOS

Albañilería  
Pintura  
Fontanería  
Electricidad  
Papeles Pintados  
Escayola  
Pladur  
Parquets Flotantes

33 AÑOS DE EXPERIENCIA NOS AVALAN.  
PRESUPUESTOS SIN COMPROMISO.

Pérez Galdós, 24 - Telf. 941 25 02 93

**WOK 999**  
Buffet comida asiática

Menú diario 10,50 €  
Parking clientes Gratuito

- 10% dto. para Carnet Estudiante
- Celebra tu cumpleaños con nosotros y tu menú gratis. Presentando DNI y la reserva.
- Café gratis con tu menú de lunes a viernes
- Menú diario noche y día: 10,50 €
- Parking clientes Gratuito
- Fin de semana y festivos: 13,50 €
- Niños de 5 a 8 años: 4,95 €
- Niños menores de 5 años: Gratis

Avda. de Madrid, 5 - Logroño - Telf. reservas: 941 28 96 66

**¿ME VES?**

Rentabilice su inversión en publicidad

**Gente**

Periódico gratuito líder en tirada todos los viernes. Certificado por **ppd** **oj**

941 248 810

AUTO ESCUELA **IBÁÑEZ**

PEREZ GALDÓS, 11  
941 238 629  
671 311 132

**SUPER OFERTA**

**PERMISO B**

TODOS LOS CURSOS SON BONIFICABLES POR LA FUNDACIÓN TRIPARTITA

[info@autoescuelaibanez.com](mailto:info@autoescuelaibanez.com) - [www.autoescuelaibanez.com](http://www.autoescuelaibanez.com)



**LOGROÑO CONFIDENCIAL**

En horarios de mañana y tarde, autores e ilustradores del **"20 Relatos Solidarios"**, firmarán el viernes libros a sus lectores en las librerías **Santos Ochoa de Logroño**. Por la mañana, en horario de 12.30 a 14 horas en la librería de Doctores Castroviejo 19, firmarán libros Javier Casis y José María Lema. Además estarán firmando en la librería Santos Ochoa de Gran Vía 55 por la mañana - 12.30 a 14 horas - los autores Teri Sáenz y Mario Nicolás Egido Martín mientras que por la tarde, en horario de 18.30 a 20.30 horas, lo harán Julio Arnaiz y Nuria Arnaiz. "20 Relatos Riojanos" se vende a 10 euros, 1 de los cuales terminará en el Banco de Alimentos de La Rioja.

Jés Bengoa contará el viernes en la **Biblioteca Rafael Azcona** "Carabí Carabá", una sesión de cuentos para reír sin parar, un surtido de cuentos de diferentes autores (Gianni Rodari, Enid Blyton, Sara Cone Bryant, y muchos más).

Háganos sus confidencias en: [confidencial@genteenlogrono.com](mailto:confidencial@genteenlogrono.com)

**EDITORIAL**

**La Navidad trae diálogo**

Las vísperas de Navidad son fechas que invitan a consumir. Los regalos van y vienen en estas fechas y, según un estudio realizado por holaMOBI, uno de cada dos padres regalará a sus hijos un dispositivo móvil. Esto quiere decir que el 50 por ciento de los padres pedirá a Papá Noel o a los Reyes Magos un dispositivo móvil que será principalmente un smartphone o una tableta. Ustedes se acordarán como yo de cuando los Reyes Magos, o Papá Noel para los más afortunados, nos traían unos 'juegos reunidos' que recibíamos con los brazos muy abiertos porque dentro de esa caja se escondían un montón de juegos, que, aunque no

todos igual de divertidos, nos apañaban una buena temporada de entretenimiento. También se acordarán de cuando no había ni tabletas ni smartphones y no estábamos todo el día pegados a una pantalla sin hacer caso, si quiera, a la persona que teníamos al lado. Pues bien, los años pasan para todos y en la era de la tecnología, en la era en la que mandan los aparatos digitales, también los partidos políticos van a tener que sufrir una transformación en la que el diálogo sea una máxima. Sí, y hablar a la cara, como antes, como cuando quedábamos para decirnos todo frente a frente y no a través de un teléfono móvil.

**LA TIRA DE HORMIGOS**

**COSAS QUE UN MATEMÁTICO SÓLO HACE EN NAVIDAD:**

**COMPRAR LOTERÍA**

Porque, aunque las posibilidades de que le toque son remotas, las de que se le quede esta cara si le toca a todo el mundo en el curro menos a él, son del **200%**

e.hormigos

El periódico Gente en Logroño no se responsabiliza ni se identifica con las opiniones que sus lectores y colaboradores expongan en sus cartas y artículos

Periódico controlado por **ppd** · **oj**

**Gente**  
LOGROÑO

Edita  
Grupo de Comunicación Gente S.L.  
Director  
José-Luis López  
Relaciones Externas e Institucionales  
Director Comercial  
Álvaro López Bermúdez  
Departamento de Redacción  
Rosa Pisón Lacalzada  
Fotografía: Patxi Somalo

---

Tel. 941 24 88 10  
Fax: 941 24 82 85  
[www.gentedigital.es/logrono](http://www.gentedigital.es/logrono)  
**REDACCIÓN**  
[director@genteenlogrono.com](mailto:director@genteenlogrono.com)  
**PUBLICIDAD**  
Tel. publicidad: 625 41 36 98  
[publicidad@genteenlogrono.com](mailto:publicidad@genteenlogrono.com)

---

**Grupo de Información GENTE**  
Director General  
Raúl Preciado Gómez  
Director de Contenidos Generales  
Jose Ramón Bajo Álvarez  
Director Técnico de Medios  
José-Luis López García  
Director [www.gentedigital.es](http://www.gentedigital.es)  
Leandro Pérez Miguel

[grupo@grupogente.es](mailto:grupo@grupogente.es)  
Protección de datos

Para consultar **TARIFAS DE PUBLICIDAD** contactar directamente con el departamento comercial

**Teléfono: 941 24 88 10**

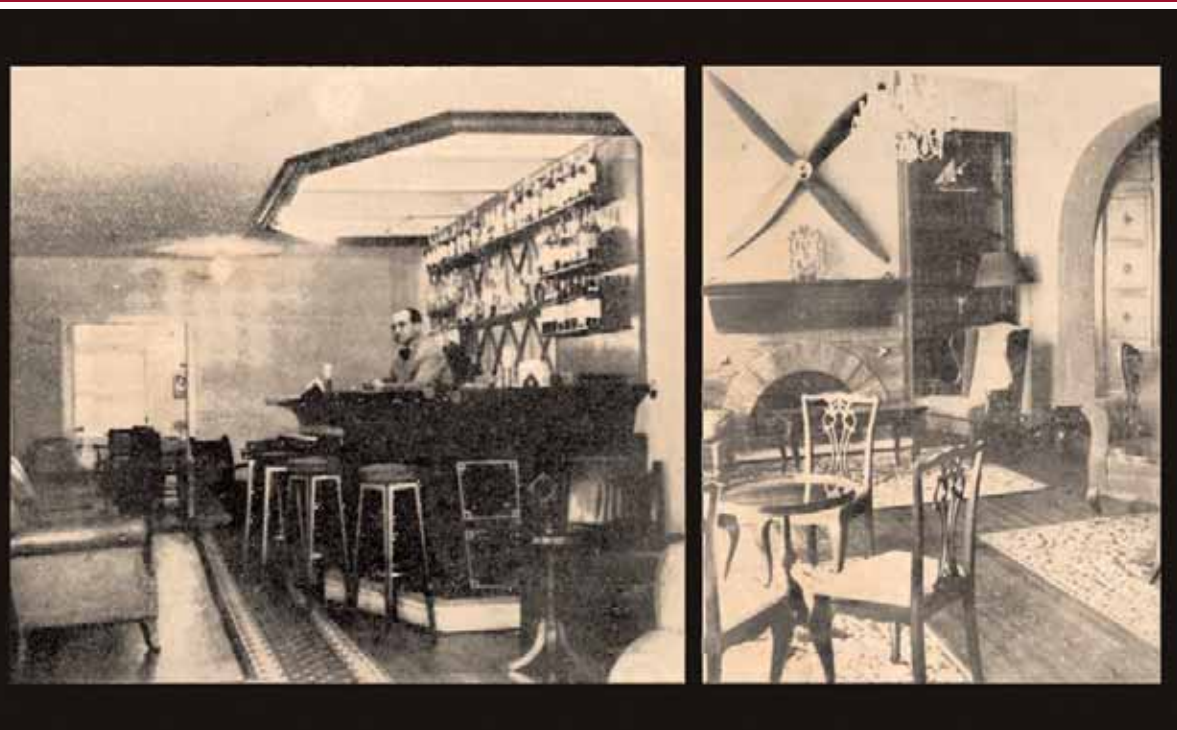
**EL NÚMERO**

**10**

Los premios repartidos en Logroño del segundo premio de la Lotería de Navidad.

Envíe sus cartas a **Gente en Logroño**, al correo electrónico: [director@genteenlogrono.com](mailto:director@genteenlogrono.com)  
Los textos o las fotos, que deberán ir acompañados del nombre, dirección y DNI del autor, podrán ser resumidos en caso de exceder 15 líneas. El periódico se reserva el derecho de su publicación.

**Logroño en el Recuerdo** Colección "Postales y Papeles" de Taquío Uzqueda



**Aéreo Club de Logroño**

El Aéreo Club de Logroño, cuya inauguración tuvo lugar en 1950 en la planta baja del nº 14 del Muro de La Mata por el entonces ministro Eduardo González Gallarza. Él y sus acompañantes visitaron las excelentes instalaciones y muy especialmente los sótanos, donde se ubicaban las aulas para los alumnos de las escuelas de vuelos. El ministro pronunció unas palabras congratulándose de la vinculación de La Rioja con la aviación española. El ahora denominado Real Aéreo Club de Logroño y La Rioja utilizaba las instalaciones militares de Agoncillo para sus operaciones e instrucción de vuelo hasta la apertura del Aeropuerto de Logroño-Agoncillo en mayo de 2003, desarrollando a partir de este momento sus actividades en el nuevo aeropuerto.



Para más información: [www.genteenlogrono.com](http://www.genteenlogrono.com) - [www.gentedigital.es](http://www.gentedigital.es)

## SORTEO EXTRAORDINARIO DE LOTERÍA DE NAVIDAD

# Loterías 'Cristina' deja en Logroño 1,25 millones con una serie del 2º premio

Un décimo del 71.119, agraciado con el segundo cuarto premio dotado con 200.000 euros a la serie, fue vendido en Logroño y Calahorra

E.P.

La administración de Loterías número 8 de Logroño, Loterías 'Cristina', ha dejado en la capital riojana 1,25 millones de euros al vender una serie del número 12.775, agraciado con el segundo premio de la Lotería de Navidad.

El premio fue tan temprano, apenas las 9.15 horas, que pilló la administración cerrada. "Estábamos tomando café cuando lo hemos oído", explicó emocionada a los medios de comunicación la empleada de la oficina, Conchi Andrés.

Los diez décimos del 12.775 se vendieron íntegramente en ventanilla, "fue de los primeros en llegar, en el mes de julio, y fue de los primeros que pusimos a la venta. Se ha repartido mucho, pero creemos que todo entre la gente del barrio", afirmó Andrés.

La administración está situada en la calle República Argentina número 11, una calle céntrica pero tampoco especialmente turística, por ello argumentó que el premio se ha tenido que quedar entre los vecinos que pasan por aquí comprando y paseando. "Se ha vendido en décimos sueltos", señaló la empleada de la administración, que, a pesar de la premura de tiempo, tuvo ocasión de hacerse una camiseta para la ocasión, en la

<b>EL GORDO 79140</b>		
<b>2º PREMIO</b>	<b>3º PREMIO</b>	<b>4º PREMIOS</b>
<b>12775</b>	<b>05163</b>	<b>52215 - 71119</b>
<b>5º PREMIOS</b>		
<b>00943 - 18102 - 43221 - 51688</b>		
<b>59435 - 70481 - 73867 - 89023</b>		

que se leía 'Segundo premio vendido aquí' y unos cuantos carteles gigantes con el número agraciado.

Es el premio más importante que reparte Loterías 'Cristina' desde su apertura, porque, como recordaba Conchi Andrés, muy contenta y emocionada, hasta ahora habían dado premios importantes con un premio de lotería del sábado y con una quiniela "pero hace tiempo". "¡Por fin!", exclamaba encantada ante los medios.

### SEGUNDO CUARTO PREMIO

El número 71.119, agraciado con el segundo cuarto premio del Sorteo Extraordinario de Lotería de Navidad, dotado con 200.000 eu-

ros a la serie, fue vendido en dos administraciones de Logroño y Calahorra. El número, muy repartido, fue cantado a las 12.46 horas en la octava tabla.

La administración 12 de Logroño, situada en Avenida de la Paz, 50, fue la que vendió el décimo. Además, esta administración, propiedad de Rosalina López de Calle, que lleva unos 30 años en Logroño, tras venirse de Villamediana, dio "cuatro premios importantes" entre semana; "un gordo del jueves y tres del sábado". López de Calle señaló que "aunque solo haya sido un décimo, es una alegría tremenda dar un premio, y más en Navidad".

## EL FESTIVAL MÁS MADRUGADOR DE LA MÚSICA CLÁSICA

# La música de cuerda sonará en Logroño del 16 al 20 de enero con el Classical 2016

Gente

16 jóvenes de varios países europeos, de entre 18 y 26 años, tocarán con grandes maestros de la música de cámara en el marco del segundo festival Classical 2016, que organiza el Centro Internacional de Excelencia de Cuerda (CIEC) de la Fundación García Fajer.

El presidente de la Fundación, Anselmo Fernández; la representante de Fundación Caja Rioja, Estela Etayo; y el propietario de Bodegas San Prudencio, Marcos Sáenz, presentaron el martes el certamen, que se celebrará en Logroño entre los días 16 y 20 de enero.

Classical 2016 es el festival más madrugador de la música clásica en España, "un evento único en

la música de cámara que cuenta en exclusiva con una combinación de premiados maestros y jóvenes talentos".

El festival propone un completo programa formativo de 'master classes' especialmente diseñadas para artistas que destacan en la música de cámara, además de un cartel de conciertos en los que participan los profesores titulares del CIEC de Logroño.

Los conciertos tendrán lugar a las 20 horas en el CIEC de Logroño, que acoge el Centro Fundación Caja Rioja-Bankia de Gran Vía.

El abono de Classical 2016 (cuatro conciertos) tiene un coste de 70 euros, mientras que cada concierto tiene la entrada con un precio único de 20 euros.



Presentación del segundo Festival Classical 2016.

CO MEX CID LOGROÑO Vamos de Compras

**LOGROÑO ES NAVIDAD**

DISFRUTA DE LA NAVIDAD CON NOSOTROS

Cámara La Rioja

LOTERÍAS PUNTO COMERCIO

Ayuntamiento de Logroño



## Detenida en Logroño una persona reclamada por Interpol, por agresión sexual en Colombia

La Policía Nacional ha detenido en Logroño a una persona de nacionalidad colombiana, quien tenía en vigor una Orden de Búsqueda y Detención para Extradición emitida por las Autoridades Judiciales Colombianas, al estar condenado por un delito de agresión sexual, cometido en el año 2007 por la que fue condenado a 13 años y 8 meses de prisión.

Las investigaciones policiales tendentes a la localización y deten-

ción de esta persona se iniciaron el pasado 10 de diciembre, cuando por parte de los Servicios Policiales de Cooperación Internacional, comunicaron a la Jefatura Superior de Policía de La Rioja, que acababa de ser emitida por parte de las Autoridades Judiciales Colombianas una Orden de Búsqueda y Detención para Extradición por un delito de agresión sexual contra un nacional de ese país, que pudiera estar residiendo en Logroño.

Agentes de la Jefatura Superior de la Rioja establecieron un dispositivo policial tendente a la localización de esta persona, que concluyó con la detención de la misma el pasado día 16 de diciembre, no figurándole antecedentes policiales en España. Una vez tramitadas las correspondientes diligencias policiales, el detenido ha sido trasladado a Madrid donde ha quedado a disposición de la Audiencia Nacional.

### CONSEJO ESCOLAR MUNICIPAL



**El lunes se celebró la sesión constitutiva del nuevo Consejo Escolar Municipal.** En el orden del día se incluyó el nombramiento de nuevos miembros, información general municipal sobre actividades relacionadas con Educación y un apartado de ruegos y preguntas

### SALA DE EXPOSICIONES DEL AYUNTAMIENTO DE LOGROÑO



**La muestra 'El laboratorio de Loyola', producida por la Casa de la Imagen, podrá visitarse en la sala de exposiciones del Ayuntamiento de Logroño hasta el 7 de febrero.** En compañía del director de la Casa de la Imagen, Jesús Rodríguez Rocandio, Cuca Gamarra recorrió la exposición que gira en torno a la revisión de la obra de Julián Loyola, el fotógrafo aficionado más destacado de Logroño en las décadas de los años 20 a 40 del pasado siglo.

### X CARRERA 'VIRGEN DE LA ESPERANZA'



**El concejal de Alcaldía, Deportes y Jóvenes y presidente de Logroño Deporte, Javier Merino, entregó en la salida de la X Carrera 'Virgen de la Esperanza' una placa al hijo de Santiago Madorrán, en reconocimiento a su labor como impulsor de esta carrera.**

## Además de en su buzón...

Semanalmente publicaremos algunos puntos de distribución donde puede encontrar su periódico Gente



¡Busca tu punto más cercano!



### ESTABLECIMIENTOS

CAFETERIA NEBRASKA  
DANIEL MAQUINAS DE COSER  
AYUNTAMIENTO  
BRICOFER  
CARNICERÍA ANDRÉS MARTÍNEZ  
"FERRETERÍA "EL SOL"  
CAFÉ JORGE VIGÓN  
DON REMENDON  
INMOBILIARIA RULAN  
FRUTAS Y VERDURAS EL HORTAL  
PELUQUERIA VIOLET  
TINTADOS  
THE NEW ORLEANS COFFEE & TEA  
INMOBILIARIA BUSCAPISO  
PUERTO MADRID PESCADERIA  
CAFÉ BAR REAL  
PANIFICADORA RUBIO  
BED'S  
INMOBILIARIA PRADOVAL  
GAES  
UNIVERSIDAD DE LA RIOJA  
FRUTAS EL MERCADILLO  
GIMNASIO SAMURAI  
PANADERIA LA SUIZA  
INMOBILIARIA SOLOZABAL  
CALZADOS ZECOS  
MAISO OPTICOS  
SACHA  
OPTICA GRAN VÍA

### DIRECCIÓN

AVENIDA DE BURGOS 165  
AVENIDA DE COLON 6  
AVENIDA DE LA PAZ 11  
AVENIDA DE LA PAZ 32  
AVENIDA DE LA PAZ 35  
AVENIDA DE LA PAZ 47  
AVENIDA JORGEN VIGÓN 10  
AVENIDA PORTUGAL 19  
BELCHITE 1  
BENEFICIENCIA 15 (ESQ. MEDRANO)  
CALVO SOTELO 36  
CALVO SOTELO 59  
CENTRO COMERCIAL PARQUE RIOJA  
CHILE 1  
CIGÜEÑA 36  
CLAVIJO 57  
DOCE LIGERO 35  
DUQUES DE NAJERA 41  
DUQUESA DE LA VICTORIA 40  
DUQUESA DE LA VICTORIA 70-72  
EDIFICIO QUINTILIANO  
EL HORNO 16 (ESQ. AVDA. NAVARRA)  
ESCUELAS PIAS 18  
GENERAL URRUTIA 73  
GRAN VÍA 12  
GRAN VÍA 20  
GRAN VÍA 23  
GRAN VÍA 26  
GRAN VÍA 39

### ESTABLECIMIENTOS

ALICIA  
BIBLIOTECA PÚBLICA CENTRAL  
JUEGA Y APRENDE PLAY & LEARN  
ALIVO QUIROTERAPIAS  
CAFETERIA OLIMPO  
INDEMNIZACION DIRECTA  
PELUQUERIA DE CABALLEROS EROS  
GAES  
SANCARLOS  
MAZAPANES SEGURA  
DON CAMELO  
TABERNA EL GALEÓN  
CARPA  
CAFETERIA LOS LIRIOS  
LA BAGUETTE CALIENTE  
FRUTAS EL MERCADILLO  
AUTOESCUELA IBAÑEZ  
MABCO TELECOM  
MAS QUE CAFÉ  
PANADERIA NUEVA HORNADA  
HOSPITAL SAN PEDRO  
LOGROÑO DEPORTE  
EURORIOJA  
LOGROÑO TURISMO  
GLORIA BENDITA  
INMOGUAN GESTIÓN  
GLOBAL FIDES  
MERCADO SAN BLAS  
FOTO 5 DIGITAL  
INMOBILIARIA HERREROS

### DIRECCIÓN

GRAN VÍA 56  
LA MERCED 1  
LABRADORES 18 (ESQ PEREZ GALDOS)  
LARDERO 41  
MADRE DE DIOS 25  
MARIA TERESA GIL DE GARATE 36  
MARQUES DE LA ENSENADA 2  
MUGICA 1  
MURO DE LA MATA 11  
MURO DEL CARMEN 6  
MURRIETA 27  
NIEVA DE CAMEROS 6  
OBISPO LEPE 2  
PARQUE DE LOS LIRIOS 5 BAJO  
PEDREGALES 13  
PEPE EIZAGA 4 (PLAZA PRIMAVERA)  
PEREZ GALDOS 11  
PEREZ GALDOS 52  
PEREZ GALDOS 53 (ENTRADA CHILE)  
PIQUERAS 89  
PIQUERAS 98  
PLAZA DE LAS CHIRIBITAS 1  
PORTALES 3  
"PORTALES 50 "ESCUELAS TREVIANO"  
PORTILLEJO 15  
REPUBLICA ARGENTINA 26  
REP. ARGENTINA 4 - PASAJE GRAN VÍA  
SAGASTA 1  
VARA DE REY 36  
VARA DE REY 44

**TAMBIÉN NOS PUEDES ENCONTRAR EN: INSTITUCIONES, CENTROS PÚBLICOS, GRANDES EMPRESAS...**





**SE AMPLÍA** LA POSIBILIDAD DE FRACCIONAMIENTO DE PAGO DE TRIBUTOS A DEUDAS SUPERIORES A 30 EUROS EN EL CASO DE PERSONAS FÍSICAS, QUE AHORA ERA DE 100 EUROS; Y SOLO TENDRÁN QUE PRESENTAR AVAL LAS DEUDAS SUPERIORES A 30.000 EUROS EN EL CASO DE PERSONAS JURÍDICAS

# Baja el IBI, se congelan impuestos y tasas, y se incluyen bonificaciones para familias y emprendedores

Todas las actividades económicas de nueva implantación en la ciudad tendrán una rebaja prácticamente total (del 95 por ciento, al estar prohibida por Ley su exención) del IBI en los dos primeros años y del 40 por ciento en los dos años siguientes

## Gente

El Ayuntamiento de Logroño baja el Impuesto de Bienes Inmuebles y congela, con carácter general, el resto de impuestos, tasas y precios públicos de 2016. Están previstas bonificaciones para colectivos de especial interés, como ayuda a la familia y a la actividad económica de la ciudad.

Las Ordenanzas Fiscales reguladoras de tributos y precios públicos que regirán en 2016 facilitarán el fraccionamiento de impuestos. De esta manera, para las personas físicas, se rebaja de 100 a 30 euros el importe mínimo de deuda tributaria que puede fraccionarse. Para las personas jurídicas se contempla una subida de 18.000 a 30.000 euros el importe de la deuda para la cual se exige aval.

## IMPUESTO BIENES INMUEBLES

En lo relativo al IBI, se baja el tipo impositivo del 0,60 al 0,59, lo que supondrá una rebaja en el recibo de los contribuyentes, excepto para las grandes superficies comerciales -con un valor catastral superior a 7 millones de euros- a las que se les aplicará un tipo del 0,64.

Seguirá vigente el descuento de entre 30 y el 50 por ciento para familias numerosas, dependiendo de si son de categoría general o especial. Además, en cuanto a las familias de acogida, se considera al menor en acogida como un miembro más a efectos impositivos. Como novedad, se incluye el límite para viviendas cuyo valor catastral supere los 150.000 euros.

Se continúa asimismo con la rebaja del 50 por ciento del IBI para el comercio minorista de la ciudad, elevando el porcentaje hasta el 75 por ciento para los radicados en el Casco Antiguo.

El impuesto continuará bonificado en la mitad a los centros especiales de empleo. Y para todas las actividades económicas de nueva implantación, habrá una rebaja prácticamente total del impuesto (el 95 por ciento, al estar prohibida por Ley su exención) en los dos primeros años y del 40 por ciento en los dos siguientes.

Como fomento de la actividad económica, desde un espacio emblemático de nuestra ciudad, se elimina el canon durante los dos primeros años para los comerciantes que deseen instalarse en el Mercado de Abastos.



## IMPUESTO DE ACTIVIDADES ECONÓMICAS

En el Impuesto de Actividades Económicas, continuará bonificándose en un 50 por ciento a aquellas empresas cuya actividad sea declarada de especial interés o de utilidad municipal: las que aún con pérdidas mantienen la actividad, los centros especiales de empleo, las nuevas instalaciones empresariales y determinadas actividades industriales instaladas en el término municipal de Logroño.

## IMPUESTO DE VEHÍCULOS

En el Impuesto de Vehículos, se incrementará del 50 por ciento vigente al 75 por ciento la bonificación para los vehículos con motor eléctrico.

## IMPUESTO DE CONSTRUCCIONES, INSTALACIONES Y OBRAS

En el Impuesto de Construcciones, Instalaciones y Obras, se bonificará en un 50 por ciento la ejecución de obras dirigidas a facilitar la accesibilidad interior de la vivienda para mayores de 65 años y discapacitados. Además se sigue incluyendo la bonificación para favorecer la implantación industrial, al rebajar un 30 por ciento el impuesto para las nuevas actividades o para las ya existentes que amplíen.

## PLUSVALÍAS

Las plusvalías (Impuesto sobre el incremento de valor de los terrenos de naturales urbana) experimentarán también una bonificación del 95 por ciento en la transmisión de una vivienda en caso de fallecimiento a los herederos en primer grado siempre que se trate de su residencia habitual.

## TASAS

En el capítulo de tasas, las que graban el suministro de agua mantendrán las especiales condiciones para las familias numerosas, incluyendo también en la misma consideración a las familias de acogida. Y como fomento de la actividad económica, se elimina el canon durante los dos primeros años para los comerciantes que deseen instalarse en el Mercado de Abastos. También se reduce el precio público fijado para la utilización del Espacio Lagares para las entidades sin ánimo de lucro.

« En el Patio de Operaciones del Ayuntamiento de Logroño, los ciudadanos pueden ampliar información sobre las Ordenanzas Fiscales que regirán en 2016.



## 58 ACTUACIONES SELECCIONADAS

LAS ACTUACIONES PROPUESTAS POR LOS VECINOS DE LOGROÑO SE ORGANIZAN EN TORNO A LA CIUDAD Y SUS CINCO DISTRITOS: NORTE, SUR, ESTE, OESTE, Y CENTRO

### PROPUESTAS CIUDAD

1. Fomento de crecimiento empresarial
2. Poner más juegos infantiles en el Parque del Iregua
3. Aumentar la frecuencia de la línea 1 de autobús los festivos
4. Más aparcabici en centros de salud
5. Línea de autobús que pase por la estación del tren
6. Más presupuesto para cobertura en empleo a jóvenes
7. Sacrificio cero
8. Segunda fase del soterramiento del tren
9. Más presupuesto para becas, libros y comedor
10. Más presupuesto para Servicios Sociales
11. Más viviendas municipales para alquiler social y desahucios
12. Más ayudas para educación
13. Ampliar horario Logrobici
14. Colocar pasamanos en escaleras del Mercado de los Pimientos
15. Zonas de esparcimiento canino
16. Más fuentes para beber
17. Mantenimiento del túnel de Vara de Rey
18. Más Policía peatonal
19. Más consulta ciudadana
20. Más atención a la tercera edad

### DISTRITO NORTE

21. Ayudas a la rehabilitación en el Casco Antiguo
22. Asfaltado de toda la calle Norte
23. Más vigilancia e iluminación en el Parque del Ebro
24. Limpieza de farolas en Parque del Ebro, calle Norte y Pasarela
25. Más actividades en el Mercado de San Blas
26. Más aparcabici en el entorno de la Biblioteca de La Rioja
27. Más aparcabici en el entorno de Bretón de los Herreros

**EN LOS PRESUPUESTOS PARTICIPATIVOS** SON LOS VECINOS LOS QUE DIRECTAMENTE DECIDEN LAS ACTUACIONES QUE QUIEREN VER REALIZADAS EN SU CIUDAD Y SON COORDINADOS POR LA FEDERACIÓN DE ASOCIACIONES DE VECINOS

# Los vecinos de Logroño deciden las actuaciones de mejora para la ciudad

El número de propuestas inicialmente planteadas por los vecinos ha supuesto un importantísimo récord de participación. Se recogieron 7.234 propuestas frente a las 4.376 de 2014 o las 2.537 de 2011

### Gente

El Presupuesto Participativo es un proceso de participación por el cual los vecinos de Logroño opinan sobre el futuro de la ciudad. Se determinan obras de mantenimiento, nuevos equipamientos y aquellas actuaciones que mejoren la vida en la ciudad. Un total de 58 actuaciones propuestas directamente por los vecinos de Logroño conforman los Presupuestos Participativos. Se trata del 66 por ciento de las preseleccionadas por las entidades vecinales, un porcentaje similar al de años anteriores. La Federación de Asociaciones de Vecinos fue la entidad encargada de llevar a cabo la coordinación del trabajo de recopilación, valoración y selección de las ini-

ciativas que finalmente fueron propuestas al Gobierno Municipal. En esta tarea también participaron las Juntas de Distrito, que reciben las que les corresponden a su zona para su debate y ordenación priorizada tanto con los vecinos como con otras asociaciones de esos barrios. Asimismo, interviene el Consejo Social, dictaminando la totalidad de las propuestas elegidas, tanto las que se refieren a una zona concreta o a toda la ciudad.

### RÉCORD DE PARTICIPACIÓN

El número de propuestas inicialmente planteadas por los vecinos fueron 7.234 frente a las 4.376 de 2014 o las 2.537 de 2011.

Del total de las propuestas recibidas, 4.287 fueron canalizadas

por distintas asociaciones, 452 llegaron a la Federación por correo electrónico, 1.856 entregadas en el 010; 635 en la Federación y otras 4 por fax. 3.476 hacían referencia al conjunto de la ciudad; 2.251 se referían al Centro; 697 a la zona Oeste; 427 al Este; 204 al Norte y 179 al Sur.

La participación de las mujeres ha sido mayoritaria con 4.289 iniciativas frente a las 2.841 propuestas de los hombres; ha habido además 100 aportaciones de entidades y cuatro cuyo origen se desconoce.

### ACTUACIONES CON MAYOR APOYO CIUDADANO

Las propuestas que han concitado mayor número de votos son:







Las ayudas a la rehabilitación en el Casco Antiguo de Logroño ha sido una de las propuestas seleccionadas.

Sacrificio cero; Creación de un hogar para mayores en el centro; Mantenimiento del túnel de Vara de Rey; Zonas de esparcimiento canino; Ampliación de la remodelación de la calle Múgica; Apertura de avenida de la Sierra; y Equipamiento del Centro de Creación Artística "Casa de las Musas".

De las 92 preseleccionadas por entidades ciudadanas, 4 decayeron por falta de competencia del Ayuntamiento en la materia, quedando por tanto 88. Finalmente fueron seleccionadas 58 desde la Unidad de Participación Ciudadana, lo que supone un 66 por ciento del total, 2 de cada 3, en un porcentaje similar al de años anteriores.



Las propuestas relativas al parque del Ebro son mayor vigilancia e iluminación y limpieza de farolas en el parque, calle Norte y Pasarela.

### Peticiones ya hechas realidad

De los años 2013, 2014 y 2015, con un total de 157 actuaciones, se ha ejecutado completamente la mitad, 78, entre las que destacan: la apertura de la calle Francia, la conexión Piquete-Piqueras, remodelaciones de Múgica y Beratúa, asfaltado de la calle Fuenmayor y avenida de Burgos, reforma de la Plaza de los Tilos, ampliación de los huertos de ocio y puesta en marcha del Centro de Creación Artística "Casa de las Musas", entre otras. Las peticiones más demandadas de cada año están ya realizadas. Además, 23 propuestas se encuentran en ejecución, licita-



Presentación del proyecto de reurbanización de la Plaza México.

ción o en fase de redacción del proyecto: reforma de la plaza México, reforma de la Glorieta, construcción de acera en el Camino de

San Adrián hasta Salesianos o pantallas acústicas junto a la trinchera del ferrocarril próxima al barrio de Los Lirios, entre otras.

- 28.** Control de la velocidad en la calle Norte
- 29.** Visitas turísticas a la Casa del Inquisidor
- 30.** Transporte público a la zona Oeste del Casco Antiguo
- 31.** Vallado de aparcamiento de zona azul en las antiguas escuelas de Juanita Madroñero
- 32.** Bolardos que impidan el aparcamiento en la acera Norte de la calle Barriocepo, junto a la Casa Parroquial de la iglesia de Santiago
- 33.** Revisar el tejado de la iglesia de Santiago
- 34.** Rehabilitación de Marqués de San Nicolás
- 35.** Embellecer zona de Ruavieja 32

### DISTRITO CENTRO

- 36.** Ampliar la remodelación de la calle Múgica
- 37.** Reforma integral de Vélez de Guevara
- 38.** Arreglar la plaza Monseñor Romero

### DISTRITO ESTE

- 39.** Campo de fútbol sala en Los Lirios
- 40.** Arreglar las aceras de la calle Rodancha
- 41.** Arreglar la acera derecha de la calle Beatos Mena y Navarrete
- 42.** Mejora de accesos a Varea
- 43.** Mejorar la urbanización de la calle Cadena de Varea

### DISTRITO OESTE

- 44.** Asfaltar las calles Manresa y Valdegastea
- 45.** Ampliar juegos infantiles en el parque Donostia
- 46.** Poner una fuente bebedera en el parque de la calle Holanda
- 47.** Peatonalizar el tramo semipeatonal de la calle Pamplona
- 48.** Más paradas de autobús en la carretera de El Cortijo
- 49.** Limpiar el Parque del Horcajo
- 50.** Poner aparcabicis en el colegio Milenario de la Lengua
- 51.** Poner un pino en la zona de Rafael Azcona y Blanco Lac
- 52.** Poner un paso elevado en la calle San Felices

### DISTRITO SUR

- 53.** Abrir avenida de la Sierra
- 54.** Vallar la acera de la calle Chile entre Duques de Nájera y Club Deportivo
- 55.** Cesión de terreno para ampliar el colegio de El Arco
- 56.** Plantar árboles en El Arco
- 57.** Inventario y guía de la vegetación en El Arco
- 58.** Cesión de terreno para cafetería en El Arco



## SOLIDARIDAD CON LOS MÁS NECESITADOS

# La Biblioteca de La Rioja quita sanciones a cambio de alimentos

La Biblioteca pone en marcha 'Te lo cambio', una iniciativa solidaria que quita sanciones a cambio de alimentos para la Cocina Económica

### Gente

La Biblioteca de La Rioja ha puesto en marcha la iniciativa solidaria 'Te lo cambio' cuyo objetivo es quitar sanciones a cambio de alimentos para la Cocina Económica. Este programa permite conmutar la sanción del carné de los usuarios de la biblioteca que hayan entregado algún tipo de material fuera de plazo por alimentos no perecederos, ayudando de este modo a las personas más necesitadas.

Así, hasta el 31 de enero de 2016, el usuario que devuelva los libros fuera de plazo y su carné quede bloqueado por estar sancionado, la Biblioteca de La Rioja borrará la sanción a cambio de que traiga alimentos no perecederos que irán destinados a la Cocina Económica.

Entre uno y quince días de penalización, corresponde un kilo de alimentos, entre 16 días y un mes, se ha estipulado dos kilos,



Interior de la Biblioteca de La Rioja.

y más de un mes, cuatro kilos de alimentos no perecederos.

El usuario que desee participar en esta iniciativa deberá llevar los alimentos a la Sala de Lectura, junto al ticket de devolución, y presentarlo todo en el mostrador.

El personal de la Biblioteca comprobará que el cambio es el correcto y le quitará la sanción. Finalmente, el usuario se llevará el ticket de devolución sellado por la Biblioteca de La Rioja como prueba de su colaboración.

# Gobierno riojano pagará 5,1 millones de ayudas directas de la PAC 2015

La Consejería de Agricultura, Ganadería y Medio Ambiente inicia a partir de este viernes el abono de 5,1 millones de euros de las ayudas de la Política Agraria Comunitaria (PAC) de la presente campaña 2015, que beneficiarán a 5.582 titulares de explotaciones agrarias.

Las ayudas corresponden al pago básico, pago verde y pago a pequeños agricultores, y también a las ayudas asociadas para las explo-

taciones ganaderas que mantengan vacas nodrizas. En estos pagos se abona el 90 % de los importes totales, el 10% restante se abonará en los próximos meses; y en el caso de pago básico, pago verde y pago a pequeños agricultores en el momento en que la Consejería disponga de los derechos definitivos, que se estima podría ser en torno al 1 de abril de 2016.

En concreto, se han tramitado ayudas por importe de 1,3 millo-

nes de euros vinculadas a la prima comunitaria por vaca nodriza que beneficiará a 208 ganaderos riojanos de cría de vacuno de carne. Y por otro lado, un total de 5.374 agricultores recibirán ayudas del pago básico, verde y de pequeños por un importe de 3,8 millones de euros. En el mes de enero, la Consejería continuará con los pagos tanto de las ayudas acopladas que por diversos motivos, no se han podido gestionar.

### FUNDACIÓN RIOJA DEPORTE



José Ignacio Ceniceros participó el jueves en la reunión del patronato de la Fundación Rioja Deporte que contará como patronos con deportistas riojanos del más alto nivel, potenciará el Plan Riojano de Asistencia Médica en el Deporte y fomentará la práctica deportiva como factor de inclusión social.

# La Rioja registra un déficit del 0,24% hasta octubre, por debajo del objetivo fijado

### Gente

La Rioja ha registrado hasta octubre un déficit de 19 millones de euros, que representa el -0,24% del PIB regional, por debajo de la media del conjunto de las comunidades autónomas, que es del -1,17% del PIB. La Rioja es la segunda comunidad con menos déficit.

De esta forma, La Rioja cumple en este periodo con el objetivo de déficit establecido en el

Consejo de Política Fiscal y Financiera para 2015, que es del -0,7% para el conjunto de las comunidades autónomas.

Con respecto al mismo periodo del año anterior, La Rioja presenta una evolución muy positiva, ya que ha pasado de los 59 millones de déficit que acumulaba en octubre de 2014 a los 19 millones de euros registrados hasta ahora, es decir, ha reducido su déficit un 32,2%.

### TERESA JIMÉNEZ, DIRECTORA MÉDICA DE LA FUNDACIÓN HOSPITAL DE CALAHORRA



María Martín anunció el nombramiento de la doctora Teresa Jiménez como directora médica de la Fundación Hospital de Calahorra en la reunión del Patronato de la Fundación celebrado la mañana del pasado jueves.

## MABCO TELECOM

### SERVICIO TÉCNICO

- Reparación -liberación de móviles y tablets
- Ordenadores-Reparación
- Electrónica
- Accesorios de móviles y tablets

C/ Pérez Galdós, 52 - bajo, Logroño

695 968 124 · 941 209 923 De lunes a sábado de 10 a 14 y de 16:30 a 20:30 h.

¿te has perdido el ejemplar impreso de Gente?

Descarga el pdf completo de cualquier edición

[www.genteenlogrono.com](http://www.genteenlogrono.com)

## Centro Social Pura Vida

"Mejora su rendimiento escolar a través de la terapia del ocio"

- Educación en valores
- Inteligencia emocional
- Yoga infantil
- Taller "querer la música"
- Lecto escritura/teatro
- Actividades plásticas
- Repostería Junior
- Educación especial

Te proponemos estas actividades de lunes a sábados de 9:30 a 21:30 horas

[www.puravida-social.com](http://www.puravida-social.com)

C/ Torrecilla en Cameros 9, bajo · 941 89 35 81 · 627 49 79 77



## REUNIÓN DEL CONSEJO RIOJANO DE SERVICIOS SOCIALES

# La Rioja avanza en la regulación de perros de asistencia para personas con discapacidad

El Gobierno ve necesario reconocer y garantizar la igualdad de oportunidades y el derecho de acceso al entorno de aquellas personas que, por razón de su discapacidad, vayan acompañadas de un perro de asistencia

## Gente

El consejero de Políticas Sociales, Conrado Escobar, presidió el lunes la reunión del Consejo Riojano de Servicios Sociales, en el que se abordaron, entre otros temas, el anteproyecto de Ley de Perros de Asistencia que tiene como objetivo "seguir trabajando en garantizar la igualdad real y efectiva de las personas con discapacidad", según señaló Escobar. "Es necesario reconocer y garantizar la igualdad de oportunidades y el derecho de acceso al entorno de aquellas personas que, por razón de su discapacidad, vayan acompañadas de un perro de asistencia", añadió el consejero. Asimismo, es importante establecer los derechos y obligaciones de las personas usuarias de perros de asistencia, la definición de perro de asistencia, los requisitos y procedimientos para el reconocimiento de dicha condición,



Reunión del Consejo Riojano de Servicios Sociales.

y el régimen sancionador que garantice la efectividad de tales derechos y obligaciones.

Escobar recordó que hasta el momento los perros guía estaban regulados por una Ley del año 2000 que pretendía conseguir que las perso-

nas con deficiencia visual que debían valerse de ayudas técnicas (en este caso perros guía) se integrasen en su entorno, evitando que su propia discapacidad o la ayuda de la que se servían, constituyese un obstáculo al ejercicio de sus derechos

que como ciudadanos tienen reconocidos y por los que la Administración debe velar.

En este sentido, incidió en que se han constatado las aptitudes de los perros debidamente adiestrados para promover la autonomía de las personas no solo con discapacidad visual, sino también afectadas por otro tipo de discapacidad, a las que estos animales pueden prestar acompañamiento, conducción, ayuda, auxilio y asistencia en su vida cotidiana, colaborando en la eliminación de las barreras a las que estas personas deben enfrentarse diariamente, y mejorando sus condiciones de vida, asistenciales, médicas y/o personales, y con ello sus condiciones de igualdad.

Por ello, se ha visto la necesidad de ampliar la regulación de la utilización de estos perros por personas que presentan otros tipos de dis-

capacidad, no solo visual, y abrir el concepto de perro de asistencia a otras categorías de perros adiestrados de forma especial para prestar auxilio y asistencia para alcanzar su integración, acceder al entorno y llevar a cabo las actividades de la vida diaria.

## DERECHOS DEL MENOR

Por otro lado, en la reunión del Consejo se presentó el informe anual de 2014 en relación con la promoción y defensa de los derechos del menor.

El Teléfono del Menor ha recogido 22.638 llamadas, 22.530 fueron de orientación general y 108, de orientación especial, que exigen valoración psicológica y en caso necesario conllevan la derivación al equipo multidisciplinar psicológico, social y jurídico.

El Servicio de Orientación y Mediación Familiar recibió el año pasado 369 consultas, que supusieron 71 actuaciones de medición y 142 de orientación familiar.

El programa APOYAMÉ, dirigido a la atención integral a menores expuestos a violencia de género, ha actuado con 56 menores durante 2014; mientras que el Plan Integral de Población Gitana en La Rioja avanza en su tramitación administrativa.

Y AHORA...  
¡IA POR EL NIÑO!

Sorteo de El Niño  
6 de enero  
630 millones en premios

Lotería Nacional

Loterías y Apuestas del Estado



**DIPUTADOS POR LA RIOJA AL CONGRESO**



**Emilio del Río**, diputado electo por el Partido Popular de La Rioja al Congreso de los Diputados.



**Concepción Bravo**, diputada electa por el Partido Popular de La Rioja al Congreso de los Diputados.



**César Luena**, diputado electo por el Partido Socialista de La Rioja al Congreso de los Diputados.



**Sara Carreño**, diputada electa por Podemos La Rioja al Congreso de los Diputados.

**ELECCIONES GENERALES DEL 20 DE DICIEMBRE**

**PP obtiene dos diputados, PSOE mantiene el suyo y Podemos, la sorpresa, se hace con el cuarto**

En La Rioja la participación en las elecciones generales fue del 76,65 por ciento, frente al 72,78 por ciento de las anteriores

**Gente**

El pasado domingo 20 de diciembre, con el 100 por ciento de votos escrutados, el Partido Popular obtuvo dos diputados en el Congreso de los Diputados, frente a los tres que obtuvo en el año 2011, mientras que el PSOE mantiene el diputado que obtuvo en esas elecciones. El cuarto parlamentario de la comunidad riojana lo consiguió Podemos, lo que fue la gran sorpresa de la noche, ya que las encuestas indicaban que el diputado sería para Ciudadanos.

Emilio del Río (PP) y Sara Carreño (Podemos) son los nuevos diputados riojanos, mientras que Concepción Bravo (PP) y César Luena (PSOE) repiten en el Congreso de los Diputados. Al final de la jornada electoral, fueron 67.736 habitantes los que optaron por el PP (el 38,35 por ciento), mientras que 41.875 se decantaron por el PSOE (el 23,71 por ciento de los que acudieron a las urnas). Podemos se ha situado como tercera fuerza política con 27.941 votos, seguida de cerca de Ciudadanos con

26.719 apoyos. Izquierda Unida-Unidad Popular obtuvo 7.397 votos. Y UPyD, que en 2011 se convirtió en la tercera fuerza en La Rioja, estos comicios consiguió 1.349 apoyos. En el caso del Senado, el PP logra tres senadores. Se trata de José Luis Pérez que obtuvo 64.853 votos, Francisca Mendiola, con 63.124 sufragios y Mariate Antoñanzas 62.967 votos en su apoyo, mientras que, por parte del PSOE, Francisco Martínez Aldama, con 40.449 votos, obtuvo su acta de senador.

**SENADORES DE LA RIOJA**



**José Luis Pérez Pastor**, senador electo por el Partido Popular de La Rioja.



**Francisca Mendiola**, senadora electa por el Partido Popular de La Rioja.



**Mariate Antoñanzas**, senadora electa por el Partido Popular de La Rioja.



**Francisco Martínez Aldama**, senador electo por el Partido Socialista de La Rioja.

**DECLARACIONES EN LAS SEDES ELECTORALES DE LOS PARTIDOS POLÍTICOS EN LA NOCHE ELECTORAL**

**El presidente del PP de La Rioja, Pedro Sanz**, afirmó que la comunidad riojana "es hoy más azul que ayer", ya que el Partido Popular "ha ganado las elecciones", mientras que "quien ha perdido por goleada ha sido el PSOE". Sanz mostró el "compromiso" de su partido para "defender La Rioja en el Congreso y en el Senado, porque cuando hemos ido juntos, PP y riojanos, nos ha permitido tener grandes éxitos y mejorar la calidad de vida y el bienestar de todos".

**El secretario de Organización del PSOE de La Rioja, Francisco Ocón**, aseguró el domingo que a partir de hoy "se abre un tiempo nuevo político en España" en el que "va a ser imprescindible el diálogo de todos los partidos" representados en la próxima Cámara. Ocón se mostró "satisfecho porque contamos con la misma representación a nivel regional que hace cuatro años".

**La diputada electa de Podemos por La Rioja, Sara Carreño**, tras conocer los resultados electorales definió como "un hito histórico que haya entrado una fuerza del cambio en la circunscripción de La Rioja en el Parlamento nacional". Carreño señaló que "se ha acabado la época del bipartidismo" y, también, que se ha visto "el descalabro de Ciudadanos, al que las encuestas daban buenos resultados", pero al que se le ha "visto que no tenía propuestas reales de cambio".

**El candidato de Ciudadanos por La Rioja al Congreso de los Diputados, Pablo Baena**, afirmó que, "estamos satisfechos con los resultados, porque, a nivel nacional, hemos pasado de nada a un grupo bastante amplio". En La Rioja, "es cierto que no hemos conseguido el diputado que esperábamos, pero ha sido por pocos votos, y hemos pasado de los 17.000 votos de las autonómicas de mayo a más de 26.000 votos ahora".

**RULAN**

Rulan Inmobiliaria. Gloria Langarica  
Calle Belchite, 1 Bajo (esquina Villamediana)  
gloria@rulaninmobiliaria.com

941 10 29 40 · 672 37 13 81

**PISO EN FARDACHÓN**  
3 habitaciones. Cocina equipada, dos baños, exterior, calefacción central, trastero y garaje  
**Precio: 180.000 €**

**PISO EN VARA DE REY**  
Frente a estación. 3 hab. Procedente de entidad financiera Calefacción individual de gas  
**Precio: 121.000 €**

**JUNTO A H. SAN PEDRO**  
3 habitaciones. Calefacción de gas individual, terraza, buena altura  
**Precio: 33.000 €**

**DÚPLEX VILLAMEDIANA**  
Tres habitaciones y dos baños, calefacción de gas individual, terraza de 22 metros  
**Precio: 98.000 €**

**PISO EN EL CENTRO**  
4 habitaciones, procedente de entidad financiera. Calefacción de gas individual. Ascensor.  
**Precio: 138.000 €**

**ADOSADO VILLAMEDIANA**  
Buena distribución, terraza, zona común con piscina. Calefacción de gas individual.  
**Precio: 239.000 €**

**CALLE SOMOSIERRA**  
2 hab. totalmente reformado. Muy amplio y con magníficas calidades.  
**Precio: 125.000 €**





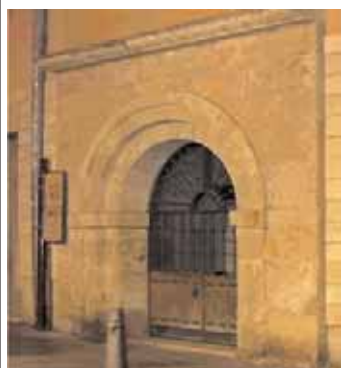
Desde mi  
**BALCÓN**

Eustaquio Uzqueda



## Cofradía de San Gregorio

Recientemente se ha fundado la Cofradía de San Gregorio a la cual me honro en pertenecer y presidir. Mis amigos dicen que me eligieron Cofrade Mayor por aclamación, creo que fue por exclusión, no quedaba otro. En fin que me siento muy honrado y orgulloso, sobre todo de ser uno de los cofrades fundadores. San Gregorio Osiense vino a La Rioja a combatir una plaga de langostas que la asolaba y bendiciendo las aguas, y quien sabe si el vino, consiguió que ésta remitiera a los pocos años de su estancia. Falleció en nuestra ciudad en el año 1044 y desde entonces se le ha venerado. Sobre la antigüedad de esta Cofradía cuenta el maestro Salazar en un libro escrito por el obispo de Pamplona sobre la vida y el rito de San Gregorio en el año 1754: "que fe hallaba y erigida por los años 1298 y epta mifma Cofradía, y fus Conntituciones fe confirmada por el Señor Sixto V en el año de 1587". Hasta el siglo XIX tuvo bastante importancia en nuestra ciudad, pero la fue perdiendo a lo largo del siglo XX. Por eso una serie de personas vinculadas con la cultura de nuestra ciudad hemos querido revitalizarla o refundarla o como se le quiera llamar. Según reza en nuestra declaración de intenciones: "En la Cofradía tendrán cabida todas las personas de buena voluntad, tanto hombres como mujeres, de cualquier credo o color, que muestren un respeto a San Gregorio y un cariño a nuestras tradiciones". Así que animo a todos los logroñeses, o no, a juntarse a nosotros.



ERMITA DE SAN GREGORIO.

## Las exportaciones alcanzan un nuevo récord con un crecimiento del 6,3% de enero a octubre

Gente

Las exportaciones riojanas mantienen su ritmo creciente registrando un nuevo récord en el volumen total alcanzado hasta octubre de 2015. El valor de las ventas de productos riojanos al exterior en los diez primeros meses del año alcanzó la cifra de 1.457,2 millones de

euros, un 6,3% más que en el mismo periodo de 2014, según los datos publicados el lunes por el Ministerio de Economía y Competitividad. En España las exportaciones crecieron un 3,8%.

El comercio exterior riojano arroja un saldo positivo, dado que vende más de lo que compra al ex-

terior. En concreto, de enero a octubre vendió 469,7 millones de euros más de lo que compró (1.457,2 millones de euros de exportaciones frente a 987,5 millones de importaciones). Esta balanza comercial positiva situó la tasa de cobertura de La Rioja en un 147,5%, frente al 91,0 del conjunto de España.

Principalmente, de enero a octubre de 2015 La Rioja vendió Alimentos, bebidas y tabaco (37,2% del total), Semimanufacturas no químicas (18,7) y Manufacturas de consumo (17,6%).

Por contra, en octubre de 2015, las exportaciones riojanas alcanzaron un valor total de 149,9 millones de euros, un 0,8% menos que el mismo mes del año anterior, el mismo descenso registrado por el conjunto nacional.

Esta Navidad estrena  
*Screen Fusión*

32" movistar+

Gratis

DOLBY AUDIO HD ready LED Compatible con Wifi+

Llévate gratis la nueva Screen Fusión de 32" contratando FUSIÓN+ 300Mb de Fibra y el paquete Premium de MOVISTAR+.

Tiendas Movistar

Para más detalles: [www.movistar.es](http://www.movistar.es)

© 2015 The Walt Disney Company. Todos los derechos reservados. "TRANSPARENT T2" © Beth Dobbie / Sony Pictures Television/AMAZON. "VENGADORES: LA ERA DE ULTRÓN" © 2015 MARVEL. Distribuida a partir de diciembre en Movistar+. "JUEGO DE TRONOS T5" © Home Box Office, Inc. All Rights Reserved. "FAST & FURIOUS 7" © 2015 Universal Studios. All Rights Reserved.

Telefonica



## CONSEJO DE GOBIERNO | ACUERDOS ALCANZADOS

# 2,5 millones para mejorar infraestructuras agrarias de carácter municipal y caminos

El Gobierno de La Rioja pretende con esta medida mantener y reforzar la red de caminos rurales para facilitar las condiciones de trabajo a los agricultores

## Gente

Los beneficiarios de estas ayudas, que cuentan con la financiación del Fondo Europeo Agrícola de Desarrollo Rural (FEADER), son ayuntamientos, agrupaciones de municipios o mancomunidades que dispongan de ordenanzas municipales para la conservación de caminos y otras infraestructuras, que condicionan en gran medida el desarrollo de los sectores agrario y forestal. Se trata de una convocatoria plurianual, para inversiones de diferente envergadura que pueden finalizar durante los años 2016 y 2017.

El porcentaje de subvención y la cuantía serán variables, además de estar determinados por la población del municipio y por su clasificación o no como zona de montaña. Los municipios pequeños y los de zonas de montaña verán incrementado el porcentaje de ayuda respecto al período anterior. En concreto, los porcentajes y cuantías son los siguientes:

las zonas de montaña y municipios de menos de 500 habitantes tendrán un 65% de inversión subvencionable con un máximo de 40.000 euros por solicitud; los municipios con población entre 500 y 2.000 habitantes, un 50% de inversión subvencionable con un máximo de 50.000 euros por so-



Begoña Martínez Arregui, consejera de Presidencia y portavoz del Gobierno de La Rioja.

licitud; el resto de municipios, un 25% de inversión subvencionable con un máximo de 60.000 euros por solicitud.

Por otro lado, y en el contexto de moderación de costes, los solicitantes deben contar con un mínimo de tres ofertas de distintos proveedores cuando el importe de la inversión supere la cuantía de 18.000 euros en el suministro de

material, servicios o equipamiento o los 50.000 euros para ejecución de obra.

Durante el anterior periodo de programación 2007-2013, el Gobierno de La Rioja ha realizado siete convocatorias de ayudas en las que han resultado beneficiarios 139 municipios con un total de 387 expedientes. A 31 de diciembre de 2014, se habían abonado 8,3

millones de euros sobre una inversión total de 17,8 millones, por lo que el porcentaje medio de subvención ha sido de un 47%.

A través de esta medida de apoyo a los municipios, se han podido realizar obras de mejora en 304 caminos rurales, con actuaciones en un total de 136 kilómetros, y se han habilitado 45 cercas, 21 abrevaderos, 6 básculas y 8 puntos de agua.

otros  
Acuerdos



■ Fomento dedicará 1,1 millones de euros a tres contratos para mejorar la conservación y la seguridad vial en las carreteras autonómicas: En primer lugar, se ha aprobado destinar 354.212 euros para los trabajos complementarios de limpieza y desbroce de cunetas en 2016. Este servicio refuerza la labor que lleva a cabo el personal propio de la Consejería y se acomete en primavera y verano, coincidiendo con las épocas del año en la que los municipios riojanos reciben la mayor afluencia de visitantes y turistas. Este contrato permite atender con mayor eficacia las peticiones que se reciben por parte de los ayuntamientos.

En segundo término, se ha autorizado destinar 147.155 euros al servicio de mantenimiento, durante 2016 y 2017, de las señales de tráfico luminosas que se encuentran en las travesías para, de esta forma, aumentar la seguridad en los tramos de las carreteras regionales que atraviesan el casco urbano de las localidades riojanas.

Por último, se dedicarán 655.015 euros a la instalación de reductores de velocidad durante el próximo ejercicio en las travesías de Alcanadre, Arnedillo, Bañares, Bergasa, Brieva de Cameros, Cañas, Grávalos, Entrena, Haro, Hornos, Lumberras, Nalda, Nájera, Santa Eulalia, Ollauri, San Román de Cameros, Santo Domingo, Sotés y Ventas Blancas.

## EL MUSEO DE LA RIOJA ACOGE UNA EXPOSICIÓN DE VICENTE GALLEGO

El director general de Cultura y Turismo, Eduardo Rodríguez Osés, participó el viernes en el Museo de La Rioja en la apertura de la exposición del logroñés Vicente Gallego. En esta exposición, que podrá visitarse hasta el 31 de enero, se podrá ver los Gallegos de Gallego, lo que nos permitirá reconstruir su estilo y su obra y conocer a uno de los artistas más activos de La Rioja en la segunda mitad del Siglo XX que no quiso prodigarse y por ello los más jóvenes no han podido identificarlo con los que representaron el resurgir del arte contemporáneo en La Rioja.



## JESÚS GARZÓN SE ALZA CON EL DIPLOMA AL EMPRENDEDOR DE DICIEMBRE



El Plan EmprendeRioja ha otorgado a Jesús Garzón Martín el diploma al emprendedor del mes de diciembre por la puesta en marcha del proyecto 'Harosat Ecotechnical'. Una empresa ubicada en Haro que se dedica a la instalación y mantenimiento de calderas de gas, gasoil y biomasa.





# Tarjeta Regalo de Viajes El Corte Inglés

Si quieres que te recuerden, este es tu regalo.

En Viajes El Corte Inglés encontrarás la **Tarjeta Regalo Viaje**. Con ella regalarás emociones, experiencias, momentos únicos... el mejor regalo. Porque los buenos recuerdos permanecen para siempre.

Y podrás adquirirla con el importe que tú quieras.

Solo en Viajes El Corte Inglés.



**Tarjeta Regalo Viaje**  
con el importe que tú elijas

**VIAJES El Corte Inglés**  
Una sonrisa de ida y vuelta



# 14 | Nacional

Para más información: [www.gentedigital.es](http://www.gentedigital.es)



Mariano Rajoy, rodeado de los suyos, en el balcón de la sede de Génova el pasado domingo

## La incógnita se instala en La Moncloa

El PP gana las elecciones pero no consigue mayoría suficiente para gobernar • El PSOE tendría que sumar sus apoyos a Podemos, IU e independentistas para llegar a la Presidencia

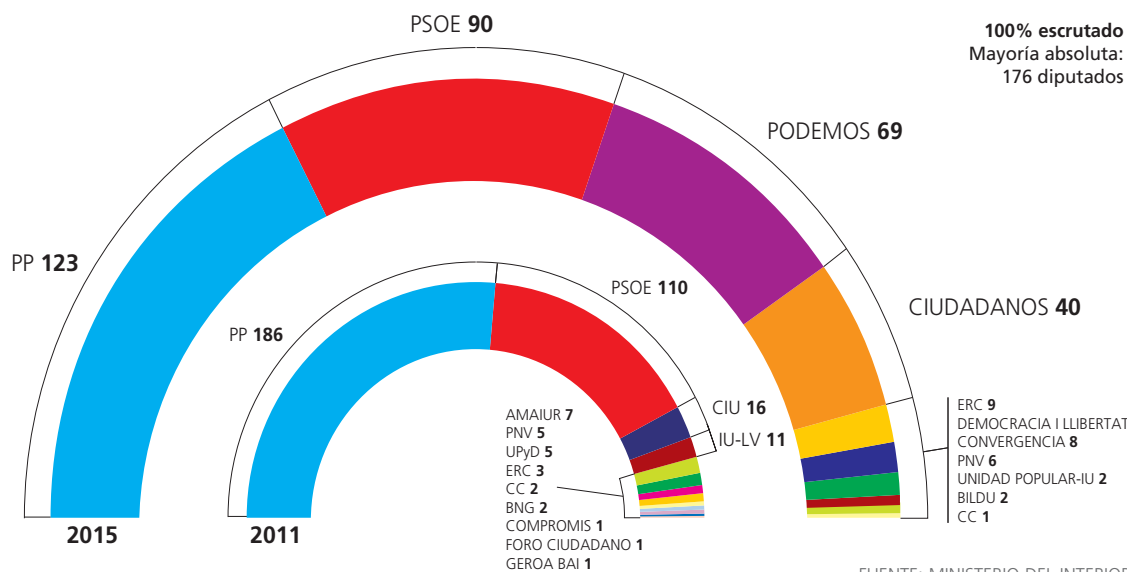
LILIANA PELLICER  
@lilianapellicer

España dijo adiós al bipartidismo el pasado domingo después de unas elecciones históricas en las que los partidos emergentes entraron con fuerza en el Congreso cambiando para siempre la manera de hacer política y dejando en suspense quién será el próximo inquilino de La Moncloa.

A pesar de que el PP ganó con una clara mayoría, que le separa en 33 escaños del siguiente, no cuenta con suficiente ventaja para gobernar por sí solo, ya que quedó muy lejos de la ansiada mitad más uno. Tal y como avanzó Rajoy desde el balcón de Génova, será necesario "hablar mucho".

En concreto, lograron 123 escaños, aunque perdieron 63 diputados, un resultado que no le da mayoría absoluta ni sumando con C's, que quedó en cuarta posición con 40 escaños. El PSOE también retrocedió y logró 90, pero la suma de los partidos de izquierdas, es decir, con Podemos y sus marcas, (69), y con IU (2) da 151 puestos en el Congreso.

### Reparto de fuerzas en el Congreso



Así, mientras PP y PSOE se desploman en votos, los emergentes se hacen un hueco desafiando a las encuestas en el caso de Podemos, que finalmente consiguió la remontada que pretendían a medias; y sin alcanzar sus mejores expectativas en el de Ciudadanos, al no lograr convertirse en llave de la gobernabilidad.

Por su parte, los partidos nacionalistas han perdido relevancia, aunque hay excepciones como ERC y el PNV. Precisamente los partidos catalanes y sus aspiraciones independentistas se convierten en claves para el futuro Ejecutivo, ya que su apoyo a la izquierda podría acercar a Pedro Sánchez a la Presidencia.

Y es que sería necesario un tetrapartito o pentapartito para que el Partido Socialista sacara a Mariano Rajoy de La Moncloa, algo que se antoja difícil, sobre todo si se tiene en cuenta que el PSOE no apoya las aspiraciones soberanistas ni aprueba la celebración de un referéndum de autodeterminación.

Sin embargo, la influencia de los partidos catalanes puede sentirse de la manera contraria, ya que podrían propiciar la abstención de los socialistas en la investidura de Rajoy, imprescindible, al igual que la de Ciudadanos, si el actual presidente quiere continuar en el cargo.

Por el momento, Albert Rivera ya ha anunciado que permitirán gobernar a la fuerza más votada, al tiempo que pidió responsabilidad a los de Sánchez.

Al líder de la formación naranja se unieron las voces de importantes barones socialistas, como Guillermo Fernández Vara o Emiliano García-Page, que aseguraron que su partido no puede acceder al poder a cualquier precio. "No vamos a buscar pactos complejos ni pastiches de ningún ti-

### Albert Rivera avanza que Ciudadanos se abstendrá en la investidura de Rajoy

po", dijo García-Page. Sin embargo, el secretario de Organización del PSOE, César Luena, reiteró el no de su formación al candidato del PP.

No será hasta el próximo sábado, 26 de diciembre, cuando el Comité Federal del partido se reúna para analizar el escenario postelectoral.

### LOS PROTAGONISTAS DE LAS ELECCIONES



"Intentaré formar Gobierno. España necesita estabilidad"

MARIANO RAJOY  
Partido Popular



"España quiere izquierda y quiere cambiar"

PEDRO SÁNCHEZ  
PSOE



"Me preocupa que el PSOE quiera una coalición con el PP"

PABLO IGLESIAS  
Podemos



"El PSOE no puede quedar como un actor secundario"

ALBERT RIVERA  
Ciudadanos



"Se ha demostrado que la convergencia es el camino"

ALBERTO GARZÓN  
Unidad Popular



"Pierde España, pero las urnas mandan"

ANDRÉS HERZOG  
UPyD



31 DE DICIEMBRE - XXXI EDICIÓN DE LA CARRERA 'SAN SILVESTRE. XXV MEMORIAL TOMÁS MINGOT'

# Deporte y solidaridad se unen en la última prueba deportiva y más popular del año

Las inscripciones pueden realizarse de manera presencial en Lobete, Las Gaunas y La Ribera hasta el 30 de diciembre

## Gente

La XXXI edición de la carrera 'San Silvestre. XXV Memorial Tomás Mingot', que como ya es tradición, se celebrará el último día del año, 31 de diciembre, es la cita deportiva con la que la ciudad despedirá el año y se dará la bienvenida al 2016. Esta prueba deportiva, organizada por Logroño Deporte y última del II Circuito Runners, cuenta con la colaboración de la Federación Riojana de Atletismo y el patrocinio de Obra Social La Caixa.

El pasado jueves, 10 de diciembre, comenzaron las inscripciones y, a 19 de diciembre, esta popular carrera contaba con 2.127 inscritos, repartidos de la siguiente manera: 1.001 participantes en la distancia corta de 3 km, 633 en la larga de 8 km y 493 en la Mini San Silvestre.

En la recta final de diciembre se espera un importante incremento en las inscripciones que pueden realizar de forma presencial en el Centro Deportivo Municipal Lobete, en La Ribera y en el Polideportivo Municipal Las Gaunas. El plazo finaliza el 30 de diciembre a las 14 horas. El precio de las inscripciones es de 2 euros para la carrera infantil y 4 euros para los otras dos distan-

cias. Este año, generará una aportación benéfica de 3.000 euros destinada a FARO (Asociación Riojana de Familiares y Amigos de Niños con Cáncer).

En esta nueva edición se ha mejorado y ampliado el recorrido en las tres pruebas.

Asimismo, como novedad, se ha incorporado una modalidad Canicross que se podrá realizar exclusivamente en la prueba larga de 8 kilómetros, con salida independiente con respecto al resto de participantes.

LA SAN SILVESTRE VOLVERÁ A SER UNA FIESTA PARA DISFRUTAR EN FAMILIA CON TRES RECORRIDOS

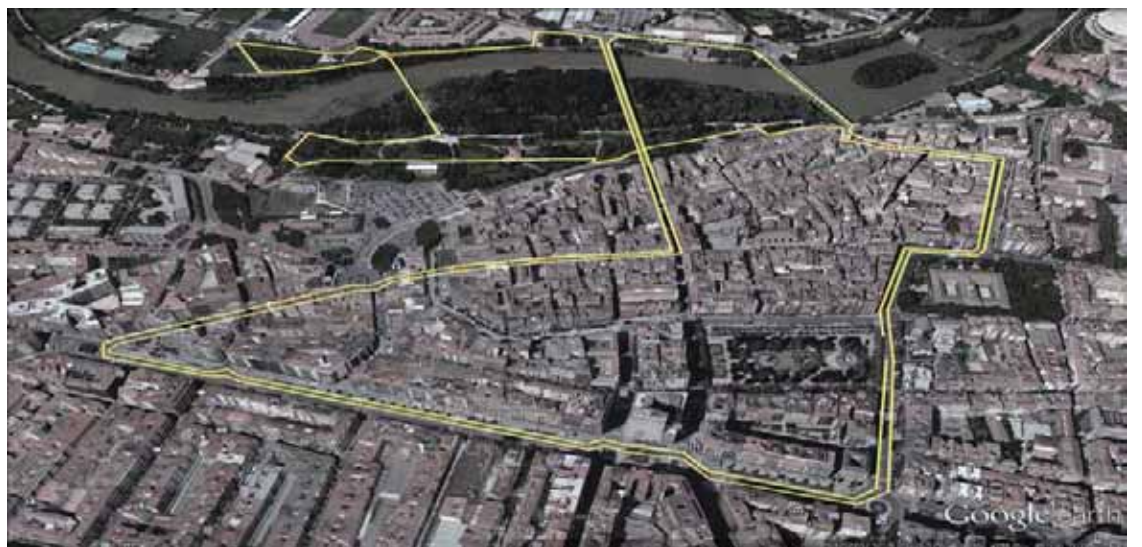
SE INCORPORA UNA MODALIDAD CANICROSS QUE SE PODRÁ REALIZAR EN LA PRUEBA LARGA DE 8 KM



A las 17.45 horas será la salida de la carrera popular San Silvestre para todas las edades con un recorrido de 3 kilómetros. Se trata de una prueba no competitiva en la que se incluye el concurso de disfraces.



A las 17:30 horas dará comienzo la Mini San Silvestre para niños hasta 14 años y con adultos acompañantes con un recorrido de 800 metros. Salida y llegada en la Calle Vara de Rey, a la altura de la Concha del Espolón.



A las 18:15 horas comenzará la carrera para aficionados al 'running' con un recorrido de 8 kilómetros. Se trata de una carrera competitiva, con trofeo para los tres primeros deportistas, mujeres y hombres, con salida y llegada en la calle Vara del Rey.



El concejal de Alcaldía, Deportes y Jóvenes y presidente de Logroño Deporte, Javier Merino, presentó, junto a Alberto Marín, La Caixa, y Francisco Calle, Junta Directiva ONG FARO, la carrera San Silvestre.



# 16 | Tiempo libre

Para más información: [www.genteenlogrono.com](http://www.genteenlogrono.com) - [www.gentedigital.es](http://www.gentedigital.es)

## El turrón, un alimento saludable

El Consejo Regulador de Jijona y Turrónes de Alicante asegura que los **turrónes duros y blandos** con esta denominación de origen son **favorables para la salud**, ya que están elaborados con materias primas típicas de la **dieta mediterránea** como las almendras

**CRISTINA RODRIGO**  
@crisrodrigo83

¿Quién dijo que el turrón engorda? Porque si se refiere a los de Jijona y Alicante no está en lo cierto. Según un estudio de la Universidad Pablo de Olavide de Sevilla, los productos elaborados con esta denominación de origen, que son los turrónes duros y los blandos, están fabricados con los elementos básicos de la dieta mediterránea (almendra, huevo, miel, azúcar y oblea). Por lo tanto, consumidos con moderación son saludables. Así lo explica Federico Moncunill, secretario general de Consejo Regulador de Jijona y Turrón de Alicante, quien afirma que "hay una leyenda negra acerca de que el turrón engorda". "Si



Turrónes duros y blandos

lo tomamos de forma moderada, uno 10 ó 15 gramos diarios, baja el colesterol malo y sube el bueno. Y engorda como puede hacerlo el jamón ibérico, por ejemplo. Pero no más por ser un dulce. El motivo es la composición en un alto porcentaje de la almendra, muy buena desde el punto de vista nutricional", comentó. "En cambio si hablamos de otros como el de yema es otra cosa. Ni podemos ni debemos decir que no engordan o que son igual de saludables porque no es exacto", continuó. Y eso, que desde aquí, "salen 40 millones de tabletas de turrónes diversos tales como de coco, de nieve o mazapanes. Mientras que de Jijona y Alicante otros 20 millones", aseguró Moncunill. Cifras muy positivas para

un sector que prevé un aumento de ventas del 3% estas navidades. "La campaña va a terminar en positivo. Esto está relacionado con el consumo de las familias que está un poco más alegre. Todavía hay mucha gente que lo está pasando mal. Pero en general hay un cambio", afirmó Moncunill.

### SABORES CLÁSICOS

Los gustos, los de siempre. El clásico, de Jijona y de Alicante, son mayoritarios e infinitamente superior a los nuevos sabores. "Las innovaciones están muy relacio-

**El consumo debe ser de 10 ó 15 gramos diarios como máximo para que sea saludable**

nadas con el tema de los chefs y gastronomos, no con una línea de producción ni artesanal ni industrial. Son experimentos interesantes pero que luego difícilmente van a ir a parar a una línea de producción real", dice Moncunill. Los duros y los blandos siguen siendo los reyes.

**DEPORTE A LA CARTA**  
PLANIFICA TU SEMANA DEPORTIVA  
BONOS DE 10 Y 20 SESIONES O ENTRADAS DIARIAS

COMPRÁ tu bono y RESERVA tu sesión en [www.logroñodeporte.es](http://www.logroñodeporte.es)

**CÓMO FUNCIONA...**  
Planifica tu actividad deportiva, haz cada día y cada semana diferente, prueba nuevas actividades, cómo y cuando quieras...

ENTRADA DE UN SOLO DÍA  
Abonados: 4 €  
Usuarios: 8 €

BONOS VALIDEZ ILIMITADA  
Abonados 10 sesiones: 32 €  
Abonados 20 sesiones: 50 €  
Usuarios 10 sesiones: 64 €  
Usuarios 20 sesiones: 100 €

**DÓNDE QUIERO IR...**  
CDM La Ribera  
CDM Las Gaunas  
CDM Lobeta

POLIDEPORTIVOS MUNICIPALES:  
Milenario de la Lengua, Siete Infantes, Murrieta, Yogui, Obispo Blanco, Bretón de la Herreros, Espartaco, Duqueso de la Victoria, Madre de Dios, Gonzalo de Barceo, Madrid Manila, Caballero de la Rosa.

**CUÁNDO Y QUÉ HACER...**  
LA MÁS AMPLIA FRANJA HORARIA!  
Tienes actividades desde las 7:00 de la mañana hasta las 21:00

788 PLAZAS CADA SEMANA

ACONDICIONAMIENTO FÍSICO  
AERÓBIC - AEROCOMBAT  
AEROMIX - AQUAERÓBIC  
BATUKA - CAPOEIRA - CICLO INDOOR INTERVAL STEEP  
ENTRENAMIENTO EN EL AGUA - GIMNASIA MANTENIMIENTO - GAP  
PARK TRAINING - PILATES - ZUMBA

ACEPTA EL **RETO**  
LOGROÑO Programa Deportivo Municipal 2015 2016

Logroño deporte Ayuntamiento de Logroño



Para más información: [www.genteenlogrono.com](http://www.genteenlogrono.com) - [www.gentedigital.es](http://www.gentedigital.es)

## A LA HORA DE

### REALIZAR UN OBSEQUIO

- 01:** Valora la relación que tienes con el destinatario e infórmate de sus gustos.
- 02:** Evita realizar regalos desproporcionados que puedan comprometer a la otra persona.
- 03:** La ropa interior y los perfumes quedan reservados a destinatarios de mucha confianza.
- 04:** El dinero solo se regala en familia y en un sobre cerrado con una tarjeta dedicada.
- 05:** Entrega los regalos siempre envueltos. No hacerlo es una muestra de desinterés.
- 06:** Cuida el envoltorio. No recicles el papel de envolver de otro regalo que hayas recibido.
- 07:** Si no puedes entregarlo en persona, adjunta una tarjeta dedicada a mano y firmada.
- 08:** En un ámbito profesional, nada de regalos personales que puedan malinterpretarse.
- 09:** Si te invitan a comer, lleva un detalle para el anfitrión. Por ejemplo, el vino o el postre.
- 10:** Y la regla de oro: comprende que, a pesar del esfuerzo dedicado, no siempre acertarás.

# EL ARTE DE REGALAR EN 20 CLAVES

Navidad es **época de regalos**. Y tan importante es elegir el obsequio adecuado como recibirlo como corresponde. **Toma nota de nuestros consejos de protocolo** para ambas situaciones

POR **Ana F. Pardo** (@AnaFPardo)



## A LA HORA DE

### RECIBIR UN REGALO

- 01:** Desenvuélvelo en el momento de recibirlo y delante de quien te lo ha entregado.
- 02:** Si te regalan dinero, guarda el sobre sin abrirlo (y sin contar los billetes).
- 03:** Si no te lo han entregado en mano, llama por teléfono para agradecer el detalle.
- 04:** Agradécelo mostrando siempre tu mejor cara y tu mejor sonrisa, tanto si te gusta como si no.
- 05:** Si te regalan algo de comer, como unos bombones, ábrelos y ofrece a los presentes.
- 06:** Los regalos no se eligen (si acaso, se sugieren). Deben ser siempre una sorpresa.
- 07:** No aceptes nunca regalos comprometedores, anónimos o desproporcionados.
- 08:** Nunca regales a otra persona un regalo que te han hecho a ti. Es un desprecio.
- 09:** Cambia el regalo sólo si procede de alguien de confianza y tienes un motivo justificado.
- 10:** Y nunca, jamás, cambies un regalo por dinero en efectivo. Siempre por otro artículo.



# 18 | Tiempo libre

Para más información: [www.genteenlogrono.com](http://www.genteenlogrono.com) - [www.gentedigital.es](http://www.gentedigital.es)

Espacio infantil para que los más pequeños de la casa también puedan disfrutar del periódico Gente

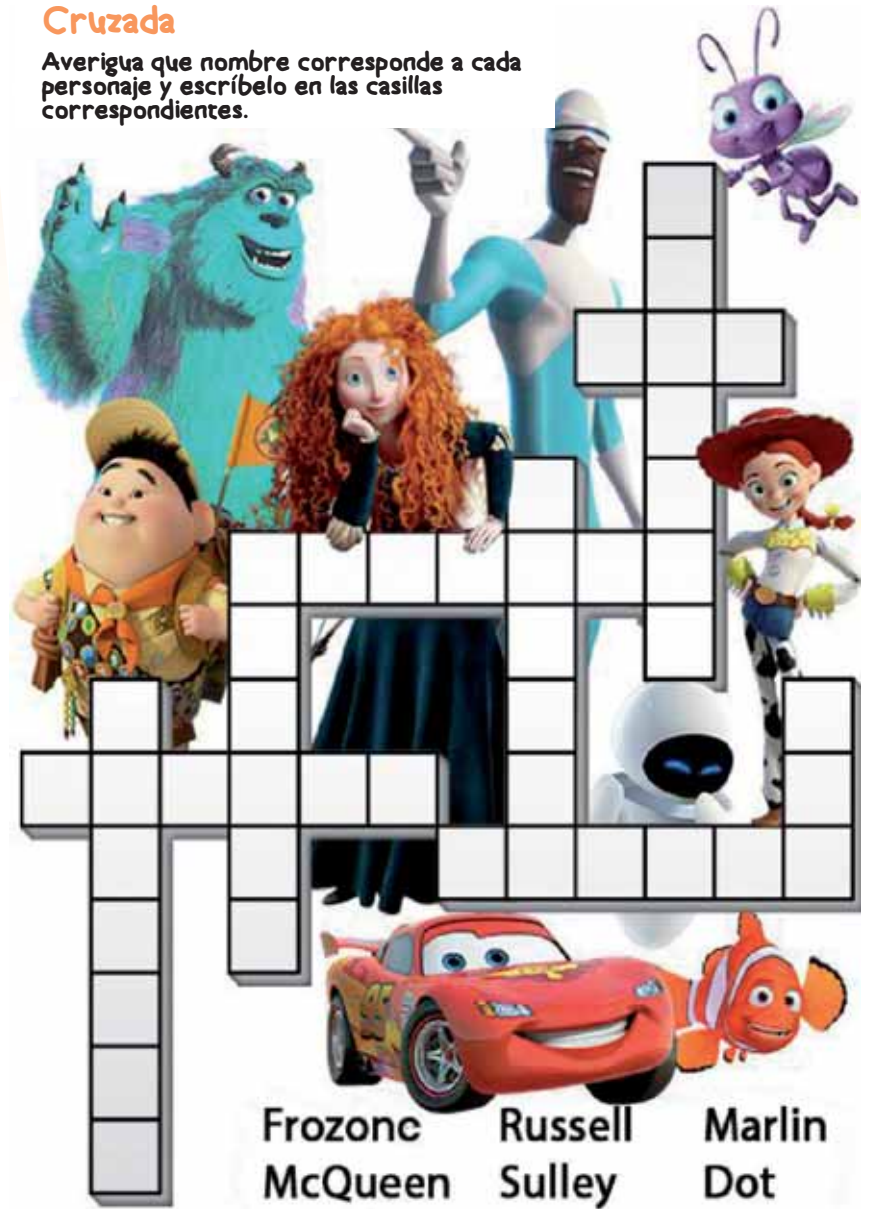
### Traza y colorea

Traza a lápiz el contorno de cada figura siguiendo la línea de puntos y colorea.



### Cruzada

Averigua que nombre corresponde a cada personaje y escríbelo en las casillas correspondientes.

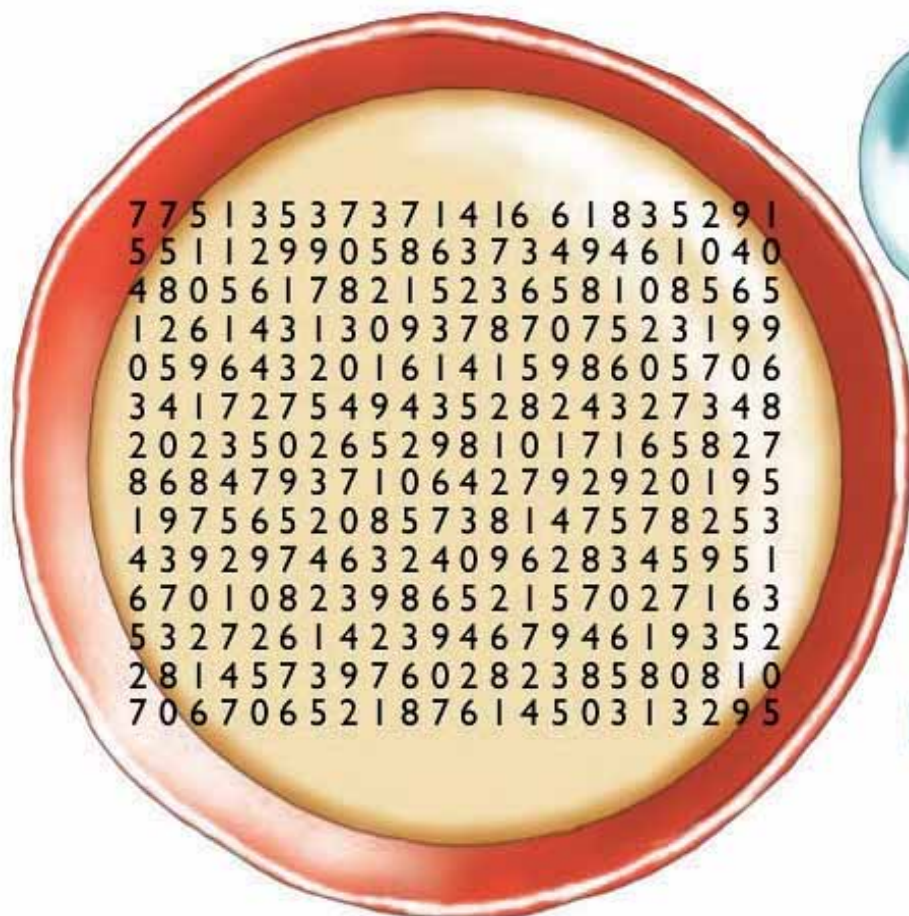


Frozone	Russell	Marlin
McQueen	Sulley	Dot
Merida	Jessie	Eva

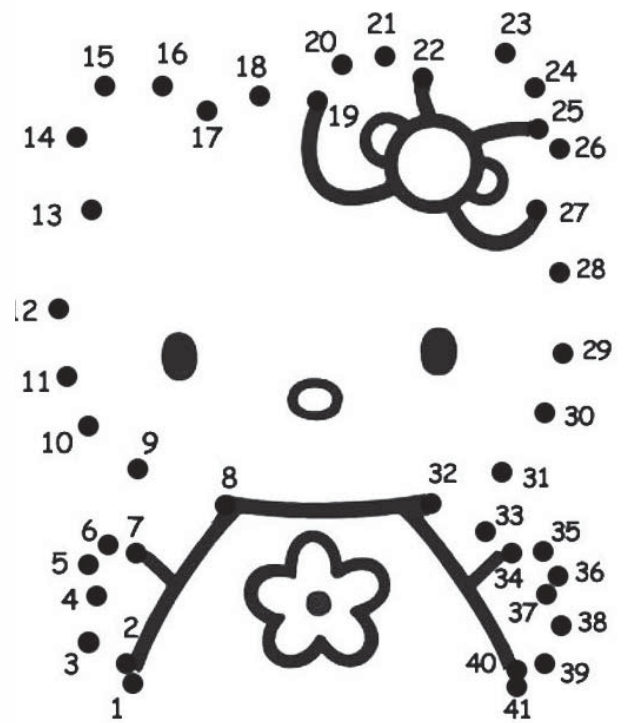
### Sopa de números

Encuentra en la sopa de números las siguientes cantidades:

- 596.432
- 452.164
- 4.619.352
- 3.967.469
- 6.480.737
- 2.523.242
- 750.147
- 82.152.375
- 279.292
- 20.235.026
- 824.327



7	7	5	1	3	5	3	7	3	7	1	4	1	6	6	1	8	3	5	2	9	1
5	5	1	1	2	9	9	0	5	8	6	3	7	3	4	9	4	6	1	0	4	0
4	8	0	5	6	1	7	8	2	1	5	2	3	6	5	8	1	0	8	5	6	5
1	2	6	1	4	3	1	3	0	9	3	7	8	7	0	7	5	2	3	1	9	9
0	5	9	6	4	3	2	0	1	6	1	4	1	5	9	8	6	0	5	7	0	6
3	4	1	7	2	7	5	4	9	4	3	5	2	8	2	4	3	2	7	3	4	8
2	0	2	3	5	0	2	6	5	2	9	8	1	0	1	7	1	6	5	8	2	7
8	6	8	4	7	9	3	7	1	0	6	4	2	7	9	2	9	2	0	1	9	5
1	9	7	5	6	5	2	0	8	5	7	3	8	1	4	7	5	7	8	2	5	3
4	3	9	2	9	7	4	6	3	2	4	0	9	6	2	8	3	4	5	9	5	1
6	7	0	1	0	8	2	3	9	8	6	5	2	1	5	7	0	2	7	1	6	3
5	3	2	7	2	6	1	4	2	3	9	4	6	7	9	4	6	1	9	3	5	2
2	8	1	4	5	7	3	9	7	6	0	2	8	2	3	8	5	8	0	8	1	0
7	0	6	7	0	6	5	2	1	8	7	6	1	4	5	0	3	1	3	2	9	5



### Une los puntos y colorea

Une los puntos trazando una línea con un lapicero para descubrir al personaje del dibujo y coloréalo.



Ávila: 807 505 783\*  
Burgos: 807 505 132\*  
León: 807 517 310\*  
Logroño: 807 505 794\*

Palencia: 807 505 781\*  
Santander: 807 505 779\*  
Segovia: 807 505 789\*  
Valladolid: 807 517 023\*

# Anuncios breves

\*Coste máximo de la llamada 1,21 eur/min. desde la red fija y 1,57 eur/min. desde la red móvil, IVA incluido.

Barcelona: 915 412 078 - Madrid: 915 412 078

Para INSERTAR un anuncio en la sección de clasificados de Gente en Logroño llame al teléfono 807 505 794\*

\*Coste máximo de la llamada 1,21 eur/min. desde la red fija y 1,57 eur/min. desde la red móvil, IVA incluido.



También puede poner su anuncio personalmente en la AUTOESCUELA IBÁÑEZ sita en C/ Pérez Galdós, 11 bajo, DE LUNES A VIERNES de 09:30 a 13:30 h. y de 16:00 a 20:00 h. Recogida de anuncios para la edición de la semana, hasta las 13:00 horas del miércoles.

Sólo entre particulares 2 €, durante una semana.  
Trabajo Demanda Profesionales 6 €. Enseñanza 6 €

Gente en Logroño no se hace responsable de la procedencia, ni de la veracidad de los anuncios breves. Gente en Logroño se reserva el derecho de modificar el día de publicación, el emplazamiento de los anuncios breves, su publicación o no y la redacción de los mismos.



807 505 794

## Índice

- Inmobiliaria
  - 1.1. Pisos y casas
  - 1.2. Locales-naves-oficinas
  - 1.3. Garajes
  - 1.4. Pisos compartidos
  - 1.5. Vacaciones
  - 1.6. Otros
- Empleo
- Casa & hogar
  - 3.1. Prendas vestir

- 3.2. Bebés
- 3.3. Mobiliario
- 3.4. Electrodomésticos
- 3.5. Varios
- Enseñanza
- Deportes-ocio
- Campo-animales
- Informática
- Música
- Varios
- Motor
- Relaciones personales

### 1.7 INMOBILIARIA LOCALES, NAVES Y OFICINAS ALQUILER OFERTAS

**SE TRASPASA EN BURGOS** taller de reparación de vehículos, especializado en neumáticos. Totalmente montado con clientela fija y funcionando. Ubicación inmejorable. Polígono Pentansa III. Tel. 659834543

### 1.9 GARAJES OFERTA

**SE VENDE PLAZA DE GARAJE** EN EL RESIDENCIAL CAMINO DE SANTIAGO (AVENIDA DE BURGOS) 15.000 EUROS **652091832**

### 1.13 COMPARTIDOS

**ALQUILO, habitación.** Para chica o pareja. Tel. 687293390

**BUSCO CHICA** para compartir piso. De edad preferentemente entre 40 y 50 años. Piso bien situado, soleado y con jardines. Tel. 677632127 / 941033930

**CALLE MADRE DE DIOS** Se alquila gran habitación con baño privado a persona o pareja. Honorarios, no fumadores y con trabajo. Preferible españoles. Calefacción y a/c centrales. Tfno. 646917553 por la tarde

**SE ALQUILA HABITACIÓN** en piso compartido. Zona Gonzalo de Berceo. 180 euros. Tel. 659704563 Miguel

### 1.14 OTROS OFERTAS

**VENDO FINCAS** Ctra de Soria. Con casita acceso, agua y luz. 37.000 euros. Tel. 646241089

### 2.2 TRABAJO DEMANDA

**CHICA SE OFRECE** para cuidar personas mayores, niños, limpieza o plancha. Externa o por horas. Buenas referencias. Tel. 669986893

**CHICO SE OFRECE** para trabajar en construcción, o en fábrica de carretereros, reponedor o camarero. Ayudante de cocina y extra o guarda-vigilante de obra. Tel. 650873121 y 696842389

### 9.1 VARIOS OFERTA

**CALESA** enganche de un caballo. Todo en madera. Clásico. Perfecto estado. Tel. 608481921

**SE VENDEN 2 DEPÓSITOS** muy fuertes, redondos de poliéster ideal para lago de uvas, 2200 l. Baratos 500 euros cada uno. Tel. 941253823

### 9.2 VARIOS DEMANDA

**ABRE AHORA EL TRASTERO** Compro: Medallas, espadas, uniformes, banderas y cosas militares. Postales, pegatinas, calendarios, libro antiguo, alburnes de cromos y papeles antiguos. Chapas publicitarias y todo tipo de antigüedades. Interesados llamar al Tel. 620123205

### 9.3 VARIOS OTROS

**MUJER ESPAÑOLA CARTOMANTE** Tarot y baraja española. En Burgos capital. Se hacen trabajos de magia blanca, problemas de trabajo, amor, etc. Seriedad. Tel. 629 40 97 98

**SE VENDEN VARIOS MAC G5** muy económicos por renovación de equipos informáticos. Funcionan perfectamente. Se venden por separado o en lote. Interesados ponerse en contacto en el número de contacto 628542847 (preferiblemente contactar vía whatsapp)

### 10.1 MOTOR OFERTA

**MERCEDES V280 AUTOCARAVANA** Cuero. Automático. ABS. SRS. Tempomatic. Aire. Suspensión. Cama. Frigorífico. Fregadero. Ducha. WC. Mesa. Cortinillas. Para verilo. Precio 8.900 euros. Tel. 608481921

**VENDO COCHE BMW 320i** TV recién pasada. Año 1987. Tel. 941237752 a partir de las 13:00 horas

**VOLKSWAGEN ESCARABAJO** del año 1964 en buen estado, circulando actualmente. Si estas interesado en verlo. Llama al Tel. 679571503

### 11.1 RELACIONES PERSONALES OFERTA

**Agencia matrimonial AMISTAD & PAREJA.** Seriedad y discreción. Tel. 941041122 [www.amistadypareja.es](http://www.amistadypareja.es)

### 11.2 RELACIONES PERSONALES DEMANDA

**SI ERES ESPAÑOLA** clase modesta y no fumas, eres la mujer que busco. Tengo 68 años, detallista y defensor de la feminidad. Tel. 622616900

**Gabriel**  
806 506 891  
100% Seguro

"Gracias a mis dones he ayudado a miles de personas"

Precio máximo: Red Fija: 1,21 euro/min. Red Móvil: 1,57 euro/min. IVA incluido. Mayores 18 años. A.T.S.S.A. Apdo. de Correos 18070 - Madrid 28080

**Tarot de Analía**  
Vidente y Astróloga

806 416 495

Precio Máximo: Red Fija 1,21 euro/min. Red Móvil 1,57 euro/min. IVA incluido. Mayores 18 años. A.T.S.S.A. Apdo. de correos 18070 - Madrid 28080

**Contacta**  
806 51 42 75  
¡Llama ahora!

Gente como tú  
Habla y queda

Marta

Precio Máximo: Red Fija 1,21 euro/min. Red Móvil 1,57 euro/min. IVA incluido. Mayores 18 años. A.T.S.S.A. Apdo. de correos 18070 - Madrid 28080

**¿Alquilas, vendas, intercambias?**  
pisos, casas, parcelas, garajes, nave, locales...?

**ANÚNCIATE EN GENTE**  
941 24 88 10

**ANTIQUO NETON**  
EFECTOS MILITARES · ANTIGÜEDADES COLECCIONES

SOMOS ESPECIALISTAS EN HERENCIAS  
TASACIONES GRATIS SIN COMPROMISO ALGUNO  
PROFESIONALIDAD, SERIEDAD Y PAGOS AL CONTADO  
NOS DESPLAZAMOS A CUALQUIER LUGAR

**JOSÉ RAMÓN HERNÁNDEZ**  
Tel. 620 123 205 | [jrhernandezgarcia@gmail.com](mailto:jrhernandezgarcia@gmail.com)

**BROCANTE 53**

Compra - venta y depósito de antigüedades  
2ª mano, oportunidades y regalo  
Decoración y restauración

C/ Calvo Sotelo, 53  
26003 Logroño  
[brocante53@outlook.es](mailto:brocante53@outlook.es)

685 90 14 05  
617 61 01 73  
941 54 52 82

**DESINFECCIÓN EN TODAS SUS FORMAS**

- Roedores
- Desinsectación (Cucarachas, Hormigas, Chinchas, Avispas...)
- Tratamientos de la madera (Carcoma, Termitas y Otros Xilófagos)
- Control preventivo de la legionella
- Control de aves (Palomas)

**INTERVENCIONES RÁPIDAS Y EFICACES**

**SBA CONTROL DE PLAGAS**

SBA  
C/ San Matías, 7 - Bajo  
941 26 36 57  
[www.sistemasbio.com](http://www.sistemasbio.com)

**¿Ofreces trabajo? ¿Lo buscas? Anúnciate en Gente**

Puede poner su anuncio en la AUTOESCUELA IBÁÑEZ sita en C/ Pérez Galdós, 11 bajo, de lunes a viernes de 09:30 a 13:30 h. y de 16:00 a 20:00 h. Recogida de anuncios para la edición de la semana, hasta las 13:00 horas del miércoles.



LOGROÑO 31 DE DICIEMBRE  
XXXI

2015

San Silvestre

25 Memorial Tomás Minguet

**PUNTO DE ENCUENTRO Y SALIDA:**  
El Espolón

17:30 h. Mini San Silvestre  
17:45 h. San Silvestre Popular 3K  
y Concurso de Disfraces  
18:15 h. San Silvestre 8K

**INSCRIPCIONES:**  
CDM Las Gaunas  
CDM Lobete  
CDM La Ribera







# GYMNASIO SAMURAI

Actividades: Gimnasia Mantenimiento · Aerobic · Judo · Karate · Jiu-Jitsu · Aikido · Kick-Boxing · Tai-Chi · Cardio Vascular · Musculación · Yoga · Pilates  
Servicios: Baño Vapor (Terma) · Masaje Deportivo · Rayos UVA · Masaje Rehabilitación

Calle Escuelas Pías, 18. Logroño - Teléfono: 941 247 761

**NUEVAS INSTALACIONES  
NUEVOS EQUIPOS**

**HORARIO**  
de 9 de la mañana a 11 de la noche.



60.000 EUROS		00943		60.000 EUROS		00943		60.000 EUROS		43221		60.000 EUROS	
00943	1000 03984	1000 03985	1000 03986	1000 03987	1000 03988	1000 03989	1000 03990	1000 03991	1000 03992	1000 03993	1000 03994	1000 03995	1000 03996
00943	1000 03997	1000 03998	1000 03999	1000 04000	1000 04001	1000 04002	1000 04003	1000 04004	1000 04005	1000 04006	1000 04007	1000 04008	1000 04009
00943	1000 04012	1000 04013	1000 04014	1000 04015	1000 04016	1000 04017	1000 04018	1000 04019	1000 04020	1000 04021	1000 04022	1000 04023	1000 04024
00943	1000 04029	1000 04030	1000 04031	1000 04032	1000 04033	1000 04034	1000 04035	1000 04036	1000 04037	1000 04038	1000 04039	1000 04040	1000 04041
00943	1000 04046	1000 04047	1000 04048	1000 04049	1000 04050	1000 04051	1000 04052	1000 04053	1000 04054	1000 04055	1000 04056	1000 04057	1000 04058
00943	1000 04063	1000 04064	1000 04065	1000 04066	1000 04067	1000 04068	1000 04069	1000 04070	1000 04071	1000 04072	1000 04073	1000 04074	1000 04075
00943	1000 04082	1000 04083	1000 04084	1000 04085	1000 04086	1000 04087	1000 04088	1000 04089	1000 04090	1000 04091	1000 04092	1000 04093	1000 04094
00943	1000 04099	1000 04100	1000 04101	1000 04102	1000 04103	1000 04104	1000 04105	1000 04106	1000 04107	1000 04108	1000 04109	1000 04110	1000 04111
00943	1000 04116	1000 04117	1000 04118	1000 04119	1000 04120	1000 04121	1000 04122	1000 04123	1000 04124	1000 04125	1000 04126	1000 04127	1000 04128
00943	1000 04135	1000 04136	1000 04137	1000 04138	1000 04139	1000 04140	1000 04141	1000 04142	1000 04143	1000 04144	1000 04145	1000 04146	1000 04147
00943	1000 04154	1000 04155	1000 04156	1000 04157	1000 04158	1000 04159	1000 04160	1000 04161	1000 04162	1000 04163	1000 04164	1000 04165	1000 04166
00943	1000 04174	1000 04175	1000 04176	1000 04177	1000 04178	1000 04179	1000 04180	1000 04181	1000 04182	1000 04183	1000 04184	1000 04185	1000 04186
00943	1000 04194	1000 04195	1000 04196	1000 04197	1000 04198	1000 04199	1000 04200	1000 04201	1000 04202	1000 04203	1000 04204	1000 04205	1000 04206
00943	1000 04214	1000 04215	1000 04216	1000 04217	1000 04218	1000 04219	1000 04220	1000 04221	1000 04222	1000 04223	1000 04224	1000 04225	1000 04226
00943	1000 04234	1000 04235	1000 04236	1000 04237	1000 04238	1000 04239	1000 04240	1000 04241	1000 04242	1000 04243	1000 04244	1000 04245	1000 04246
00943	1000 04254	1000 04255	1000 04256	1000 04257	1000 04258	1000 04259	1000 04260	1000 04261	1000 04262	1000 04263	1000 04264	1000 04265	1000 04266
00943	1000 04274	1000 04275	1000 04276	1000 04277	1000 04278	1000 04279	1000 04280	1000 04281	1000 04282	1000 04283	1000 04284	1000 04285	1000 04286
00943	1000 04294	1000 04295	1000 04296	1000 04297	1000 04298	1000 04299	1000 04300	1000 04301	1000 04302	1000 04303	1000 04304	1000 04305	1000 04306
00943	1000 04314	1000 04315	1000 04316	1000 04317	1000 04318	1000 04319	1000 04320	1000 04321	1000 04322	1000 04323	1000 04324	1000 04325	1000 04326
00943	1000 04334	1000 04335	1000 04336	1000 04337	1000 04338	1000 04339	1000 04340	1000 04341	1000 04342	1000 04343	1000 04344	1000 04345	1000 04346
00943	1000 04354	1000 04355	1000 04356	1000 04357	1000 04358	1000 04359	1000 04360	1000 04361	1000 04362	1000 04363	1000 04364	1000 04365	1000 04366
00943	1000 04374	1000 04375	1000 04376	1000 04377	1000 04378	1000 04379	1000 04380	1000 04381	1000 04382	1000 04383	1000 04384	1000 04385	1000 04386
00943	1000 04394	1000 04395	1000 04396	1000 04397	1000 04398	1000 04399	1000 04400	1000 04401	1000 04402	1000 04403	1000 04404	1000 04405	1000 04406
00943	1000 04414	1000 04415	1000 04416	1000 04417	1000 04418	1000 04419	1000 04420	1000 04421	1000 04422	1000 04423	1000 04424	1000 04425	1000 04426
00943	1000 04434	1000 04435	1000 04436	1000 04437	1000 04438	1000 04439	1000 04440	1000 04441	1000 04442	1000 04443	1000 04444	1000 04445	1000 04446
00943	1000 04454	1000 04455	1000 04456	1000 04457	1000 04458	1000 04459	1000 04460	1000 04461	1000 04462	1000 04463	1000 04464	1000 04465	1000 04466
00943	1000 04474	1000 04475	1000 04476	1000 04477	1000 04478	1000 04479	1000 04480	1000 04481	1000 04482	1000 04483	1000 04484	1000 04485	1000 04486
00943	1000 04494	1000 04495	1000 04496	1000 04497	1000 04498	1000 04499	1000 04500	1000 04501	1000 04502	1000 04503	1000 04504	1000 04505	1000 04506
00943	1000 04514	1000 04515	1000 04516	1000 04517	1000 04518	1000 04519	1000 04520	1000 04521	1000 04522	1000 04523	1000 04524	1000 04525	1000 04526
00943	1000 04534	1000 04535	1000 04536	1000 04537	1000 04538	1000 04539	1000 04540	1000 04541	1000 04542	1000 04543	1000 04544	1000 04545	1000 04546
00943	1000 04554	1000 04555	1000 04556	1000 04557	1000 04558	1000 04559	1000 04560	1000 04561	1000 04562	1000 04563	1000 04564	1000 04565	1000 04566
00943	1000 04574	1000 04575	1000 04576	1000 04577	1000 04578	1000 04579	1000 04580	1000 04581	1000 04582	1000 04583	1000 04584	1000 04585	1000 04586
00943	1000 04594	1000 04595	1000 04596	1000 04597	1000 04598	1000 04599	1000 04600	1000 04601	1000 04602	1000 04603	1000 04604	1000 04605	1000 04606
00943	1000 04614	1000 04615	1000 04616	1000 04617	1000 04618	1000 04619	1000 04620	1000 04621	1000 04622	1000 04623	1000 04624	1000 04625	1000 04626
00943	1000 04634	1000 04635	1000 04636	1000 04637	1000 04638	1000 04639	1000 04640	1000 04641	1000 04642	1000 04643	1000 04644	1000 04645	1000 04646
00943	1000 04654	1000 04655	1000 04656	1000 04657	1000 04658	1000 04659	1000 04660	1000 04661	1000 04662	1000 04663	1000 04664	1000 04665	1000 04666
00943	1000 04674	1000 04675	1000 04676	1000 04677	1000 04678	1000 04679	1000 04680	1000 04681	1000 04682	1000 04683	1000 04684	1000 04685	1000 04686
00943	1000 04694	1000 04695	1000 04696	1000 04697	1000 04698	1000 04699	1000 04700	1000 04701	1000 04702	1000 04703	1000 04704	1000 04705	1000 04706
00943	1000 04714	1000 04715	1000 04716	1000 04717	1000 04718	1000 04719	1000 04720	1000 04721	1000 04722	1000 04723	1000 04724	1000 04725	1000 04726
00943	1000 04734	1000 04735	1000 04736	1000 04737	1000 04738	1000 04739	1000 04740	1000 04741	1000 04742	1000 04743	1000 04744	1000 04745	1000 04746
00943	1000 04754	1000 04755	1000 04756	1000 04757	1000 04758	1000 04759	1000 04760	1000 04761	1000 04762	1000 04763	1000 04764	1000 04765	1000 04766
00943	1000 04774	1000 04775	1000 04776	1000 04777	1000 04778	1000 04779	1000 04780	1000 04781	1000 04782	1000 04783	1000 04784	1000 04785	1000 04786
00943	1000 04794	1000 04795	1000 04796	1000 04797	1000 04798	1000 04799	1000 04800	1000 04801	1000 04802	1000 04803	1000 04804	1000 04805	1000 04806
00943	1000 04814	1000 04815	1000 04816	1000 04817	1000 04818	1000 04819	1000 04820	1000 04821	1000 04822	1000 04823	1000 04824	1000 04825	1000 04826
00943	1000 04834	1000 04835	1000 04836	1000 04837	1000 04838	1000 04839	1000 04840	1000 04841	1000 04842	1000 04843	1000 04844	1000 04845	1000 04846
00943	1000 04854	1000 04855	1000 04856	1000 04857	1000 04858	1000 04859	1000 04860	1000 04861	1000 04862	1000 04863	1000 04864	1000 04865	1000 04866
00943	1000 04874	1000 04875	1000 04876	1000 04877	1000 04878	1000 04879	1000 04880	1000 04881	1000 04882	1000 04883	1000 04884	1000 04885	1000 04886
00943	1000 04894	1000 04895	1000 04896	1000 04897	1000 04898	1000 04899	1000 04900	1000 04901	1000 04902	1000 04903	1000 04904	1000 04905	1000 04906
00943	1000 04914	1000 04915	1000 04916	1000 04917	1000 04918	1000 04919	1000 04920	1000 04921	1000 04922	1000 04923	1000 04924	1000 04925	1000 04926
00943	1000 04934	1000 04935	1000 04936	1000 04937	1000 04938	1000 04939	1000 04940	1000 04941	1000 04942	1000 04943	1000 04944	1000 04945	1000 04946
00943	1000 04954	1000 04955	1000 04956	1000 04957	1000 04958	1000 04959	1000 04960	1000 04961	1000 04962	1000 04963	1000 04964	1000 04965	1000 04966
00943	1000 04974	1000 04975	1000 04976	1000 04977	1000 04978	1000 04979	1000 04980	1000 04981	1000 04982	1000 04983	1000 04984	1000 04985	1000 04986
00943	1000 04994	1000 04995	1000 04996	1000 04997	1000 04998	1000 04999	1000 05000	1000 05001	1000 05002	1000 05003	1000 05004	1000 05005	1000 05006
00943	1000 05014	1000 05015	1000 05016	1000 05017	1000 05018	1000 05019	1000 05020	1000 05021	1000 05022	1000 05023	1000 05024	1000 05025	1000 05026
00943	1000 05034	1000 05035	1000 05036	1000 05037	1000 05038	1000 05039	1000 05040	1000 05041	1000 05042	1000 05043	1000 05044	1000 05045	1000 05046
00943	1000 05054	1000 05055	1000 05056	1000 05057	1000 05058	1000 05059</							