

MUYFAN | ENTREVISTA | PÁG. 12

“Una copla es una flecha al corazón”

Estrella Morente acaba de publicar el disco 'Copla', con 12 versiones de temas de las grandes del género.



HAY JOYAS CON UN VALOR INCALCULABLE
CÁMBIALAS POR DINERO SIN DESPRENDERTE DE ELLAS CON NUESTRA
VENTA RECUPERABLE

SUPER EFECTIVO

Calle General Ricardos, 107
T. 91 472 06 76
Calle Guabairo, 4
T. 91 525 86 67
Calle Marcelo Usera, 89
T. 91 500 07 80

VENTA RECUPERABLE • COMPRO ORO • PRÉSTAMOS PERSONALES

USERA | PÁG. 8

Comienza la rehabilitación integral de la 'Iglesia Rota'

El antiguo templo se convertirá en el Centro de Interpretación del Parque de Pradolongo en el verano de 2020

TRANSPORTES | PÁG. 6

Twitter avisa de incidencias a los usuarios de Cercanías

La nueva herramienta permite recibir mensajes directos personalizados

MUYFAN | PÁG. 13

Las Ventas deja al azar del bombo parte de la feria de San Isidro

Por primera vez en la historia, algunas de las combinaciones han sido sorteadas



CHEMA MARTÍNEZ / GENTE

8-M: DÍA DE LA MUJER | PÁGS. 2 Y 3

Caminando hacia la Igualdad

GENTE ha reunido a cuatro políticas madrileñas para celebrar el Día Internacional de la Mujer • El camino hacia la igualdad real está cada vez más cerca gracias al consenso de los distintos partidos en los temas esenciales • Brecha salarial, conciliación y otros derechos, principales puntos del debate

| | | |
|---|--|--|
| ACADEMIA ALFA 10 HORARIO MAÑANA Y TARDE C/ Selma Lagerlöf, 15 ☎ 91 798 18 20 C/ Nelly Sachs, 1 ☎ 91 505 08 07 VILLAVERDE BAJO - 28021 MADRID | <p>Clases, cursos y preparación de inglés a tu medida. Primaria, ESO, Bachillerato, Módulos de Grado Medio y Superior, Universidad.</p> <p>Adultos todos los niveles. Clases de conversación. Preparación de exámenes TOEIC: A1, A2, B1, B2 y C1. Apoyo escolar, colegios bilingües.</p> <p>KET PET FCE CAE CPE Exámenes para la Universidad de Cambridge</p> | INFORMÁTICA NIÑOS Y ADULTOS CURSOS DE INICIACIÓN, AVANZADOS Y MONOGRÁFICOS PAQUETE OFFICE, WINDOWS, INTERNET, MECANOGRAFÍA |
|---|--|--|

Q

ue la sociedad avanza en el camino correcto hacia la igualdad es algo que pocos ponen en duda. La manifestación convocada este viernes en Madrid, con motivo del Día Internacional de la Mujer, volverá a ser un claro ejemplo de ello con la gran afluencia de público que se espera. No obstante, queda mucho por hacer, pero es esperanzador conocer que cuatro mujeres que están en la primera línea de la política madrileña, cada una de ellas de un partido, están de acuerdo en los aspectos esenciales para lograr algún día que nosotras, en materia de conciliación, brecha salarial y otros derechos, no estemos por debajo de los hombres. Son Sara Hernández, alcaldesa de Getafe (PSOE); Rita Maestre, portavoz del Gobierno municipal en el Ayuntamiento de Madrid y número 3 en la lista de Más Madrid que encabeza Manuela Carmena; Begoña Villacís, portavoz de Ciudadanos en el Ayuntamiento de la capital y candidata a la Alcaldía por este partido; y Ana Camins, diputada del PP en la Asamblea de Madrid. Con ellas charlamos el pasado martes, en el Salón de los Espejos del Hotel Heritage Madrid de los temas que más nos preocupan a las mujeres.

co que se espera. No obstante, queda mucho por hacer, pero es esperanzador conocer que cuatro mujeres que están en la primera línea de la política madrileña, cada una de ellas de un partido, están de acuerdo en los aspectos esenciales para lograr algún día que nosotras, en materia de conciliación, brecha salarial y otros derechos, no estemos por debajo de los hombres. Son Sara Hernández, alcaldesa de Getafe (PSOE); Rita Maestre, portavoz del Gobierno municipal en el Ayuntamiento de Madrid y número 3 en la lista de Más Madrid que encabeza Manuela Carmena; Begoña Villacís, portavoz de Ciudadanos en el Ayuntamiento de la capital y candidata a la Alcaldía por este partido; y Ana Camins, diputada del PP en la Asamblea de Madrid. Con ellas charlamos el pasado martes, en el Salón de los Espejos del Hotel Heritage Madrid de los temas que más nos preocupan a las mujeres.



CONCILIACIÓN:

> Sara Hernández:

La alcaldesa no tiene hijos y, por ello, defiende también la conciliación para las mujeres que no son madres. “Para leer, para desconectar”, apunta.

> Rita Maestre:

La portavoz del Gobierno de Manuela Carmena tiene claro que se alcanzará cuando las tareas de casa y de la familia se compartan realmente. “Las mujeres seguimos cuidando de nuestras madres y de nuestras suegras cuando se hacen mayores”, apunta como ejemplo de esa desigualdad.

> Begoña Villacís:

La portavoz de Ciudadanos apuesta por dar más derechos a los hombres, porque, en las empresas, “no llevan la carga que tenemos nosotras de maternidad, lactancia...”

> Ana Camins:

La diputada quiere políticas que ayuden, no que obliguen a que hombres y mujeres compartan las cargas familiares.

BRECHA SALARIAL:

> Sara Hernández:

Se considera una “privilegiada” porque no la ha sufrido nunca, pero asegura que, si acabáramos con ella, se pondría fin a “la realidad de que la mujer es la que se tiene que quedar en casa, si hay que elegir, porque cobra menos”.

8 DE MARZO: DÍA INTERNACIONAL DE LA MUJER

El consenso político, un paso más hacia la Igualdad

Cuatro políticas en primera línea están de acuerdo en los aspectos esenciales

● La alcaldesa de Getafe pide la conciliación para las que no son madres ● Rita Maestre apuesta por que el permiso de paternidad sea obligatorio ● Villacís denuncia los insultos por ser mujer y política

REPORTAJE DE

MAMEN CRESPO (@mamencrespo)

LILIANA PELLICER (@lilianapellicer)

FOTO DE

CHEMA MARTÍNEZ

> Rita Maestre:

Va más allá del hecho en sí para apostar por que “el permiso de paternidad sea obligatorio e intransferible”.

> Begoña Villacís:

No la ha sufrido y asegura que cuando tu jefa es una mujer es “más fácil” que no ocurra.

> Ana Camins:

Prefiere hablar de otra brecha, “la que tienen las mujeres entre antes y después de ser madres” y pide a sus compañeras que sus partidos apoyen el Pacto de Estado propuesto por su presidente, Pablo Casado.

MIEDO:

> Sara Hernández:

Apuesta por hacer de la calles de las ciudades entor-

nos “agradables y empáticos”. “No es baladí poner una parada de autobús en un lugar o en otro”, añade.

> Rita Maestre:

Asegura que ahora no tiene miedo a ir sola por la calle, pero confirma que lo ha tenido en muchas ocasiones. No obstante, pide que se trabaje en prevenir y denunciar las agresiones sexuales en el círculo familiar y de amistades, que suman el 85% del total.

> Begoña Villacís:

Confirma que no tiene miedo, pero sí mucha preocupación ahora que piensa en sus hijas, aunque ella, quizá, ha sido atrevida.

> Ana Camins:

Le ocurre como a Begoña Villacís, el temor le viene por sus niñas.

ACOSO:

> Sara Hernández:

Le preocupa el que se da entre escolares y jóvenes. Ha puesto en marcha en Getafe un programa llamado MeToo y está sorprendida con los resultados. Han logrado que situaciones que las chicas consideraban normales, sean reconocidas como acoso o, incluso, como violencia de género.

> Rita Maestre:

Le cuesta creer que en España no se hayan producido situaciones de acoso en el mundo del espectáculo, como ha ocurrido en Hollywood. Piensa que es imprescindible denunciar.

> Begoña Villacís:

Dice que sufre acoso por ser mujer y política cuando la califican de “zorra o puta”. “Hay insultos que nos dedican a nosotras y a nuestros compañeros no”, denuncia.

> Ana Camins:

También critica el acoso que sufre en las redes sociales por ser mujer, política “y además del PP”. “Es cobarde porque siempre lo hacen desde perfiles que no se pueden identificar”, revela.





Café y buena compañía:
Las cuatro políticas charlaron con GENTE en el Salón de los Espejos del Hotel Heritage Madrid (C/Diego de León, 43)

POLÍTICAS COMPROMETIDAS



> Sara Hernández:
Se considera una mujer implicada, muy perfeccionista y feminista "a mucha honra". Está muy orgullosa de estar en política por las cuotas.



> Rita Maestre:
Se define como una mujer entusiasta y comprometida, que quiere acabar con las desigualdades desde dentro de la política.



> Begoña Villacís:
Se califica como una mujer luchadora y se siente feliz cuando al final de cada día ha logrado hacer todo lo que se había propuesto.



> Ana Camins:
Se considera independiente y trabajadora. Señala que la mujer en política es un valor porque le da humanidad.

RECICLANDO AYUDAS A MANTENER EL AIRE LIMPIO
PIENSA CON LOS PULMONES
RECICLA







LA FRASE

"Ningún partido puede ir dopado a las elecciones; tiene que haber igualdad"

Ana Pastor

La presidenta del Congreso criticó al Gobierno el intento de sacar adelante decretos ley con vistas a los comicios del 28-A.



LA CIFRA

3%

Parón en los contratos indefinidos

Tras 60 meses al alza, la contratación indefinida cayó en febrero, fruto de la desconfianza empresarial.

EL PERSONAJE



Hollywood, de luto por Luke Perry

El actor Luke Perry falleció el pasado lunes a los 52 años tras pasar hospitalizado unos días por un derrame cerebral. Su carrera tuvo como trampolín la aparición en la serie 'Sensación de vivir'.

EDITA:
GENTE EN MADRID, S.L.

EDITOR:
FERNANDO IBÁÑEZ

REDACTORA JEFE:
MAMEN CRESPO

COORDINADORES DE REDACCIÓN:
LILIANA PELLICER
FRANCISCO QUIRÓS
JAIME DOMÍNGUEZ

JEFE DE FOTOGRAFÍA:
CHEMA MARTÍNEZ

JEFE DE MAQUETACIÓN:
CARLOS ZUGASTI

MAQUETACIÓN:
ENRIQUE ALONSO

COLABORADORES:
MIGUEL HERNÁNDEZ
(Redacción)

ALBERTO ESCRIBANO
(Redacción)

SOFÍA CARMONA
(Redacción)

IRENE CASANOVA
(Fotografía)

SECRETARIA DE REDACCIÓN:
ELENA HORTA

DIRECTOR DE GRANDES CUENTAS Y ACC. ESPECIALES:
CARLOS ECHEGUREN

JEFE DE MARKETING:
RAFAEL VARA

COORDINADORA DE PUBLICIDAD:
ANA SÁNCHEZ

DISEÑO GRÁFICO:
PATRICIA MARTÍNEZ

REDACCIÓN:
CONDE DE PEÑALVER, 17
1A PLANTA
28006, MADRID

TELÉFONO:
91 369 77 88

E-MAIL:
info@genteenmadrid.com

CONTROLADO POR:



EL PERIÓDICO GENTE NO SE RESPONSABILIZA NI SE IDENTIFICA CON LAS OPINIONES QUE SUS LECTORES Y COLABORADORES EXPONGAN EN SUS CARTAS Y ARTÍCULOS



@gentedigital

Sensación de vivir

MAMEN CRESPO COLLADA · REDACTORA JEFE

Hay recuerdos que se quedan dormidos en nuestra memoria, aunque, con el paso de los años, las circunstancias nos los devuelven y consiguen, muchas veces, arrancarnos una sonrisa. En muchas ocasiones me pregunto cómo cosas sin las que no podíamos vivir en un momento determinado, terminan cayendo en el olvido, pero siempre ocurre algo que hace que aquel pasado regrese. Esta semana nos impactaba la noticia de que el actor Luke Perry, el conocido Dylan de la exitosa serie 'Sensación de vivir', que se emitía en España en los años 90, había fallecido, víctima de un derrame cerebral. Y con su muerte me inundaban decenas de recuerdos en torno a aquella pandilla de amigos que entraban en mi casa, en plena adolescencia, a través de la televisión. Fue una fiebre y estos días he rememorado con mi hermana, Elena, la pared de nuestra habitación inundada de pósters del actor y de su compañero Jason Priestley, el conocido Brandon; y nuestra carpeta del colegio forrada con las fotos de los que se consideraban los actores del momento en nuestro país. No me puedo olvidar de la 'pelea' que teníamos las dos por quién era más guapo. Y es que ella era de Dylan y yo de Brandon. Creo que todas las adolescentes españolas estábamos divididas en dos grupos entonces, según el protagonista que preferíamos de la serie. Hoy, todas estamos impactadas porque con su marcha han salido a la luz sueños, ilusiones y recuerdos, que nos han hecho ser más conscientes a nuestros treinta y tantos, de que la vida va en serio y de que, muchas veces, su paso trae consigo despedidas como esta, con solo 52 años. Más de 20 años después de la emisión de la serie se pone de manifiesto la verdadera sensación de vivir.



SÍGUEME EN LAS REDES SOCIALES:

@mamencrespo

@mamencrespocollada

LA FOTO DE LA SEMANA



La igualdad, un viaje muy necesario

Renfe ha querido sumarse a los actos del Día Internacional de la Mujer a través de una curiosa iniciativa. La estación de Cercanías de Nuevos Ministerios amaneció el pasado lunes con el sobrenombre de '8 de marzo' con el objetivo de visibilizar esta fecha.

EL SEMÁFORO



El fuego enciende de nuevo las alarmas

Hace unas semanas le tocó a Cantabria, y ahora a Asturias. Durante varios días se registraron más de 130 incendios. Salvo en un par de ellos, del resto se sospecha que son intencionados.



Del acercamiento a la libertad condicional

Los dos primeros presos etarras que el Gobierno de Pedro Sánchez decidió acercar a Euskadi ya están en libertad condicional. El juez habla de "buena conducta".



La ciencia le gana otra batalla al VIH

Un equipo científico con presencia española ha logrado que desapareciera el rastro del virus del sida en un paciente, tras 18 meses sin tomar antirretrovirales y un trasplante de células madre.



DIARREA, FLATULENCIA O DOLOR ABDOMINAL UNA Y OTRA VEZ

¿Qué hacer en caso de sufrir molestias intestinales recurrentes?

Cuando una y otra vez aparecen molestias intestinales desagradables, la calidad de vida se ve afectada. Los expertos hoy en día saben: si le aparece diarrea, flatulencia, hinchazón o dolor abdominal una y otra vez, algunas veces alternativamente, otras en combinación, posiblemente sea causado por un colon irritable. También denominado como colon irritable. ¡Un producto sanitario exclusivo puede cambiar esta situación!

La posible causa: una barrera intestinal dañada

Cada vez más científicos opinan que la causa de las molestias intestinales recurrentes puede ser una barrera intestinal dañada. A través de estas lesiones, agentes patógenos y contaminantes pueden penetrar la pared intestinal y causar los síntomas típicos del colon irritable. Por cierto: se considera que el desencadenante de una barrera intestinal dañada es, entre otros, el estilo de vida moderno con una alimentación desequili-

brada, estrés o la falta de actividad física. Esto también explica por qué entretanto el colon irritable se ha convertido en una enfermedad muy común, sobre todo en países industrializados. Sin embargo, los investigadores han descubierto la cepa de bifidobacterias *B. bifidum* MIMBb75, contenida solo en Kijimea Colon Irritable, que puede ayudar exactamente en este caso.

Tratamiento efectivo gracias a una cepa de bifidobacterias exclusiva

La cepa de bifidobacterias contenida exclusivamente en Kijimea

Colon Irritable se deposita directamente en la pared intestinal. Metafóricamente, se pega en la pared intestinal como un parche y la protege. En un ensayo clínico se demostró: con la cepa de bifidobacterias contenida en Kijimea Colon Irritable se pudieron aliviar significativamente las típicas molestias que sufren los afectados del colon irritable. En algunos casos, estas molestias incluso desaparecieron. Aún más: la calidad de vida de los afectados mejoró significativamente. Kijimea Colon Irritable no necesita receta médica y puede adquirirse en farmacias. Además, no se conocen efectos secundarios.



Para su farmacia:
Kijimea Colon Irritable
(CN-183853.7)



El secreto de una piel tersa:

BEBER EN LUGAR DE USAR CREMAS

Es el sueño de toda mujer: una piel firme y bella, sin arrugas ni celulitis. Es algo que fortalece la autoestima y hace sentirse guapa y atractiva. Una exclusiva bebida de colágeno (Signasol, disponible en farmacias) puede reafirmar la piel y volverla radiante desde el interior.

Con la edad, la piel produce menos colágeno y pierde su elasticidad. Las cremas de colágeno ayudan en la mayoría de los casos poco o nada, ya que sus moléculas de colágeno a menudo son demasiado grandes para llegar desde el exterior hasta el interior de la piel. Sin embargo, expertos dermatológicos han logrado dividir las moléculas de colágeno de tal

forma que el cuerpo las puede absorber bien desde el interior.

Beber en lugar de usar cremas

Los denominados péptidos de colágeno de la bebida de belleza Signasol son muy especiales: tienen un peso molecular muy bajo, por lo que pueden rellenar la piel claramente mejor, lo que resulta ser una gran venta-



ja sobre las cremas. Pero eso no es todo: los investigadores descubrieron que los catalizadores son esenciales para que el cuerpo pueda absorber bien

los componentes importantes. Por este motivo, Signasol contiene también el biocatalizador natural BioPerine®. El resultado habla por sí solo: los

depósitos de colágeno de la piel se llenan y esta se vuelve más elástica. Consecuentemente, tiene un tacto mucho más terso y suave.

Éxitos demostrables científicamente

Los péptidos de colágeno especiales de Signasol fueron probados por mujeres de entre 35 a 65 años. El resultado tras ocho semanas: el contenido de colágeno de la piel aumentó hasta un 65%, las arrugas se pudieron reducir hasta un 50% e incluso las zonas con celulitis disminuyeron.

¿Conoce ya este truco de belleza?

A menudo el usar cremas no es suficiente para mantener la piel tersa. Pero ahora existe una bebida de colágeno exclusiva llamada Signasol, que reafirma la piel y la vuelve radiante desde el interior. Convierta Signasol en su ritual de belleza diario.

Para su farmacia:
Signasol
(CN-187551.8)



Prokac et al., 2014, Skin Pharmacol Physiol 27:113-119; Prokac et al., 2014, Skin Pharmacol Physiol 27:47-56. • Schunck et al., 2015, Journal of Medicinal Food 18 (12):1340-1348 • La imagen representa a una afectada

Cercanías ya manda avisos personalizados por Twitter

La nueva herramienta informa a los viajeros de las incidencias que tienen lugar en sus recorridos habituales durante la franja horaria que elijan. Por el momento se implanta en Madrid y Barcelona, aunque se irá extendiendo

JAIME DOMÍNGUEZ
@JaimDominguez

Con el objetivo de informar de manera personalizada a los usuarios de Cercanías de las incidencias que tengan lugar en sus recorridos habituales, Renfe y Twitter han puesto en marcha esta semana una nueva herramienta que avisará en tiempo real sobre el estado del servicio.

Se trata de un "sistema pionero en el sector ferroviario mundial", según sus responsables, que ha comenzado a ofrecerse en Madrid y en Barcelona para, paulatinamente, extenderse después al resto de la docena de ciudades que cuenta con este tipo de trenes. Se está estudiando, además, el desarrollo de sistemas específicos centrados en Media, Larga Distancia y Alta Velocidad.

Mensajes directos

Para acceder al servicio no hace falta seguir a los perfiles oficiales de la compañía en Twitter, tan sólo suscribirse vía Mensaje Directo a través del enlace que figura en el tuit fijado en el perfil de la cuenta @CercaniasMadrid. En ese momento, el usuario tendrá que seleccionar a través de una serie de menús las líneas sobre las que quiere



Tren de Cercanías llegando a la estación de Chamartín CHEMA MARTÍNEZ / GENTE

INICIATIVA PIONERA

Los primeros después de Londres

Renfe es la primera empresa pública española que se alía con Twitter para desarrollar un sistema de información automático a través de esta red social. El único precedente en Europa se encuentra en el Reino Unido. La compañía Transport for London, que gestiona el metro y el tranvía de la capital inglesa, fue el primero en ponerlo en marcha.

tener información detallada (un máximo de tres), los días en los que lo quiere recibir (todos, de lunes a viernes o los fines de semana) y la franja horaria (hasta dos diferentes). El proceso no lleva más de cinco minutos, según ha comprobado este periódico.

Existe la posibilidad de cancelar la suscripción en cualquier momento, o inclu-

so pausarla durante determinados periodos de tiempo, como las vacaciones, y dejar de recibir los mensajes de aviso.

Capacidad de ajuste

En la presentación de esta nueva herramienta, que se produjo el pasado jueves 28 de febrero estuvo presente el ministro de Fomento, José Luis Ábalos, que señaló que "hay que dar motivos a los usuarios para que se convenzan por sí mismos de que el ferrocarril es un modo de transporte viable y capaz de ajustarse a sus necesidades".

Hasta ahora, los viajeros que quisieran conocer si había alguna incidencia en su línea tenían que seguir al per-

EL PROCESO DE SUSCRIPCIÓN AL SERVICIO NO LLEVA MÁS DE CINCO MINUTOS

ÁBALOS: "HAY QUE DAR MOTIVOS A LOS USUARIOS DEL FERROCARRIL"

fil @CercaniasMadrid y estar pendientes de sus anuncios o formular preguntas directas y esperar las respuestas.

Esta cuenta, que se estrenó el 2 de mayo de 2015, tiene ya cerca de 100.000 seguidores, recibe al mes más de 15.000 menciones públicas y más de 2.500 mensajes privados y emite una media de 4.500 tuits comerciales y de servicio que superan los 5 millones de impresiones y son 300.000 visitas.

La Línea 2 de Metro se reabrirá en el mes de mayo

E. P.

La consejera de Transportes, Vivienda e Infraestructuras de la Comunidad de Madrid, Rosalía Gonzalo, anunció el pasado fin de semana que el tramo entre las estaciones de Sol y Retiro de la Línea 2 de Metro, cortado desde finales de enero por el impacto de las obras en el complejo de Canalejas, se reabrirá en el mes de mayo.

Los trabajos de reparación, valorados en 3,5 millones de euros, los asumirá la constructora OHL, dado que el origen de la avería fueron los trabajos realizados en este complejo situado en pleno Centro de la capital. Metro reclamará también a la empresa responsabilidades por los perjuicios generados por la suspensión de este tramo, así como el coste del servicio alternativo de autobús que cubre el recorrido entre Callao y Príncipe de Vergara.

Cerca de cuatro meses

Si se cumplen los plazos adelantados por la consejera, el corte de la línea podría prolongarse casi cuatro meses, ya que fue el 25 de enero cuando los técnicos decidieron interrumpir el servicio por el riesgo que suponía para la seguridad de los viajeros y los trabajadores del suburbano.

Durante los primeros días, los empleados dispuestos en las estaciones afectadas informaban a los usuarios de las alternativas, hasta que el 15 de febrero comenzó el servicio alternativo.



“Levántate
que
el niño
está
tosiendo
de nuevo”

“Maldita
humedad...
teníamos que
haber llamado
a Murprotec
en cuanto
apareció”

MURPROTEC
Diagnóstico / Tratamiento / Solución

900 30 11 30
www.murprotec.es



Empresa líder del sector
con certificación
ISO 9001

De antiguo templo a centro de interpretación ambiental

Comienzan las obras de restauración y ampliación de la 'Iglesia Rota' • La actuación supondrá una inversión municipal de más de 2,7 millones de euros • Colectivos vecinales llevan muchos años solicitando su recuperación

USERA

MIGUEL HERNÁNDEZ
@miguelher73

La recta final de la legislatura ha deparado buenas noticias para los vecinos de Usera. Tras largos años de reivindicaciones vecinales sin respuesta, de abandono y deterioro, y, más tarde, de complicadas tramitaciones administrativas, por fin la semana pasada arrancó la restauración y ampliación del edificio Maris Stella.

La conocida popularmente como 'Iglesia Rota' se convertirá dentro de 16 meses, si se cumplen las estimaciones municipales, en el Centro de Interpretación Ambiental del Parque de Pradolongo.

El proyecto, impulsado por la Junta Municipal de Usera, supondrá la inversión de más de 2,7 millones. A esta cantidad se suman los más de 177.000 euros empleados en el desbrozado de la zona y vallado del perímetro, ejecuta-



Reforma del parque: El Área de Medio Ambiente y Movilidad ha iniciado la regeneración del Parque de Pradolongo, que cuenta con un presupuesto de 610.660 euros. Se mejorará la accesibilidad, se instalarán fuentes, bancos y papeleras, y se creará una zona canina, entre otras actuaciones.

dos durante el periodo de adjudicación de la actuación.

"Es el único bien patrimonial que tenemos en Usera y era una responsabilidad recuperarlo, manteniéndolo formar parte al mismo tiempo del distrito hoy en día", explica a GENTE, la concejala del distrito, Rommy Arce.

Futuro uso

Una vez finalicen los trabajos, está previsto que se lleven a cabo actividades medio ambientales que incluyen for-

mación orientada al empleo de jóvenes, promoción de itinerarios del parque, historia y naturaleza del entorno, sala de proyección y exposiciones, talleres, laboratorio y biblioteca de medio ambiente, así como otros eventos culturales y sociales.

El proyecto final abarca la actuación sobre 3.566 metros cuadrados y la construcción de dos pabellones, además de la reconstrucción del edificio histórico. En este punto, se restaurarán los valores estéticos de la iglesia para convertirla en una sala diáfana.

SE REHABILITARÁ EL EDIFICIO HISTÓRICO Y SE CREARÁN DOS PABELLONES

EL CONJUNTO TENDRÁ UNA GRAN PLAZA PARA ALBERGAR ACTIVIDADES

De igual modo, se demolerá completamente el edificio en ruinas y se levantará un pabellón para talleres, cursos o reuniones. Por otro lado, de las cenizas del actual almacén de piraguas surgirá un edificio de dos plantas para uso deportivo y recreativo. La planta baja será una cafetería, con entrada principal desde la gran plaza central de la parcela que podrá albergar clases, representaciones o proyecciones al aire libre.

Por último, se adecuarán los alrededores mejorando la pavimentación e iluminación de los accesos y construyendo zonas ajardinadas.

'Gastrolab Villaverde' abre sus puertas en Alberto Palacios

VILLAVERDE

M.H.

El Ayuntamiento ha dado uso en la recta final de la legislatura al edificio situado en el paseo de Alberto Palacios 13, antigua sede de la Fundación Semilla, cerrado durante largos años. En concreto, alberga el proyecto 'Mar de Alimentación y Cuidados de Villaverde', que incluye Gastrolab, la primera cocina incubadora pública que cuenta con una superficie de 150 metros cuadrados. En la misma se elaborarán platos preparados, panadería y pastelería, y conservas.

Según fuentes municipales, "se trata de conectar e impulsar iniciativas para cambiar el modelo y tener derecho a una alimentación sana, justa y de cercanía".

La 'arbolada' llega a su XVII edición

CARABANCHEL

Vecinos de Carabanchel Alto organizan el 10 de marzo (12 horas) la decimoséptima edición de la Arbolada Parque Manolito Gafotas para reivindicar la construcción de la zona verde. El punto de encuentro estará en la confluencia de las calles de Los Morales y de Salvador Allende.

H HOTEL SPA LA PRINCESA ¿Tienes pensado casarte?

Si es así, consúltanos si la fecha que deseas está disponible. Nuestros salones, terrazas ajardinadas, carpas... y resto de instalaciones te sorprenderán; y en cuanto a menús, disponemos de gran variedad, entre ellos un menú "Todo incluido". Confía en nuestra experiencia para este día tan especial.

Para más información llámanos al 902 353 252, así como para concertar una cita y conocer nuestras instalaciones.

Hotel Spa La Princesa: Crta M-506 km 9 (Salida Móstoles Centro) - Telf: 902 353 252 - www.laprincesa.com



REGALOS DE PADRE... Y MUY SEÑOR ¡¡¡MÍO!!!



RIOJA

VIÑA ALBINA Y BORISA
Estuche Vinos
Tintos Reservas 4 x 75cl.
el litro le sale a 6,65€

19,95€
*Medio de mercado: 52,59€
TE AHORRAS UN **62%**

ADIDAS
UEFA Champions
Set Colonia 50ml. +
Gel 250ml.

6,95€
*Medio de mercado: 9,95€
TE AHORRAS UN **30%**

COLOUD Auriculares
de Diadema

5,95€

PLAYBOY
King of the Game
Colonia Spray 100ml.

7,95€
*Medio de mercado: 16,13€
TE AHORRAS UN **51%**

NIVEA MEN
ACTIVE ENERGY
CRÈME VISAGE
ÉNERGISANTE

NIVEA Men Active Energy
Crema Facial Revitalizante
50ml.
los 100ml. le salen a 7,90€

3,95€
*Medio de mercado: 9,99€
TE AHORRAS UN **61%**

IDC Carbón Activo
Set Gel de Baño
+ Exfoliante

4,95€

C/ OCA, 46 (CARABANCHEL)
C/ FRANCISCO DE ICAZA, 15 (CARABANCHEL)
C/ MAQUEDA, 12 (ALUCHE)
CALLE REAL, 5-7. ESQUINA TRAVESÍA SEVERO OCHOA (PARLA)
C/ DE LEGANÉS, 12 (FUENLABRADA)
PLAZA DE ESPAÑA, 15 (LEGANÉS)

PrimaPrix®

TODO MARCAS. TODO OFERTAS.

www.primaprix.es |



Paula Palomares y Mariana González, dos jugadoras clave

CHEMA MARTÍNEZ / GENTE

BALONCESTO | LIGA FEMENINA 2

El Palacio, para tod@s

El Movistar Estudiantes se convertirá este domingo 10 (16 horas) en el primer equipo femenino en jugar en el WiZink Center • La iniciativa se enmarca en los actos del 30 aniversario de la sección

ENTREVISTA | PRESENTE Y FUTURO

Un proyecto fruto del trabajo de muchos estamentos

Una de las consejeras del Movistar Estudiantes cuenta a GENTE cómo se gestó la iniciativa • Recalca la apuesta del club por esta sección

“La idea surgió en el mes de septiembre, la tuvo el director general, José Asensio. Defendía que, por el 30 aniversario se podía hacer algo especial, como jugar en el WiZink Center. Se ha ido mate-

rializando y estamos muy ilusionados”. Así resume Marta Sagi-Vela, consejera del Movistar Estudiantes, la génesis de una iniciativa que tendrá su punto culminante este domingo, pero que ha

FRANCISCO QUIRÓS SORIANO

@franciscoquiros

Con más de 400 chicas en todas sus categorías, no cabe ninguna duda de que el Movistar Estudiantes es uno de los clubes de referencia en cuanto al deporte femenino, no solo a nivel regional, sino también en el ámbito nacional. Quizás por eso la entidad colegial estaba llamada a protagonizar un hecho histórico: llevar el primer partido de baloncesto femenino al WiZink Center.

Para el presidente del club, Miguel Ángel Bufalá, con el partido de este domingo 10 (16 horas) se salda

conllevado mucho trabajo: “Tenemos a todo el personal volcado por y para el equipo femenino; es muy bonito, sobre todo en un club que tiene un equipo en la ACB. Te das cuenta de la apuesta real que hay por todas las secciones”, argumenta.

Diversificación

Preguntada sobre qué le falta al baloncesto femenino para tener el lugar que le corresponde, Sagi-Vela recuerda que “estamos en un país de fútbol”, aunque pone su esperanza en que “con la canti-

CONTEXTO

Motivación y presión

Otro de los puntos que despierta consenso entre jugadoras como Palomares y González y el entrenador, Alberto Ortego, es que el hecho de jugar en el WiZink Center “es un sueño”, pero también “un partido trampa”. En este sentido, Ortego apunta a que será clave gestionar “esta situación única”, teniendo en cuenta, además, que el rival “se juega mucho”.

dad de televisiones que hay hoy se puede segregar un poco más y que así la gente pueda elegir; cuando se da el paso hay gente que sí que ve el baloncesto femenino”.

Para la consejera del club colegial lo del domingo “es una fiesta del deporte femenino”, deseando que “se pudiera ampliar a otros deportes”. De momento, Estudiantes ya ha dado el primer paso en un año tan especial para la sección femenina, en el que “habrá sorpresas, pero todavía no lo saben ni las chicas”.

“una pequeña deuda que teníamos con mucha gente”. “Llevamos 30 años practicando cosas que otros dicen ahora; queremos que este deporte tenga el realce y la consideración que merecen”, defiende.

Esa idea la refuerza otro de los hombres de peso en la directiva estudiantil, Fernando Galindo: “En esta semana especial, reivindicar el deporte femenino, el baloncesto femenino y que lo haga Movistar Estudiantes nos parece suficiente motivo para que el WiZink Center esté lleno”.

Plano deportivo

Teniendo en cuenta la gran demanda de los aficionados, parece que ese deseo se cumplirá, redondeando una fiesta en la que todo acompaña: el nombre del rival (Magedtias Contra Violencia de Género) y el momento de forma de las ‘Women in black’.

Con seis triunfos consecutivos, nadie puede presumir de tener una racha mejor en el Grupo B de la Liga Femenina 2. “Se puede decir que hemos llegado al punto que el equipo necesitaba. La gente ha cogido confianza, es complicado que un equipo tan nuevo esté tan compe-

netrado y creo que vamos a ir a más para estar en la fase de ascenso”, expone Paula Palomares, una de las jugadoras más destacadas, que se formó en la cantera cole-

“CREEMOS QUE HAY MUCHOS ARGUMENTOS PARA QUE EL WIZINK SE LLENE”

“LLEVAMOS PRACTICANDO 30 AÑOS COSAS QUE OTROS DICEN AHORA”

“HACE FALTA QUE TENGAMOS MÁS VISIBILIDAD Y QUE LAS ENTIDADES NOS APOYEN”

gial y que, como ella misma reconoce, quiere cerrar el círculo de una extensa carrera con un broche de oro: “He venido desde Argentina para lograr el ascenso, porque llevo buscándolo muchos años y nunca lo he conseguido”.

Para lograr ese objetivo contará con la ayuda de una plantilla muy compensada, pero en la que también sobresale otra jugadora con ADN 100% estudiantil: Mariana González. “Para mí, este partido es lo que le faltaba a mi carrera para poder culminarla feliz. Es un hecho histórico. Y si ya me gusta jugar en Magariños, en el Palacio va a ser espectacular”, relata a GENTE, antes de dar su visión sobre el empujón que necesita el baloncesto femenino: “Que tengamos más visibilidad. Hay aficionados que vienen y se enganchan. Se necesita el apoyo de las entidades y los patrocinadores”.



Marta Sagi-Vela, consejera del Estudiantes C. M. / GENTE



El Villaverde sigue siendo un serio candidato al 'play-off' JOAQUÍN MORCUENDE

FÚTBOL | TERCERA DIVISIÓN

Una jornada para encarrilar objetivos

El Carabanchel recibe al colista Tres Cantos tras salir de los puestos de descenso ● Mientras, el Villaverde San Andrés visitará el campo de un Móstoles URJC con el que está igualado a puntos

| | |
|-------|-------------|
| 10/03 | 11:30H. |
| CAR | 16° 24PT. |
| TRC | 20° 18PT. |

F. Q. SORIANO
@franciscoquiros

Las matemáticas dicen que en la jornada 28 del Grupo

EL VILLAVERDE ECHÓ UNA MANO AL 'CARA' AL DERROTAR AL POZUELO (2-1)

VII de Tercera División tanto el Real Carabanchel como el Villaverde San Andrés se juegan tres puntos. Sin embargo, la realidad clasificatoria varía esa percepción, ya que los dos equipos del Sur se verán las caras con sendos rivales directos, por lo que una hipotética victoria podría marcar la diferencia en el caso de empatar a puntos con ellos al final del campeonato. Di-

cha situación queda reflejada perfectamente en el Móstoles URJC-Villaverde que se disputará este domingo (12 horas). Con 46 puntos en sus casilleros, los dos conjuntos forman parte de ese cuádruple empate que también tiene involucrado al San Fernando y al Trival Valderas, y que abre un gran interrogante sobre quién se hará con la última plaza para el 'play-off'.

En este sentido, el Villaverde dio otro paso importante la semana pasada al ganar por 2-1 al Pozuelo.

Moral reforzada

Ese triunfo de los de David Galán ayudó, además, a que sus vecinos del Carabanchel abandonaran los puestos de descenso a Preferente. Después de muchas semanas metido en la zona roja, el conjunto que prepara Roberto Sánchez mira con optimismo a la recta final del campeonato, gracias, en parte, al triunfo por 1-3 ante el Vicálvaro el pasado domingo.

Después de ese resultado, al 'Cara' no le ha quedado mucho margen para saborear la nueva situación, ya que este domingo 10 (11:30 horas) afrontará en La Mina una nueva final. Enfrente estará otro de los equipos que atraviesa problemas clasificatorios, el Tres Cantos, colista de la competición. Sin embargo, ese farolillo rojo no parece haber restado ilusión al equipo que entrena José María Rodríguez, que ha mejorado notablemente en el segundo tramo del campeonato. De hecho, hasta la jornada 13 no había ganado un solo partido, pero ahora se ha enganchado a la lucha por la permanencia tras resultados como el 1-1 de la semana pasada ante el Leganés B.

FÚTBOL 7 | TORNEO DE LA MUJER

Cinco horas de juego por la igualdad

Los equipos del Atlético de Madrid, Fundación Rayo Vallecano, CD Tacón y CD Masriver de categoría alevín se dieron cita en Villaverde

LUCA JIMÉNEZ

El Polideportivo María de Villota (Villaverde) volvió a acoger una nueva edición de su Torneo de Fútbol 7 para con-

memorar el Día Internacional de la Mujer. Una competición disputada en la tarde-noche del pasado sábado 2 de marzo, que tuvo al fútbol 7 feme-



Imagen del torneo

nino de categoría alevín como principal protagonista, con más de 5 horas ininterrumpidas de partidos y una participación de lujo con la presencia del Atlético de Madrid, de la Fundación Rayo Vallecano, del CD Tacón y del CD Masriver.

Las jóvenes promesas del deporte rey dieron lo mejor de sí hasta la extenuación en cada uno de los 14 encuentros y la emoción se mantuvo hasta el último penalti de las dos tandas de lanzamientos que fueron necesarias para romper la igualdad en la final.

Disfruta en este talonario de las mejores ofertas de estas marcas

Además, hazte con tus cupones de descuento GRATIS en **urbancheck.com**

SÍGUENOS EN
FACEBOOK
www.facebook.com/urbancheck
TWITTER
www.twitter.com/urbancheck
INSTAGRAM
www.instagram.com/urbancheck_espa1a

y participa en los concursos que tenemos en exclusiva para ti. Podrás llevarte un montón de premios y descubrir muchas más ofertas.

ESTRELLA MORENTE

"La cultura y el arte son lo que nos va a salvar"

La artista acaba de publicar el disco 'Copla' con 12 versiones de temas de las grandes del género

- Apuesta por estas canciones para darlas a conocer a las nuevas generaciones
- Hará 3 conciertos para presentar el nuevo álbum

ENTREVISTA DE MAMEN CRESPO (@mamencrespo) | FOTO DE CHEMA MARTÍNEZ

Es una artista de los pies a la cabeza y conocida por su arte y su gran voz. Si hubiera que identificarla en un lado, ese sería, sin duda, el del flamenco. Sin embargo, su inquietud la ha llevado en esta ocasión a la copla. Y no puede estar más feliz con este sueño recién cumplido, publicar un disco de este género, 'Copla', que la va a llevar al

Liceo de Barcelona, al Teatro Maestranza de Sevilla y al Teatro Real de Madrid en marzo, abril y mayo. En el recuerdo lleva siempre a su padre y el legado tan grandioso que le dejó, y no solo profesional, ya que la lucha que tiene por superarse y mejorar cada día la heredó de él y así se lo transmite a sus hijos, a los que califica como su mejor versión. Su familia y la música son su vida.

¿Qué sientes en el corazón cuando escuchas la palabra copla?

Una copla es una flecha directa al corazón, al alma. Viene de lo más profundo de la tierra y está ligada a los sentimientos. La copla es una forma de contar una historia maravillosa en tres minutos. Es algo mágico. Para mí, cantar este repertorio de grandes artistas como Juana Reina, Lola Flores, Concha Piquer, Imperio Argentina..., que forman parte de nuestro ADN cultural, es un auténtico lujo.

¿Por qué estas coplas y no otras?

Había muchas posibilidades, pero nos ha guiado el instinto de querer volver al sonido popular y de devolver este trabajo al futuro y a las nuevas generaciones. Hemos apostado por que las canciones no hablen de maltrato ni de injusticias. 'La falsa moneda' es una canción maravillosa que me ha gustado desde chiquitita, pero cuando me he dado cuenta de que cantaba algo que va en contra de las mujeres... Lo mismo ocurre con 'La maté porque era mía', no se puede cantar hoy en día. Yo no concibo mi obra sin una responsabilidad social, mi padre siempre lo hacía.

¿Cuál es tu copla preferida?

'Suspiros de España' porque la he escuchado en la voz de mi abuela en muchos momentos. Me encanta que nuestros ma-

yores nos cuenten que era una copla que se cantaba en el exilio y que les servía de comunicación directa para volver a sus orígenes y recordar lo que sentían hacia España.

¿Crees que el nombre de España y ese sentimiento ahora se han perdido un poco?

Yo amo a mi país entero, España tiene más colores que una sola bandera, es un lugar querido por el mundo entero. Creo que lo más importante es el respeto a nuestra historia, nuestra cultura... Nuestro país tiene algo que no tiene ningún otro. Si tú miras un cuadro de Picasso en Nueva York sabes que eres español y eso está encima de pertenecer más arriba o abajo de Despeñaperros. Hay otra libertad y otras formas de expresión que no son una bandera.

¿Qué libertad hay en el hecho de prohibir las corridas de toros en Barcelona?

Es que la libertad debe de existir para todos, no solamente para los que quieren torear o para los que quieren prohibirlas. El bien y el mal deben existir para poder elegir. Para mí merecen tanto respeto los que van a una corrida de toros como los que no quieren que exista.

¿Hay miedo a que te comparen con los artistas cuyas canciones cantas en este disco?

Hay sobre todo devoción, admiración y disfrute, que es lo que creo que tiene el poder de la transmisión. Cuando tú disfrutas con algo es cuando realmente lo transmites. Lo importante no es imitar, sino acercarte a esa manera de entender la vida, no solamente ese talento artístico en ese momento.

¿La copla está pasada de moda?

La copla es un género maravilloso, está llena de literatura rica, capaz de contar una novela en menos de tres minutos. El flamenco y la copla van avanzando y este disco nace en un momento en el que todo se discute y no voy a ser de las que ataquen a los políticos, pero sí diré que si se hubiera presentado Lorca a las elecciones no tendría duda, lo votaría el primero. O Picasso, o cualquiera de los gran-



"RESPECTO A LOS QUE VAN A UNA CORRIDA DE TOROS Y A LOS QUE QUIEREN PROHIBIRLA"

"SI SE PRESENTARAN LORCA O PICASSO A LAS ELECCIONES NO TENDRÍA DUDA"

des intelectuales que han hecho de nuestro país, un estado maravilloso.

¿Quieres decir que falta intelectualidad entre nuestros políticos?

No hay que opinar sobre nadie porque no conocemos a las personas, no sabemos realmente hasta qué punto llegan a leer o no. España ha sufrido mucho políticamente, ha tenido errores y aciertos, pero todos nos sentimos muy orgullosos del sentimiento democrático que invadió este país, pero, en realidad, no hemos hecho del todo lo que tenemos que hacer. Quedan muchas cosas por hacer. Lo que nos va a salvar es la cultura y el arte.

¿Qué te ha dado y quitado la música?

A la música nada más que le tengo agradecimiento. Si pudiera, me llamaría música en vez de Estrella.

LAS VENTAS | BOMBO

San Isidro tienta a la suerte por primera vez

La empresa gestora lleva el formato de la última Feria de Otoño al ciclo más importante de la temporada

ALBERTO ESCRIBANO GARCÍA
@albertoescr

Renovarse o morir, dicen algunos. Y Simón Casas se lo tomó al pie de la letra desde su llegada a la Monumental de Las Ventas como máximo responsable de la gestión de la primera plaza del mundo. El empresario francés instauró el bombo en la pasada Feria de Otoño, al más puro estilo futbolístico de la 'Champions League', y ahora se ha lanzado a llevarlo a la próxima Feria de San Isidro, aunque eso sí, con muchas limitaciones.

El bombo se ha estrenado con solo diez ganaderías y diez toreros que han querido dar un paso al frente y dejar en el azar, al menos, los astados a los que se enfrentarán en una de sus tardes, porque la lógica dice que casi todos harán el paseíllo en más de una ocasión.

Más allá del resultado, que no fue demasiado caprichoso, lo que es innegable es que Plaza 1 ha conseguido ya su primer éxito, que era el de atraer la atención mediática durante semanas.

Presentación oficial

Aunque la presentación oficial de los carteles se hará en una gran gala el próximo viernes 22 de marzo, como ya se ha convertido en habitual estos últimos años, el sorteo ha dejado algunas sorpresas para el aficionado, como la tarde en la que actuará Roca Rey, que esta semana ha recibido el premio Paquiro, junto a astados de la ganadería de Adolfo Martín. A Enrique Ponce, por su parte, le tocó en suerte Juan Pedro Domecq; mien-

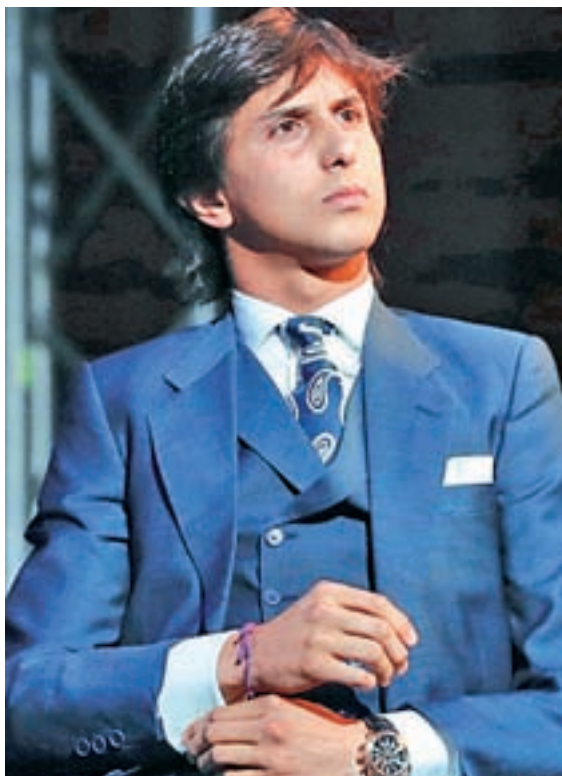
tras que a Sebastian Castella le correspondió Jandilla. Ginés Marín, en cambio, se las tendrá que ver con la ganadería de Montalvo. El resto de combinaciones fueron las si-



Ganaderías (izquierda) y toreros (derecha) del sorteo

guientes: Antonio Ferrera - El Puerto de San Lorenzo; Diego Urdiales - Alcurrucén; Miguel Ángel Perera - Fuente Ymbro; Paco Ureña - Alcurrucén; López Simón - Parladé y Álvaro Lorenzo - Garcigrande.

Los puestos restantes, según la empresa, serán completados con toreros del bombo que quieran torear otra corrida, confirmaciones de alternativa, diestros emergentes, otros con "legitimidad" y habituales de corridas 'duras'.



RECLAMO ABSOLUTO: El diestro peruano Roca Rey será, pese a su corta edad y trayectoria, el diestro que más focos atraiga. Se ha convertido en un seguro para la taquilla de cualquier plaza



901 30 20 10
www.amavir.es



Atención médica personalizada: Fisioterapia, Terapia ocupacional, Atención social y psicológica
Animación sociocultural, Peluquería, podología y estética, Transporte adaptado para centro de día
Cocina propia y menús adaptados, Programa específico de rehabilitación en fracturas
Unidades de convivencia según tipo de dependencia

Residencias



Centros de día



Gente Para poner su anuncio llame al: **91 548 02 63**

ANUNCIOS CLASIFICADOS

Avila: 887 505 733*
 Burgos: 887 505 132*
 León: 887 517 219*
 Lugo: 887 505 794*

Palencia: 887 505 781*
 Santander: 887 505 779*
 Segovia: 887 505 798*
 Valladolid: 887 517 823*

Paga tu anuncio en Concepto Recargas 101 - Mayo 2019 Madrid (Gente Clásico) 1,2 y 1,5 en función de 8, 32 o 100 días. Clases y precios. Gente en Madrid no es responsable de la presentación ni de la exactitud de los anuncios. Gente, y se reserva el derecho de modificar el precio de los anuncios, así como la publicación o no de los mismos, de acuerdo con las condiciones generales. El coste de la llamada a los números 887 505 733, 887 505 732, 887 517 219 y de 1,27 €/min. desde la red móvil. IVA incluido.

2. EMPLEO
2.2. DEMANDA

BUSCO trabajo como interna. 664398130.

COBRO la voluntad. Ángel, pintor español. Experiencia. 639006668.

7. OCIO
7.3. JUGUETES

COMPRO juguetes antiguos, álbumes, Madelman, scalestic, trenes, playmobil. 653017026.

¡ALQUILA O VENDE TU PISO!

ANÚNCIALO AQUÍ

Gente **ANUNCIOS**

TU ANUNCIO POR SÓLO **6€**

Llámanos **91 548 02 63**

COMPRO juguetes. Scalestic, Madelman, Nancy, Playmobil, Trenes. 609146383.

B. MOTOR
B.5. VARIOS

SE vende Taxi. 677522139.

11. SERVICIOS
11.2. REPARACIONES

PERSIANAS: Arreglos / Instalación. Cambio cintas. 626474364.

Gente digital

• Toda la información de tu ciudad
 • Actualizada diariamente
 • A tan sólo un click

www.gentedigital.es

14. VARIOS
14.1. OTROS

TESSLINE. Interés Compuesto. 918273901.

15. RELACIONES
15.2. EL BUSCA ELLA

ATRATIVO 49 años busca chica para relación. 699308061.

Ofertas y demandas EMPLEO ANUNCIAS AQUÍ POR

6€

Llámanos **91 548 02 63**

15.3. ELLA BUSCA EL

MUJER 51 años. Quisiera conocer hombre 50 / 55 años. Seriedad. Relación estable. 693428670.

Si no lo anuncias... ¡NO LO VENDES!

Tu anuncio durante una semana por sólo **6€**

Llámanos **91 548 02 63**

PROFESIONAL
Promociona tus servicios

¡Más de 400.000 lectores semanales verán tu anuncio!

- Espacios publicitarios a tu medida
- Diseñamos tu anuncio gratis
- Precios muy económicos

Gente CLASIFICADOS



91 548 02 63

SUDOKUS

| | | | | | | | | |
|---|---|---|---|---|---|---|---|---|
| | 2 | 1 | | | | | 6 | 9 |
| 7 | 8 | 6 | | | | | 4 | |
| | | | | | | | 3 | |
| | | | 6 | | 9 | | | |
| | | | | 4 | | 6 | | 5 |
| 1 | | | 3 | | | | | |
| | | | | | | | 8 | |
| | | 5 | | | 6 | | | 1 |
| 9 | | | 8 | | 2 | 5 | | |

| | | | | | | | | |
|---|---|---|--|---|---|---|---|---|
| | 2 | | | 5 | 8 | | | 9 |
| | | 7 | | | | | | |
| 6 | | | | 1 | | | | |
| | 3 | 4 | | | | | 5 | |
| 9 | | | | | | | 1 | |
| 7 | 5 | | | | | | 2 | 3 |
| | | | | 6 | 8 | | 3 | 5 |
| | | | | 3 | | 2 | 8 | 1 |
| | | | | 5 | | | | |

Cómo jugar: Complete el tablero de 81 casillas (dispuestas en 9 filas y columnas). Deberá rellenar las celdas vacías con los números que van del 1 al 9, de modo que no se repita ninguna cifra en cada fila ni en cada columna o cuadrado.

SOLUCIÓN IZQ.:  SOLUCIÓN DCHA.: 

HORÓSCOPO | LA PREDICCIÓN DE LA SEMANA

ARIES 21 MARZO — 20 ABRIL

ACCIÓN: En tu vida amorosa y diversiones.
SENTIMIENTOS: Esperas demasiado romanticismo y tendrás nostalgia. **SUERTE:** Con la pareja y amigos íntimos. **SALUD:** Necesitas relajarte para estar bien.

LIBRA 23 SEPTIEMBRE — 22 OCTUBRE

ACCIÓN: En tus viajes largos. **SENTIMIENTOS:** Tómate todo con calma para disfrutar de tu vida. **SUERTE:** En la forma de llevar asuntos complicados. **SALUD:** No te embarques en relaciones empalagosas.

TAURO 21 ABRIL — 21 MAYO

ACCIÓN: Remodela el hogar. **SENTIMIENTOS:** Necesitas sentir que te aprecian y que te quieren. **SUERTE:** En lo que ofrezcas a los demás. **SALUD:** Importancia de la paz y el relax para sentirte bien.

ESCORPIO 23 OCTUBRE — 22 NOVIEMBRE

ACCIÓN: En tu vida social y con autoridades. **SENTIMIENTOS:** No te gusta que te manejen a su antojo. **SUERTE:** Sigue tu intuición sin rodeos. **SALUD:** Necesitas entender qué quieres realmente.

GÉMINIS 22 MAYO — 21 JUNIO

ACCIÓN: En tus excursiones. **SENTIMIENTOS:** Si todo fluye en armonía será fructífero. **SUERTE:** En tus actividades lúdicas. **SALUD:** Mantente al margen y serás más feliz que nunca.

SAGITARIO 23 NOVIEMBRE — 21 DICIEMBRE

ACCIÓN: En la forma de aprender nuevas actividades. **SENTIMIENTOS:** Clarifica lo que quieres de verdad. **SUERTE:** En tus nuevas proyecciones futuras. **SALUD:** Necesitas un finde de relax y armonía.

CÁNCER 22 JUNIO — 22 JULIO

ACCIÓN: En tu economía. **SENTIMIENTOS:** Necesitas espacio para ti y para sentirte bien. **SUERTE:** En asuntos familiares cercanos. **SALUD:** Olvida las nostalgias y sé feliz con lo que disfrutas ahora mismo.

CAPRICORNIO 22 DICIEMBRE — 20 ENERO

ACCIÓN: En temas patrimoniales. **SENTIMIENTOS:** La armonía y la paz te ayudarán. **SUERTE:** En tu profesión y vida social con muchas personas. **SALUD:** El relax es tu mayor amigo en estos momentos.

LEO 23 JULIO — 22 AGOSTO

ACCIÓN: En tu forma de valorarte. **SENTIMIENTOS:** Vive el momento presente, es lo único que tienes. **SUERTE:** En tus momentos al aire libre. **SALUD:** Una excursión bien planeada te hará feliz.

ACUARIO 21 ENERO — 19 FEBRERO

ACCIÓN: Con la pareja y amigos cercanos. **SENTIMIENTOS:** La calma y la paciencia te ayudarán en todo. **SUERTE:** Si aprendes "eso" que te hace falta. **SALUD:** Podrás disfrutar de todo lo que realices.

VIRGO 23 AGOSTO — 22 SEPTIEMBRE

ACCIÓN: Sigue tus corazonadas. **SENTIMIENTOS:** Importancia de encuentros idílicos y únicos. **SUERTE:** En tu economía e inversiones. **SALUD:** No está el horno para bollos. Calma.

PISCIS 20 FEBRERO — 20 MARZO

ACCIÓN: En tu forma de ayudar a otros. **SENTIMIENTOS:** Todo se presenta agradable y placentero. **SUERTE:** En la nueva proyección y visión futura de ti. **SALUD:** Si das a manos llenas obtendrás una recompensa.

ESPACIO PATROCINADO POR:

Victoria Vélez 625 666 045
 Bióloga - Naturópata (Col. 4331)

www.astral.com.es

¿Problemas de humedad en su vivienda?



EN **ACUASEC** TENEMOS LA **SOLUCIÓN.**

PIDA SU DIAGNOSTICO **COMPLETO Y GRATUITO**



✓ **Tratamientos DEFINITIVOS** contra la humedad



900 535 625

www.acuasec.com



Este mes en Schmidt, disfruta de unas ofertas de vértigo en nuestros mejores modelos de cocinas y vestidores. ¡Ofertas tan vertiginosas como el proyecto que realizamos para el alpinista Kenton Cool! No importa que vivas en una casa, un apartamento o en la ladera de una montaña, Schmidt diseña cocinas y vestidores ultrapersonalizados que se adaptan a tus gustos únicos. Pide cita ya en tu tienda Schmidt-Leganés o en www.homedesign.schmidt

Calle Puerto de Morcuera 13, Local 4,
 Salida 7 Ctra. Madrid-Toledo, 28919 LEGANÉS
 91 428 22 07 info@schmidt-prodekit.es

> Únete a nosotros en



SCHMIDT
 Porque tú no eres como los demás.

