

MUYFAN | ENTREVISTA | PÁG. 12

“La unidad de España es fundamental”

La soprano **Ainhoa Arteta** empieza un año con grandes proyectos, entre otros, una actuación en Torre del Lago



**CARNAVAL**  
ZENTRAL 皇后 CHINESSE S.L.  
LA TIENDA DE DISFRACES MÁS GRANDE DE ESPAÑA  
Llévate también artículos de fiesta, cumpleaños y broma

Visítanos en nuestra gran tienda de más de **10.000m²**  
Abierto todos los días de 9 a 21h  
SAN AGUSTÍN DE GUADALIX (Salida 34 A-1) 91 842 98 96  
@disfrazescentral Zentral-Chinesse

URBANISMO | PÁG. 9

## Tres Cantos buscará un acuerdo para pagar la multa de El Tagarral

El alcalde, Jesús Moreno, anuncia que, una vez que se conozca la sentencia condenatoria, negociará con la Comunidad de Madrid • El PP de Colmenar busca, por su parte, una comisión de investigación sobre el tema

ACTUALIDAD | PÁG. 7

**Ayuso señala que el ‘pin parental’ es innecesario**

Vox insiste en que se apruebe esa medida para apoyar los presupuestos

MUYFAN | PÁG. 14

**Fitur convierte a Madrid en la capital del turismo**

Desde GENTE hemos seleccionado algunos de los destinos indispensables de 2020



CHEMA MARTÍNEZ / GENTE

TRES CANTOS Y COLMENAR | PÁG. 8

**Nuevos cortes por el puente de la M-40**

Hasta el 30 de enero habrá afecciones al tráfico por la nueva fase de las labores de desmontaje del tablero que Fomento ha retomado esta semana • En todos los casos hay alternativas y la Comunidad ha reforzado el servicio de autobuses, pero se recomienda usar el de Cercanías



FÚTBOL | PÁG. 11

**Duelo igualado contra el San Agustín**

El Tres Cantos jugará en casa tras haber perdido por la mínima contra el líder de la clasificación, el Villanueva del Pardillo • El Colmenar se enfrentará al Unión de Aravaca



## LA FRASE

"Dos comisarios rechazaron la directriz de detener a Puigdemont"

**Josep Lluís Traperó**

El mayor de los Mossos d'Esquadra ha defendido en el juicio que hizo "lo imposible" por evitar el 1-0.



## LA CIFRA

9,3%

Otro agujero para el ladrillo

La compraventa de viviendas cayó un 9,3% en noviembre, con lo que encadena cuatro meses consecutivos de bajadas, lo que no se producía desde el año 2013.

## EL PERSONAJE



Rosell se mete en un charco

La delegada del Gobierno para la Violencia de Género propuso la aplicación del artículo 155 en Murcia por el pin-renal. Luego matizó que era irónico.

**EDITA:**  
GENTE EN MADRID, S.L.

**EDITOR:**  
FERNANDO IBÁÑEZ

**REDACTORA JEFE:**  
MAMEN CRESPO

**COORDINADORES DE REDACCIÓN:**  
FRANCISCO QUIRÓS  
JAIME DOMÍNGUEZ

**JEFE DE FOTOGRAFÍA:**  
CHEMA MARTÍNEZ

**JEFE DE MAQUETACIÓN:**  
CARLOS ZUGASTI

**MAQUETACIÓN:**  
ENRIQUE ALONSO

**COLABORADORES:**  
MIGUEL HERNÁNDEZ  
(Redacción)

SOFÍA CARMONA  
(Redacción)

CARLA FLECHA  
(Fotografía)

**SECRETARIA DE REDACCIÓN:**  
ELENA HORTA

**DIRECTOR DE GRANDES CUENTAS Y ACC. ESPECIALES:**  
CARLOS ECHEGUREN

**JEFE DE MARKETING:**  
RAFAEL VARA

**COORDINADORA DE PUBLICIDAD:**  
ANA SÁNCHEZ

**DISEÑO GRÁFICO:**  
PATRICIA MARTÍNEZ

**REDACCIÓN:**  
CONDE DE PEÑALVER, 17  
1ª PLANTA  
28006, MADRID

**TELÉFONO:**  
91 369 77 88

**E-MAIL:**  
info@genteenmadrid.com

**CONTROLADO POR:**

EL PERIÓDICO GENTE NO SE RESPONSABILIZA NI SE IDENTIFICA CON LAS OPINIONES QUE SUS LECTORES Y COLABORADORES EXPONGAN EN SUS CARTAS Y ARTÍCULOS

## Así, yo también

MAMEN CRESPO COLLADA · REDACTORA JEFE

**S**iempre he defendido al príncipe Enrique de Inglaterra cuando le veía apurado por la 'persecución' que los medios de comunicación ejercíamos sobre él y su esposa. Reconozco que hasta me enternecía y preocupaba verle agobiado pensando en que pudiera ocurrirle a su mujer lo mismo que a su madre, un episodio con el que debió sufrir mucho de pequeño. Pero la decisión que ha tomado en los últimos días me ha hecho cambiar de opinión. Vaya por delante que defiendiendo que las personas busquen la libertad y la intimidad cuando sienten que no las tienen, pero no estoy en nada de acuerdo con que la salida sea huir, que es lo que considero que han hecho abandonando Reino Unido. Harry ha crecido y se ha formado para afrontar las dificultades y para gestionar, más que de sobra, la presión, así es que creo que tendrían que haber hecho las cosas de otra manera. Se escudan en que van a devolver el dinero utilizado para reformar su casa y en que no volverán a ver ni un céntimo de dinero público, que me parece muy bien, pero se olvidan de que todas las oportunidades que tengan ahora jamás le surgirían si no fuera el nieto de Isabel II de Inglaterra. ¿O piensan que si yo o cualquiera de ustedes, queridos lectores, cogemos un avión y nos presentamos en Canadá, encontraremos un trabajo casi antes de llegar? Ya les digo yo que no por muy buenos que fuéramos en lo nuestro porque no tenemos el título de duques de Sussex como ellos. Creo enormemente en la responsabilidad y en el compromiso que conllevan formar parte de una Familia Real. El príncipe lo conocía más que de sobra y a Megan estoy segura de que se lo explicaron. Les faltó saberlo gestionar, pero claro, tenían plan B. Y así, yo también podría.



**SÍGUEME EN LAS REDES SOCIALES:**

@mamencrespo  
@mamencrespocollada

## LA FOTO DE LA SEMANA



**España luce escaparate en Fitur 2020**

La Reina Letizia inauguró una nueva edición de Fitur, que se celebra en Feria de Madrid (Ifema) hasta el próximo domingo, congregando a representantes del sector turístico de 165 países y regiones y más de 11.000 empresas. Cuenta con un 3,8% más de expositores que el año pasado.

## EL SEMÁFORO



**Dieciséis casos para preocuparse**

La Fiscalía ha recibido la notificación de 16 casos de niños que, siendo residentes en centros de tutela de Baleares, fueron explotados sexualmente. El Defensor del Pueblo ya estudia el caso.



**¿Estamos ante una nueva pandemia?**

China ha confirmado varias muertes por la epidemia de coronavirus. También se han dado varios casos fuera del país, lo que ha activado la alerta a nivel internacional.



**La RAE da un pequeño paso hacia la inclusión**

Aunque defiende que la Constitución "es gramaticalmente impecable", este organismo recomienda que la Carta Magna incluya ya términos como 'reina', 'princesa' o 'presidenta'.



@gentedigital







# Madrid abre un centro 24 horas para víctimas de la violencia sexual

Se trata de la primera instalación de estas características que se pone en servicio en toda España • En sus primeras semanas ha atendido a 34 mujeres, 4 de ellas menores

JAIME DOMÍNGUEZ  
@JaimDominguez

El primer centro de toda España al que las víctimas de la violencia sexual pueden acudir las 24 horas del día durante los 365 días del año abrió sus puertas en Madrid el pasado 10 de diciembre, aunque hasta la semana pasada no se presentó a los medios de comunicación.

Esta nueva instalación, impulsada por el Ayuntamiento de Madrid y gestionada por la Fundación Aspacia, ha atendido ya a 34 mujeres, cuatro de las cuales eran menores de edad. En estos últimos casos es necesario el acompañamiento de algún familiar adulto, una condición que se irá evaluando en los próximos meses para ver si se mantiene de cara al futuro.

## Ubicación secreta

Para acceder a este servicio, las víctimas tienen que llamar al teléfono gratuito 900 869 947, ya que la ubicación del centro no es pública por motivos de seguridad. Una vez que llegan allí, reciben acompañamiento profesional y emocional desde el primer momento en todos los

procesos que se inicien, ya sean judiciales, sanitarios o policiales. También se les ofrece asesoramiento sobre alternativas y recursos existentes, así como los derechos que asisten a las víctimas de violencia sexual.

Las 21 profesionales que trabajan allí atienden a cada persona que acude teniendo en cuenta factores como su procedencia, razón por la que en la plantilla hay trabajado-

ras sociales, abogadas, psicólogas e incluso un departamento de traducción para las víctimas de origen extranjero. El objetivo de todas ellas es la recuperación de las secuelas y atenuar el impacto emocional y psicológico de los episodios sufridos, además de acompañarlas físicamente a los centros sanitarios y las dependencias policiales. La nueva dependencia municipal también presta servicio a las familias de las víctimas, "facilitando los procesos en espacios acogedores", según apuntan desde la Fundación Aspacia, cuyos responsables añaden que uno de sus principales cometidos es "evitar una revictimización".

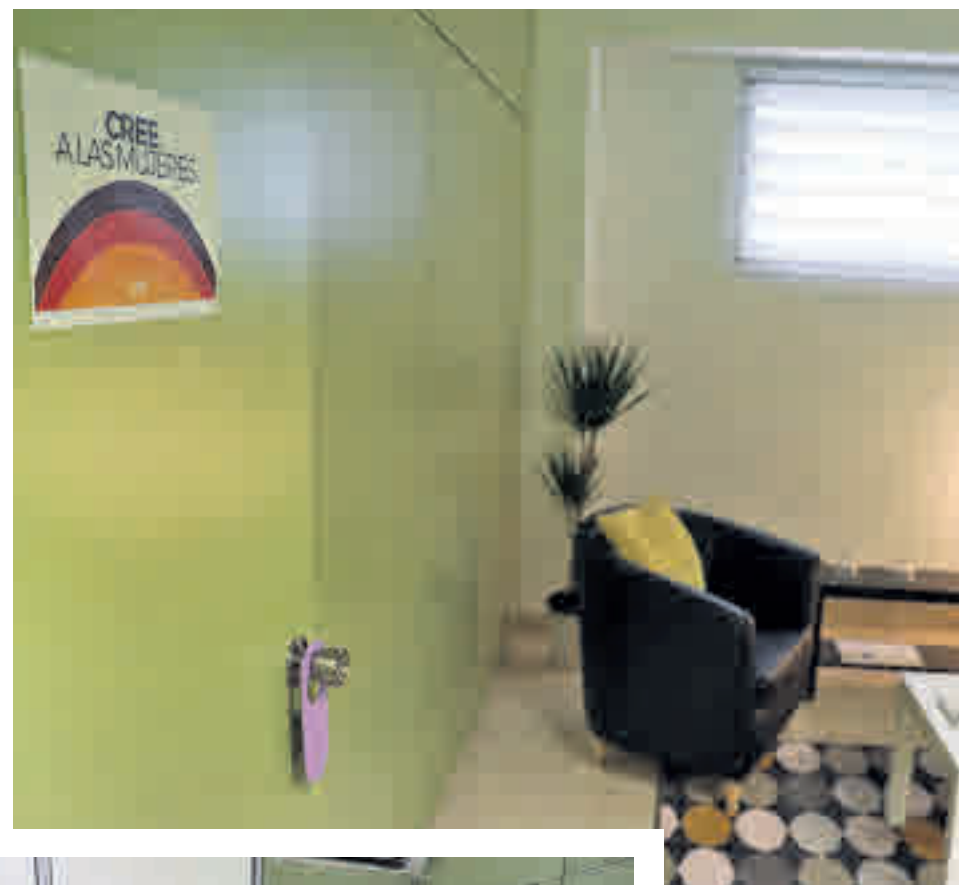
## Modelo

El centro sigue el modelo de países europeos y de Estados Unidos. Su construcción es una reivindicación del movimiento feminista, además de una recomendación

LA FUNDACIÓN  
ASPACIA ES LA  
ENCARGADA DE  
LA GESTIÓN DE LA  
NUEVA DOTACIÓN

EL PRINCIPAL  
OBJETIVO ES  
ACOMPANAR Y  
ASESORAR A  
LAS MUJERES

PARA ACCEDER  
AL SERVICIO HAY  
QUE PONERSE  
EN CONTACTO  
POR TELÉFONO



**Vox no acudió al acto:** La polémica política no estuvo ausente en la presentación del nuevo centro del Ayuntamiento de Madrid para atender a las víctimas de la violencia sexual, una instalación que diseñó el anterior ejecutivo de Ahora Madrid. Todos los grupos políticos acudieron al evento, excepto los representantes de Vox, a pesar de que estaban invitados.

del Consejo de Europa y una obligación del Convenio de Estambul (firmado por España en 2014 y que recoge que debe haber un centro de crisis de este tipo cada 200.000 mujeres) y del pleno de Cibeles, que en noviembre dio luz verde con el apoyo de todos los grupos y la abstención de Vox a las 21 medidas del pacto para hacer frente a la violencia contra las mujeres.

El compromiso del actual equipo de Gobierno del Ayuntamiento de Madrid es construir ocho instalaciones de este tipo en la capital antes de que finalice año 2025, de tal manera que para entonces se cumpla con ese ratio de una para cada 200.000 mujeres.

**MAESTRO CISSE**  
AUTÉNTICO VIDENTE CURANDERO  
ADIVINACIÓN COMPLETA Y CLARA

CON GRAN EXPERIENCIA EN TODOS LOS CAMPOS DE LA MAGIA. Resuelve cualquier problema por difícil que sea: Amantes, recuperación de pareja de 3 a 7 días, impotencia sexual, mal de ojo, depresiones, atraco (compraventa), protecciones familiares, suerte en los negocios, mantener puesto de trabajo, endulzamientos, justicia y exámenes, deportes, enfermedades crónicas, etc.

ESPECIALISTA EN PROBLEMAS MATRIMONIALES  
TRABAJO SERIO Y EFICAZ

RESULTADOS INMEDIATAMENTE GARANTIZADOS AL 100% DE 3 A 7 DÍAS  
TRABAJOS A DISTANCIA - POSIBLE DESPLAZAMIENTO

654 127 028 - 631 706 991 TODOS LOS DÍAS de 8:00 a 22:00h.

## El AVE 'low cost' vende billetes desde el día 27

Tendrán un precio de entre 10 y 60 euros para los adultos y de 5 euros para los niños • A la tarifa básica se irán añadiendo diversos suplementos

### AGENCIAS

Renfe comenzará el próximo lunes 27 de enero a vender billetes del AVLO, el nuevo AVE 'low cost' que el 6 de abril empieza a circular por el corredor de Alta Velocidad a Barcelona. Solo podrán comprarse por Internet, a través de una web específica, Avlo-

renfe.com. Más adelante se podrán adquirir también en la página de Renfe y en las taquillas, aunque en este último caso tendrán un coste de gestión adicional.

Tal como se indicó en su presentación, el AVLO permitirá viajar entre la capital y la Ciudad Condal a un precio

de entre 10 y 60 euros, que será de 5 euros para los menores de catorce años.

### Prestaciones

A esta tarifa básica se añadirán suplementos en función de que el viajero quiera añadir distintas prestaciones a su trayecto, como el transporte de una segunda maleta o elegir el asiento. Posteriormente se sumarán otros como la posibilidad de llevar a mascotas, el billete combi-

nado de Cercanías o la conexión 'wifi'.

El nuevo AVE 'low cost' no contará con una de las principales características del convencional, la del compromiso voluntario de puntualidad, en virtud del cual a compañía devuelve a los viajeros la mitad del importe del billete en caso de que el tren llegue a su destino con un retraso de más de quince minutos y el precio íntegro si supera la media hora.



# EL SECRETO PARA UNA PIEL TERSA Y FIRME

## ¡Beber Signasol!

Es el sueño de toda mujer: una piel firme y bella, sin arrugas ni celulitis. Es algo que fortalece la autoestima y hace sentirse guapa y atractiva. Una exclusiva bebida de colágeno (Signasol, disponible en farmacias) puede reafirmar la piel y volverla radiante desde el interior.



50% menos arrugas



65% más colágeno



Reducción de celulitis

Consecuentemente, tiene un tacto mucho más terso y suave.

### Éxitos demostrables científicamente

Los péptidos de colágeno especiales de Signasol fueron probados por mujeres de entre 35 a 65 años. El resultado tras ocho semanas: el contenido de colágeno de la piel aumentó hasta un 65 %, las arrugas se pudieron reducir hasta un 50 % e incluso las zonas con celulitis disminuyeron.

Con la edad, la piel produce menos colágeno y pierde su elasticidad. Las cremas de colágeno ayudan

en la mayoría de los casos poco o nada, ya que sus moléculas de colágeno a menudo son demasiado grandes para llegar desde el exterior hasta el interior de la piel. Sin embargo, expertos dermatológicos han logrado dividir las moléculas de colágeno de tal forma que el cuerpo las puede absorber bien desde el interior.



¿Conoce ya este truco de belleza? Beber en lugar de usar cremas

### Beber en lugar de usar cremas

Los denominados péptidos de colágeno de la bebida de belleza Signasol son especiales: tienen un peso molecular muy bajo, por lo que pueden rellenar la piel claramente mejor, lo que resulta ser una gran ventaja sobre las cremas. Pero eso

no es todo, los investigadores descubrieron que los catalizadores son esenciales para que el cuerpo pueda absorber bien los componentes importantes. Por este motivo, Signasol contiene también el biocatalizador natural BioPerine®. El resultado habla por sí solo: los depósitos de colágeno de la piel se llenan y esta se vuelve más elástica.



Prokisch et al., 2016, Skin Pharmacol Physiol 27:112-119; Prokisch et al., 2016, Skin Pharmacol Physiol 27:112-119; Schanck et al., 2011, J. Journal of Medical Food 14 (12):1380-1386; www.signasol.com; www.signasol.com; \*Signasol, marca de Deruba Health Natural Research, S.L. © 2019, todos los derechos reservados. No se permite la explotación económica ni la transformación de esta obra. Queda permitida la impresión en su totalidad.

## NOVEDAD

# ¡CONTRA EL ENROJECIMIENTO FACIAL!

Una nueva crema anti-rojeces ayuda de inmediato

Muchas mujeres sufren de rojeces faciales permanentemente. Una situación incómoda para muchas de las afectadas. Pero una nueva crema especial ofrece una ayuda eficaz.

**LA FÓRMULA INNOVADORA CON TRIPLE EFECTO**

- 1 EFECTO INMEDIATO** los rojeces faciales desaparecen de inmediato con los pigmentos micro-encapsulados.
- 2 EFECTO A LARGO PLAZO** reduce el enrojecimiento cutáneo existente.
- 3 EFECTO PROTECCIÓN** previene nuevas rojeces con el filtro de protección solar FPS 50+.

**Enrojecimiento facial – cómo se desarrolla**  
La dilatación permanente de los vasos sanguíneos en la cara aumenta el flujo de la sangre haciendo que se transluzcan rojos a través de la piel. Con la edad, los vasos sanguíneos a menudo se vuelven aún más visibles a medida que la piel se hace más delgada. La radiación UV, un cuidado diario de la piel insuficiente y el estrés pueden aumentar aún más el enrojecimiento facial. Los expertos dermatológicos han desarrollado una crema especial llamada Deruba (disponible en farmacias) para aquellas afectadas por los rojeces faciales. El secreto de esta crema especial anti-rojeces radica en su triple efecto único: Deruba

oculta inmediatamente el enrojecimiento facial, lo reduce a largo plazo y previene la aparición de nuevos enrojecimientos. Además, las usuarias ya no necesitan una crema de día y una base de maquillaje – ¡Deruba reemplaza a ambos productos!  
**Explicación de un especialista en dermatología**  
El Dr. Stefan Muellec, destacado investigador dermatológico de Deruba, afirma: "El triple efecto de Deruba es único. Oculta inmediatamente el enrojecimiento y, a largo plazo, lo atenúa y lo previene – y todo esto con una sola crema".

**Innovadora crema anti-rojeces**

Para su farmacia:  
**Deruba**  
(CN - 195150,2)

Si Deruba no está disponible, su farmacia puede pedirlo de inmediato.

www.deruba.es

**NUEVO**

El triple efecto único: Deruba



# Alcobendas es la ciudad más desigual de España

Pozuelo también figura entre las que tienen mayor diferencia de renta entre sus habitantes • En el otro extremo están Parla, Valdemoro, Arganda del Rey, Fuenlabrada y Torrejón

GENTE  
@gentedigital

Alcobendas y Pozuelo de Alarcón son las dos ciudades más desiguales de España si atendemos a los ingresos de sus vecinos. Así lo afirma al menos el estudio 'Renta personal de los municipios españoles y su distribución', publicada por la Fundación de Estudios de Economía Aplicada (Fedea) y elaborada por Miriam Hortas-Rico (Universidad Autónoma de Madrid) y Jorge Onrubia (Universidad Complutense de Madrid).

El documento, que recoge los datos de los años 2011 y 2014, refleja que en ambos

ejercicios las dos localidades ocuparon las dos primeras posiciones en este particular ranking. Hay que tener en cuenta un factor que puede explicar este fenómeno: las dos ciudades cuentan con urbanizaciones de lujo (La Moraleja en Alcobendas y La Finca en Pozuelo de Alarcón), en las que residen personas con un poder adquisitivo muy elevado. Calvià (Baleares) y

EN ALCORCÓN  
Y EN RIVAS FUE  
DONDE MÁS  
CRECIÓ LA  
DESIGUALDAD

Marbella (Málaga) son las otras poblaciones que aparecen en el 'top ten' en ambos años.

## Sur y Este

Entre los diez municipios españoles con menor desigualdad en el año 2014 aparecen Arganda (segunda posición), Valdemoro (cuarta), Parla (sexta), Fuenlabrada (octava), Leganés (novena) y Torrejón de Ardoz (décima). Tanto Parla como Valdemoro, Fuenlabrada y Torrejón ya figuraban en esta lista en 2011, entonces junto a San Fernando de Henares.

El estudio de Fedea también refleja los mayores aumentos y descensos de la de-



La desigualdad es muy elevada en Alcobendas GENTE

sigualdad en los tres años que abarca. Entre los diez municipios que más incrementaron la distancia existente entre sus vecinos más humildes y los más pudientes también están dos ciudades madrileñas: en Alcorcón subió un

16,3% y en Rivas-Vaciamadrid un 15,5%.

Por el contrario, entre los que más redujeron esa brecha entre 2011 y 2014 nos encontramos a Collado Villalba (-16%) y a San Sebastián de los Reyes (-9%).

## Los hospitales tramitarán la primera cita de los bebés

### AGENCIAS

La Comunidad de Madrid tiene previsto implantar progresivamente en todos los hospitales públicos el programa de citaciones en los centros de salud para que el personal hospitalario cite al recién nacido con su profesional de Atención Primaria en las primeras 48-72 horas tras el alta. Este programa se lleva a cabo actualmente en los hospitales La Paz, Infanta Leonor y 12 de Octubre.

### Beneficios

El procedimiento permite reducir los ingresos hospitalarios, fomentar la lactancia materna, detectar precozmente problemas propios del recién nacido, como la deshidratación y la bajada de peso, o prevenir situaciones de riesgo: la muerte súbita del lactante, seguridad en el automóvil y el tabaquismo pasivo, entre otros.

## La remodelación de la Puerta del Sol finalizará en 2021

La actuación reordenará el espacio y cambiará de sitio los monumentos

### M.H.

La tramitación del proyecto de peatonalización de la Puerta del Sol se llevará a cabo a lo largo de este año y la actuación arrancará en 2021. Así lo aseguró el alcalde de Madrid, José Luis Martínez-Almeida. La operación se llevará a cabo con un proyecto de 2014 cuya idea es recuperar el espíritu de la actuación de Lucio del Valle del siglo XIX, es decir, reagrupar y despejar el espacio y poner "orden" retirando elementos "antiestéticos".

### Distribución

En el arco Norte se situaría una zona estancial formada por bancos de piedra que delimitarían el área comercial, garantizando así una cierta autonomía de este uso co-



Puerta del Sol

mercial respecto al centro de la plaza. Otros elementos ocuparían el centro del espacio, pero en la banda Este-Oeste.

En cualquier caso, el diseño definitivo de la nueva Puerta del Sol será objeto de una posterior elaboración en colaboración con los servicios técnicos municipales.

Los monumentos se situarían en el arco Norte y en el eje lineal Este-Oeste. Las esta-

tuas de la Mariblanca y del Oso y el Madroño estarían en la parte Norte delimitando el área de bancos que serviría de basamento a los monumentos. Por otro lado, la de Carlos III se dispondría en el eje lineal Este-Oeste en posición girada. En ambos extremos de esta última zona se localizarían dos pabellones para albergar quioscos, ascensores, y salidas del Metro.

**COPLACO.COM**  
Comunicación publicitaria

Soluciones eficaces para pymes en progreso

- ✓ Páginas web
- ✓ Campañas publicidad
- ✓ Contratación medios
- ✓ Vinilos, lonas, roll ups
- ✓ Redes sociales
- ✓ Video y audio
- ✓ Impresión publicitaria
- ✓ Diseño gráfico

**COPLACO**  
Pasaje de la Radio, 1  
ALCOBENDAS

☎ 91 654 99 00  
✉ norte@coplaco.com  
🌐 www.coplaco.com







Trabajos en el viaducto CHEMA MARTÍNEZ / GENTE

## Nuevos cortes nocturnos por las obras en el puente de la M-607

Las afecciones al tráfico se deben a los nuevos trabajos para cortar una parte del tablero ● Se han establecido alternativas para todos los sentidos ● También se ha reforzado el servicio de autobuses, con nuevas paradas junto al Cercanías

### MOVILIDAD

PATRICIA CRISTÓBAL  
@gentedigital

El Ministerio de Fomento ha emprendido esta semana una nueva fase en los trabajos de desmontaje del tablero del puente del nudo de Colme-

nar, que conecta la M-607, sentido Madrid, con la M-40, sentido A-1. Esto está provocando una serie de cortes nocturnos al tráfico en la M-607 y la M-40, que se mantendrán hasta el jueves 30 de enero.

En concreto, las afecciones se concentran en el tronco de la M-607 y del ramal de incorporación de la M-40 a

### HORARIOS

**Del lunes 20 al jueves 23:**  
22:00 - 6:00 horas.

**Del viernes 24 al sábado 25:**  
22:00 - 10:00 horas.

**Del lunes 27 al jueves 30:**  
22:00 - 6:00 horas.

la M-607. Este sábado 25 la afección será de 22 a 10 horas, mientras que del lunes 27 al jueves 30 los cortes se producirán entre las 22 y las 6 horas.

### Alternativas

El tráfico que discurre por la M-607 sentido Colmenar se está canalizando por la vía de servicio entre las salidas 14

(M-40) y 15 (Valdelatas); mientras que los vehículos que discurren sentido Madrid deberán tomar la M-40 sentido A-6 y efectuar un cambio de sentido en la salida 54 (Ventisquero de la Condesa) para reincorporarse a la M-607 sentido Madrid.

Por otro lado, se cortará el ramal de incorporación de la M-40 sentido A-6 a la M-607 sentido Madrid; y como recorrido alternativo se recomienda continuar por el tronco hasta la salida 54 (Ventisquero de la Condesa) para efectuar el cambio de sentido.

Estos trabajos han obligado a la Comunidad de Ma-

TODOS LOS  
CORTES EN LAS  
CARRETERAS  
COMIENZAN A  
LAS 22 HORAS

drid a ampliar la oferta de autobuses de los municipios situados en el entorno de la M-607, favoreciendo la conexión con las estaciones de Cercanías de Tres Cantos y Colmenar Viejo.

### Rutas modificadas

En concreto, se ha reforzado la Línea 721, en la hora punta por la mañana, y se han establecido nuevas paradas en la M-607 a la altura de la estación de Tres Cantos (para facilitar el acceso a Cercanías) en las líneas 721, 722, 724, 725 y 726. Por su parte, la ruta 727 ha modificado su itinerario por Colmenar, para parar en la estación de tren.

La Comunidad también está estudiando crear un trayecto rápido entre Manzanares, Soto y el apeadero colmenareño.

## Detenidos dos menores por un incendio provocado

### COLMENAR VIEJO

#### GENTE

La Policía Local de Colmenar Viejo detuvo en la noche del viernes 10 de enero a dos menores de edad como presuntos autores de un incendio provocado. Los agentes investigan ahora si también son responsables de los "numerosos" fuegos que se han registrado en el último año en viviendas, parcelas y contenedores.

Este último incidente tuvo lugar en una vivienda en la calle Torre de Oro, hasta donde se desplazaron dos patrullas de agentes. Una se quedó comprobando que ningún residente ni vecinos corrieran riesgo, mientras la otra recorría las calles próximas, donde hallaron a dos personas que portaban mecheros, una navaja multiusos con restos vegetales y guantes. Además, un testigo los identificó "inequívocamente" como los causantes del hecho.

### Relación con otros casos

El Ayuntamiento sostiene que desde enero de 2019 se han producido en Colmenar "numerosos avisos" a los bomberos por incendios en inmuebles y contenedores. Los agentes están investigando los teléfonos móviles de los arrestados, entre otras pruebas, para determinar si están vinculados con alguno de los avisos recibidos los meses anteriores, dado que "su forma de actuar puede corresponderse con ciertos casos".

## Este sábado vuelve la Fiesta de la Vaquilla

Este festejo rememora la tradición del traslado de reses, con 25 figuras que simulan ser animales ● Habrá un graderío en la plaza del pueblo

### COLMENAR VIEJO

#### GENTE

Colmenar Viejo celebrará este sábado 25 su tradicional Fiesta de La Vaquilla, una cita de Interés Turístico desde 1986, que rememora la tradición del traslado de reses con la

participación de 25 figuras que simulan ser vaquillas y que recorrerán el centro de la localidad.

Cada animal, organizado por una asociación local diferente, partirá desde un punto del municipio para confluir en la plaza del pueblo a las 18 horas, donde exhibi-

rán sus adornos y colorido con un particular baile que simula embestidas a los vaquilleros. Para ver el espectáculo se ha instalado un graderío para 600 personas, que recibirán un caldo para entrar en calor, según indica el Consistorio.

### Pregón, premios y rituales

A partir de las 18:30 horas se entregarán los trofeos a las vaquillas infantiles. Posteriormente será el pregón de la

fiesta a cargo de los grupos Embalá y Gallarda, en su 25 aniversario y, como colofón, se entregarán los trofeos.

A continuación, los participantes se trasladarán a sus respectivos locales para simular la muerte de sus vaquillas, excepto el grupo Limonera II, elegido para "sacrificar" a la suya a las 20 horas en el pósito municipal, donde todos los vecinos participarán en el "ritual" y podrán degustar rosquillas y sangría.



Baile de las vaquillas



# Negociar la deuda con la Comunidad, el objetivo

Tres Cantos espera la sentencia que condena al Ayuntamiento a pagar 21 millones de euros por El Tagarral para primeros de febrero • Colmenar busca una comisión de investigación

## TRIBUNALES

MAMEN CRESPO  
@mamencrespo

Después de que hace unos días se conociera la sentencia que condena al Ayuntamiento de Colmenar Viejo a pagar 21 millones de euros por la recalificación de suelos en El Tagarral, Tres Cantos espera la suya en la misma línea. De hecho, el alcalde, Jesús Moreno, ha adelantado a GENTE que todo apunta a que se sabrá a primeros de febrero. Ante esta situación, el Gobierno tricantino tiene claro, según Moreno, que “se acatará”. “No vamos a discu-



Terrenos de El Tagarral CHEMA MARTÍNEZ / GENTE

tir sentencias”, ha puntualizado. Eso sí, buscará negociar con la Comunidad el pago de ese montante, ya que los dos ayuntamientos se lo deben al Gobierno regional, que adelantó el pago a los propietarios en 2014.

### Responsabilidades

Mientras tanto, el Partido Popular de Colmenar Viejo ha presentado al pleno una moción con la propuesta para constituir una comisión de investigación. Los populares, que gobiernan la ciudad, quieren que se depuren responsabilidades en este asunto y conocer el motivo por el que el Ejecutivo local de entonces aprobó un Plan General de Ordenación Urbana (PGOU) en el que se modificaba la calificación del suelo de las parcelas de El Tagarral, lo que terminó en la denuncia de sus propietarios.

# Instaladas 25 cámaras para controlar el tráfico y registrar coches

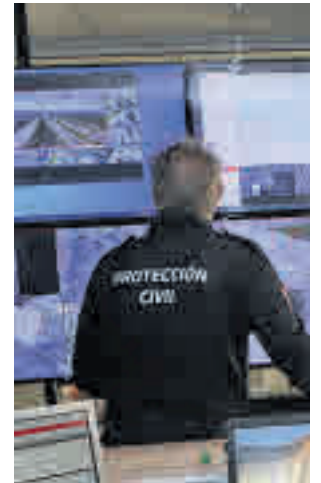
Con una inversión de 120.000 euros del Ayuntamiento, que busca “más seguridad”

## TRES CANTOS

GENTE

El Ayuntamiento de Tres Cantos ha invertido 120.000 euros en instalar un sistema de control de tráfico y otro de vigilancia de los coches, con un total de 25 cámaras que se han colocado en distintos puntos de la ciudad para “reforzar la seguridad”.

En concreto, el operativo cuenta con 14 dispositivos con reconocimiento de matrículas para registrar “de forma inmediata” a todos los vehículos que entran y salen del municipio, de forma que se les pueda cotejar con una base de datos de ilícitos penales a nivel nacional.



Control local

También se han estrenado once cámaras de tráfico que ofrecen información “en tiempo real” sobre las condiciones de las carreteras en los nudos principales de la ciudad, el aparcamiento de la estación y las vías de entrada y salida, entre otras áreas de alta frecuencia de coches.

# ¿Molestias intestinales recurrentes?

Este nuevo producto sanitario ofrece ayuda eficaz gracias al Efecto-Parche PRO

NUEVO

Diarrea, dolor abdominal o flatulencia recurrentes pueden ser un verdadero problema. La ciencia provee de ayuda con el nuevo Kijimea Colon Irritable PRO. Hemos analizado su funcionamiento innovador.

Se estima que en España cerca del 20 % de la población padece regularmente de diarrea, dolor abdominal o flatulencia. Lo que saben muy pocos es que, si las molestias intestinales ocurren una y otra vez, a menudo se debe, según los expertos, a una barrera intestinal dañada. Aquí es exactamente donde actúa Kijimea Colon Irritable PRO (disponible en farmacias sin receta médica).

**Efecto-Parche PRO**  
Kijimea Colon Irritable PRO contiene bifidobacterias especiales inactivadas térmicamente. El modo de acción: las zonas irritadas de la pared intestinal dañada están cargadas positivamente. Las bifidobacterias de



Kijimea Colon Irritable PRO por su parte están cargadas negativamente.

por lo tanto son atraídas directamente, como un imán, a las áreas dañadas de la pared intestinal. Allí estas se adhieren a la pared intestinal como un parche y esta puede recuperarse.

### Eficacia clínicamente probada

Un estudio a gran escala sobre el colon irritable demuestra la eficacia de Kijimea Colon Irritable PRO: las molestias intestinales recurrentes se alivian significativamente con las bacterias de la cepa bifidobacteriana B. bifidum HI-MIMB75. Además, la calidad de vida de los afectados mejoró considerablemente. Pregunte directamente en su farmacia por Kijimea Colon Irritable PRO.

Mejora significativamente las molestias intestinales recurrentes

Más calidad de vida

Con Efecto-Parche PRO

Para su farmacia:  
**Kijimea Colon Irritable PRO**  
(CN-195962, 1)

Con Efecto-Parche PRO

La imagen representada a un afectado.  
Kijimea Colon Irritable PRO es un producto sanitario que ayuda a mejorar la calidad de vida de los afectados por el síndrome del colon irritable.  
Se recomienda un primer diagnóstico médico del colon irritable.  
©2019 Pharmacia



FÚTBOL | LIGA SANTANDER

# Los dos de casi siempre

Después de un comienzo de temporada muy igualado, el Barcelona y el Real Madrid abren brecha en la clasificación

● La diferencia de goles y el 'Clásico' del Bernabéu pueden decantar el título

FRANCISCO QUIRÓS  
francisco@gentedigital.es

Dos meses es un tiempo escaso en algunos ámbitos de la vida y en cambio en otros, como el fútbol, parece mucho más amplio. Sirva como ejemplo la clasificación de la Liga Santander. A comienzos de noviembre, la distancia entre el líder, el Barcelona, y el quinto clasificado, la Real Sociedad, era solo de tres puntos, lo que invitaba a pensar en un campeonato más abierto de lo habitual, para regocijo de aquellos aficionados que añoran una Liga con una cuota de protagonismo que no se reduzca al Barça y al Real Madrid.

Sin embargo, en esta carrera de fondo, la profundidad de plantillas ha comenzado a decantar la balanza, aunque esa situación se haya retrasado más de lo habitual. Después de que el liderato lo hayan llegado a ocupar equipos como el Granada o el Sevilla, los dos grandes del fútbol español ya han mar-

MEJOR DEFENSA

## Los blancos echan el candado

Uno de los apartados estadísticos que más llama la atención es que, a estas alturas del campeonato, el equipo menos goleado es el Real Madrid. En 20 encuentros, entre Courtois y Areola solo han tenido que recoger el balón de dentro de su portería en 13 ocasiones, un dato que no se daba desde hace varias décadas. Sólo en la campaña 87-88 Paco Buyo había encajado menos goles: 12.

cado territorio cuando apenas acaba de arrancar la segunda vuelta del torneo de la regularidad. Por ejemplo, de los cuatro conjuntos que viajaron a Arabia Saudí para disputar la Supercopa de España, solo Barça y Real Madrid



El Barcelona es líder gracias a un mejor 'gol average'

lograron sacar adelante sus siguientes partidos de Liga. Tanto el Valencia como el Atlético perdían comba con la zona alta tras caer en Mallorca y Eibar, respectivamente.

Esa falta de alternativas y la previsibilidad las compensa,

TRAS SU DERROTA EN EIBAR, EL ATLÉTICO, TERCERO, YA ESTÁ A OCHO PUNTOS

en cierta medida, el hecho de que tanto azulgranas como blancos parezcan dispuestos a mantener el pulso por el título, algo que no se producía desde que en la campaña 2016-2017 el Real Madrid de Zinedine Zidane tuviera que

les. Sin embargo, antes de todas esas batallas, los dos conjuntos tendrán que centrarse este fin de semana en la Liga. El Barça visita al Valencia este sábado (16 horas), mientras que el Madrid viaja a Valladolid el domingo (21 horas).

FÚTBOL | SANCIONES

## Mano dura contra los comportamientos racistas

La RFFM anuncia medidas tras los insultos a un jugador en un partido de juveniles entre el CD Los Yébenes y EMF Aluche que fue suspendido

El pasado fin de semana, uno de los numerosos campos de fútbol de la Comunidad de Madrid vio un episodio desagradable. El partido que enfrentaba al CD Los Yébenes y la EMF Aluche, co-

rrespondiente a la categoría Preferente Juvenil, fue suspendido por el árbitro por insultos racistas a Ibu, jugador del equipo local. Desde la grada se escuchó "puto negro de mierda" y "no me escu-

pas, negro". Además, el entrenador de su equipo y algunos futbolistas tuvieron que salir escoltados de las instalaciones.

Valores

Tras este triste acontecimiento, la Real Federación de Fútbol de Madrid (RFFM) ha decidido tomar cartas en el asunto. Su presidente, Paco Díez, asegura que "es un tema grave y vamos a intervenir. Hay un expediente informativo, pero no me valen estos expedientes, vamos a intervenir y vamos a llegar al fondo de las cosas.

Quien utilice el deporte, en este caso el fútbol, para insultar, agredir o despreciar a otra persona no tiene cabida en ningún deporte. La sociedad tiene que darse cuenta de que hablamos mucho de valores, pero el principal es el respeto y saber convivir y que cada uno sepa cuál es su sitio. Mucha gente utiliza los fines de semana para descargar esa ira acumulada durante la semana".

"Después del informe que vamos a tener, la sanción va a llegar", sentencia.



Paco Díez, presidente de la RFFM CHEMA MARTÍNEZ / GENTE





Once inicial del Tres Cantos en el último encuentro

FÚTBOL | PREFERENTE Y PRIMERA DE AFICIONADOS

## Un rival accesible para los tricantinos

Jugarán en casa con el San Agustín, que está noveno y le saca solo un punto de ventaja • El Colmenar viene de perder contra el líder y se enfrentará al Unión de Aravaca, que está decimocuarto

26/01 | 12:00h.

TCT | 12º | 22PT.

SAG | 9º | 23PT.

GENTE

@gentedigital

El Tres Cantos se prepara para recibir este domingo 26 a las

12 horas al San Agustín del Guadalix, en un encuentro que disputará en casa y al que llega después de haber perdido por la mínima contra el líder de la clasificación, el Villanueva del Pardillo, que se mantiene en lo alto de la lista con 36 puntos.

Tras esa derrota, los de Javier García están duodécimos en la tabla, con 22 puntos, empatados al Galapagar, un

1-0

contra el líder

El Tres Cantos no pudo imponerse al Villanueva del Pardillo, cabeza de lista

puesto por encima. La derrota del pasado fin de semana eleva a 4 los partidos en los que han sido vencidos esta temporada. Por el contrario, han ganado 5 y han empatado otros 7.

Su rival de este domingo, el San Agustín del Guadalix, le sigue muy de cerca: está noveno, con tan solo un punto más, hasta los 23, aunque igualado a La Moraleja, un puesto por debajo. Todo ello después de haber empatado a 0 con el Aravaca. No obstante, lleva mejor temporada que los tricantinos, puesto que de los 16 partidos disputados solamente ha perdido tres, mientras que ha ganado 5 y ha empatado los 8 restantes.

### Un rival para sumar

En la categoría Primera de Aficionados, la AD Colmenar Viejo jugará este domingo a las 11 horas como visitante contra el Unión de Aravaca, tras haber ganado en casa con un abultadísimo 7-0 al Unión Zona Norte. Ese resultado permite a los colmenareños continuar en el segundo puesto de la tabla, con 36 puntos, aunque no le acerca al líder, el Unión Collado Villalba, que ganó al Villanueva de la Cañada, con lo que la distancia entre ambos equipos sigue siendo de ocho puntos.

No obstante, este fin de semana los del Norte de Madrid tienen alguna oportunidad más de conseguir recorrer distancias con el cabeza de lista, ya que se enfrentarán al decimocuarto de la clasificación, el Unión de Aravaca, que lleva ocho partidos sin ganar. Es por ello que suman solamente 18 puntos y únicamente tienen a cuatro equipos por debajo, lo que da esperanzas al Colmenar.

TAEKWONDO | CAMPEONATO REGIONAL

## Dos metales para la escuela de Colmenar

La pareja formada por Peggy Mendoza y José María González ganó la plata en sincronizada • González también logró el bronce individual

GENTE

La Escuela Municipal de Taekwondo de Colmenar Viejo consiguió el pasado sábado 18 de enero una medalla

de plata y otra de bronce en el Campeonato de la Comunidad de Madrid, que estuvo organizado por la Federación Madrileña de Taekwondo y



Los ganadores

se disputó en la localidad de Morzarzal.

En concreto, Peggy Mendoza y José María González fueron los atletas que se alzaron con la medalla de plata en la categoría de pareja sincronizada.

### Más méritos

González también logró hacerse con la medalla de bronce en individual sénior 1 masculino, mientras que Mendoza participó con menos suerte en la categoría sénior 1 femenino, quedando en quinta posición.

## Termalismo Social 2020



Si tienes más de 50 años disfruta de una estancia subvencionada de **6 días en un balneario de la provincia de Ourense**, con pensión completa, diez tratamientos termales, acceso a las piscinas de agua mineral medicinal y programas de animación social. El programa puede reservarse en su modalidad de **Estancias** (con desplazamiento a los balnearios por cuenta propia) o en la de **Estancias + Tren con el desplazamiento a los balnearios desde la Estación de Chamartín**. Esta segunda modalidad incluye a mayores dos excursiones culturales durante la estancia.

Precio Programa Estancias: 285 € persona  
Precio Programa Estancias + Tren: 414 €

Reserva ya tu plaza de los programas Estancias y Estancias + Tren en la web [www.termalismoourense.com](http://www.termalismoourense.com) o en el teléfono de reservas de Caldaría: 988 280 406



## AINHOA ARTETA

# “La unidad de España es fundamental para el bienestar en nuestro país”

La soprano ha dado el pregón de las fiestas de la ciudad en la que vive, Alcobendas ● 2019 fue muy especial, ya que se casó ● Hace un balance muy positivo del matrimonio ● Tiene muchos proyectos para 2020

ENTREVISTA DE MAMEN CRESPO COLLADA (@mamencrespo)



**L**a Arteta, como ella misma se denomina, no para. Tiene un año con una agenda que da vértigo, pero ha encontrado un hueco para dar el pregón de las fiestas de la Virgen de La Paz de Alcobendas, ciudad en la que reside. Sin embargo, de vez en cuando, deja espacio a la divertida Ainhoa, que está feliz tras unos meses de matrimonio con Matías Urrea y que no se corta en defender la unidad de España y su condición de católica.

**Este viernes comienzan los días grandes de las fiestas de Alcobendas y has sido la encargada de dar el pregón. ¿Cómo te has sentido?**

Ha sido una gran sorpresa y maravilloso porque me encuentro muy a gusto viviendo en esta ciudad. Me ha hecho mucha ilusión.

**El año pasado cantaste ya en la Gala de la Paz que organiza la Hermandad y este año has hecho el pregón. Dicen que no hay dos sin tres. ¿Qué será lo próximo?**

Prometo que cantaré encantada para la Virgen de la Paz un concierto sacro completo, aunque ya hoy le he cantado una salve en la Iglesia de San Pedro. La Virgen de La Paz tiene un significado especial por lo que encarna esa palabra. Nos hace muchísima falta la paz.

**Suena especialmente bonito tu disco ‘La otra orilla’, que incluye temas escritos a tu madre y vinculados a la familia. Se mezclan el hoy y el ayer.**

La verdad es que hay una parte de mi vida, no de mi carrera, reflejada en este álbum, porque después, incluso, de marcharse mi madre, siempre que nos reunimos la familia materna, cantamos estos temas. Es algo que yo quería compartir con el gran público.

**Se te nota muy cómoda con el público en los conciertos. ¿Es lo que más feliz te hace de tu profesión?**

Sí, cantar en directo, sobre todo cuando hago recitales porque son muy personales. Al no haber micrófono, las vibraciones que emites con la voz van directas al público. Me encanta hablar con la gente y comentar las cosas que estoy cantando.

**No te has cortado nunca en defender la unidad de España. ¿Consideras que puede estar en peligro con el nuevo Gobierno?**

Para nada. Pienso que tenemos un bienestar, que es muy importante, y lo que debemos hacer es seguir mejorándolo, pero no empeorarlo. La unidad de España es fundamental para ello. No nos acordamos, pero yo sí tengo memoria. Me acuerdo de dónde venimos y desde cuándo venimos, así es que hay que mirar por mejorarlo o mantenerlo y, para eso, es indispensable la unidad.

**Hay un tema en el disco dedicado a tu marido, Matías Urrea, uno de los otros pilares de tu vida. Lleváis poco tiempo**

**casados, unos meses. ¿Qué balance haces?**

Llevamos cuatro años de relación, pero nos casamos en el mes de junio. Es una persona que entiende mi vida, mi carrera y, como todas las parejas, tenemos nuestros más y nuestros menos, porque somos personas de carácter, pero, en general, es una relación estupenda. Tengo que decir que le admiro mucho porque aguantar a ‘la Arteta’ y la vida que lleva detrás de ella, es complicado. Y la verdad es que me ayuda mucho y eso es algo impagable.

**Detrás de ‘la Arteta’ está Ainhoa a secas y supongo que es de ella de la que está enamorado y por la que aguanta todo lo demás.**

Efectivamente, y Ainhoa, gracias a Dios, es muy divertida. La Ainhoa madre, la Ainhoa pareja, la Ainhoa hermana, la Ainhoa amiga, que es la más loca de todas las amigas... Pero yo creo que sí, que obviamente está enamorado de Ainhoa, pero es verdad que llevo intrínseca mi profesión y eso, a veces, no es fácil de llevar en una pareja, sobre todo en el caso de las mujeres. Tenemos mucho más difícil conciliar que los hombres.

“ADMIRO MUCHO A MI MARIDO PORQUE AGUANTAR A ‘LA ARTETA’ ES COMPLICADO”

“NO ESTOY DE ACUERDO CON QUE NO SE RESPETE LA RELIGIÓN DE LOS DEMÁS, SOMOS LIBRES”

Me ha costado mucho encontrar a alguien, pero lo he conseguido y me entiende y me comprende.

**En los últimos años también se está poniendo muy en tela de juicio la religión. Siempre has reconocido que eres católica cuando hoy en día cuesta decirlo. ¿Cómo se supera esto?**

Todo se puede superar a través de la educación y del respeto. Por supuesto, yo soy católica, no soy de las que va a misa todos los domingos, pero soy creyente, pero también respeto otras formas de vida, otras religiones e, incluso, a las personas que son ateas. Cada uno es muy libre de pensar con la religión como quiera pensar, lo único que no estoy de acuerdo es en que no se respete la religión de los demás. Esto es algo que aprendí cuando fui a vivir a Nueva York, que es un crisol de culturas y de religiones. Esa ciudad funciona porque la variedad se respeta.

**¿Qué otros proyectos tienes en mente?**

Próximamente estaré en Madrid actuando para la Fundación Luzón en el Auditorio Nacional. También tengo muchos conciertos y óperas por España y en verano cantaré en el Festival de Torre del Lago, la ciudad donde nació Puccini.





# MURPROTEC

Tratamientos definitivos contra la humedad

Tener una temperatura **confortable** en tu hogar...

...debería estar al alcance de cualquier **familia**. Elimina para siempre la **humedad**



EFICACIA COMPROBADA  
**HASTA 30 AÑOS**  
DE GARANTÍA

¿Sabías que los hogares con humedades aumentan hasta un 30% tu gasto en calefacción?



CONDENSACIÓN



CAPILARIDAD



FILTRACIONES

Solicita tu diagnóstico gratuito, personalizado, in situ y sin compromiso

**900 30 11 30**  
**www.murprotec.es**



Empresa líder del sector con certificación ISO 9001

Delegaciones Murprotec en: España / Portugal / Francia / Bélgica / Holanda / Luxemburgo / Italia





**TESALÓNICA (GRECIA):** La ciudad griega de Tesalónica acogerá este año el EuroPride 2020. El evento tendrá lugar del 20 al 28 de junio y resaltará los sentimientos de libertad y esperanza de la comunidad LGBTI local.



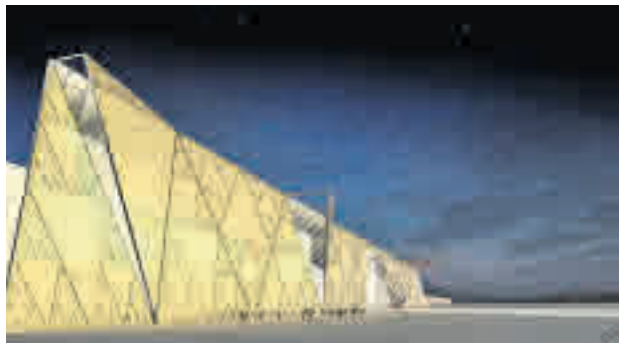
**ALEMANIA:** Revolucionario y cosmopolita, así era uno de los compositores clásicos más interpretados: Beethoven. Para celebrar el 250 aniversario de su muerte, Alemania ha puesto en marcha el programa #DiscoverBeethoven con conciertos y muestras.



**ÁMSTERDAM Y OTRAS CIUDADES HOLANDESES:** Abril de 2020 será declarado Mes de la Libertad en los Países Bajos, que celebran 75 años tras el final de la Segunda Guerra Mundial. Para festejarlo, el 5 de mayo habrá 14 festivales por todo el país.



**MURCIA:** Murcia mostrará este año su compromiso como Capital Española de la Gastronomía. Bajo el lema 'La huerta de los 1.001 sabores', ha elaborado un ambicioso programa de actividades entre las que destacan el Museo Itinerante de la Verdura.



**EL CAIRO:** A apenas dos kilómetros de las famosas pirámides abrirá el Gran Museo Egipcio, el mayor de arqueología del mundo. El innovador edificio, proyectado por Heneghan Peng Architects, se convertirá en un nuevo mirador sobre las milenarias maravillas.



**GALWAY (IRLANDA):** La ciudad irlandesa de Galway será este 2020 Capital Europea de la Cultura junto con Rijeka (Croacia). Contará con importantes espectáculos callejeros, arte en directo, música, teatro y danza bajo el lema 'Deja que entre la magia'.

## FITUR | VIAJES

# Los destinos esenciales de 2020

La capital acoge hasta el 26 de enero la feria

● Desde GENTE hemos seleccionado algunos lugares a los que hacer una escapada este año

POR **SOFÍA CARMONA** (@sophiecarmona)

**M**adrid vuelve a ser por unos días la capital del turismo. Hasta el domingo 26 de enero, Ifema acogerá la feria Fitur que este año incrementa en un 3,8% el número de expositores directos hasta alcanzar los 918 con la participación de más de 11.040 empresas procedentes de 165 países. En esta feria, la cifra de regiones será la misma que en 2019, con la incorporación de Gabón, Surinam, Tadjikistan y Taiwan y la afiliación de República de Corea como SocioFitur.

### Citas ineludibles

A fin de sacar el máximo partido a este importante encuentro, desde la agencia

Open Comunicación han hecho un listado con los destinos imprescindibles a visitar en este 2020. Entre ellos destacan Viena (Austria) y Alemania en su conjunto, ya que acogerán distintas actividades con motivo de la conmemoración de los 250 años de la muerte de Beethoven. Por

LA FERIA  
INCREMENTARÁ  
EN UN 3,8%  
LA CIFRA DE  
EXPOSITORES

su parte, en la ciudad de El Cairo abrirá sus puertas el Gran Museo Egipcio, el mayor museo de arqueología del mundo con cerca de 45.000 obras de arte, 25.000 nunca expuestas antes.

A nivel nacional, sobresalen Murcia, elegida como Capital Española de la Gastronomía por la calidad de su producto que, además, es local, de la huerta y el mar. Por último es importante recordar a Málaga, Capital Europea del Deporte y del Turismo Inteligente y de Bilbao, que será la sede de varios partidos de la Eurocopa de fútbol.





OCIO | PLANES

# Las obras que sobreviven al paso del tiempo

Los teatros de la capital acogen desde hace varios años importantes musicales ● En GENTE hemos recopilado los más duraderos

SOFÍA CARMONA  
@sophiecarmona

frutar en el Teatro Lope de Vega.

**E**l stand de la capital que se podrá visitar en la feria de turismo Fitur, ubicada en Ifema, hasta el próximo 26 de enero, hace referencia a la Gran Vía como el 'Broadway madrileño' ante su apuesta por la oferta cultural. No en vano, Madrid es el lugar escogido por las productoras y artistas para mostrar en primicia sus grandes producciones, muchas de las cuales y, ante la gran acogida del público, se han asentado en la capital desde hace varios años.

### El Rey León:

En cartelera desde octubre del año 2011, el musical El Rey León atrae con una sorprendente puesta en escena y una conocida banda sonora. Actualmente se puede dis-

### La Llamada:

Ideado por Javier Ambrossi y Javier Calvo, más conocidos como 'Los Javis', la obra La Llamada lleva seis años en cartel, en los que ha reunido a más de 800.000 espectadores. Narra como Dios, de repente, se le aparece a una adolescente que se encuentra en un campamento dirigido por monjas. Un Dios bastante peculiar que le habla cantándole canciones de Whitney Houston.

### Billy Elliot:

Tras tres temporadas de éxito, Billy Elliot se despedirá definitivamente de Madrid el próximo 29 de marzo. El Nuevo Teatro Alcalá es el escenario escogido para poner en escena esta fascinante obra con música de Elton John y un elenco de lujo encabezado por Natalia Millán y Adam Jezierski.

### Anastasia:

El Teatro Coliseum alberga la segunda temporada del conocido musical Anastasia que el próximo 31 de marzo dejará la capital tras alcanzar un importante éxito de público y crítica. No en vano, este montaje fue agasajado con 7 galardones en las edición número 12 de la Gala de los Premios del Teatro Musical.



**LA CHOCITA DEL LORO:** Desde 1998 La Chocita del Loro es todo un referente al acoger cada semana en sus diferentes sedes a los mejores monologuistas.



**EMOCIONES, FLAMENCO PURO**  
El Teatro Flamenco, alojado en el Teatro Alfil, ofrece diariamente el espectáculo Emociones, ideado para conocer de cerca la fuerza y la grandeza del flamenco, capaz de llegar a lo más profundo de los sentimientos, en un ambiente íntimo.



901 30 20 10  
www.amavir.es



Atención médica personalizada | Fisioterapia | Terapia ocupacional | Asesoría social y psicológica  
Atención socio-cultural | Fisioterapia, podología y estética | Transporte adaptado para centro de día  
Cuidado integral y médico adaptado | Programas específicos de rehabilitación en fracturas  
Unidades de convivencia según tipo de dependencia

## Residencias



La residencia puede convertirse en el hogar de la persona mayor.



La persona mayor socializa en el centro con otras personas y evita así la soledad.



En el centro participa en programas terapéuticos, talleres, actividades y excursiones adaptadas.



El mayor cuenta las 24 horas con un equipo interdisciplinar experto en el campo de la geriatría.



La familia de la persona mayor forma parte de nuestro centro.

## Centros de día



La persona mayor vive en su hogar sin necesidad de dejar su entorno.



Por la mañana puede acudir al centro por su cuenta o en nuestro transporte adaptado.



Mientras permanece en el centro puede participar en programas, talleres y actividades.



La persona mayor cuenta con un equipo interdisciplinar experto en el campo de la geriatría.



Al terminar la jornada, generalmente por la tarde, regresa a su hogar.





Los veteranos Tequila han incluido Madrid en su gira de despedida



El colombiano Maluma pisará la capital el 29 de marzo

## EVENTOS CULTURALES Y DEPORTIVOS

# Más de cien razones para ir al WiZink Center

El recinto de la calle Goya acogerá 102 conciertos durante este 2020, 17 más que en el año anterior

● Datos como estos lo colocan en la cuarta posición del prestigioso ranking 'Top 200 World Arenas'

POR GENTE (@gentedigital)

**D**esde que reabriera sus puertas en el año 2005, el Palacio de los Deportes se ha convertido en un recinto de referencia, y no solo por los eventos deportivos que acoge. El hecho de ser un espacio cerrado y de poseer un aforo muy aprovechable hacen del inmueble de la calle Goya un lugar ideal para celebrar conciertos, fiestas como la versión madrileña del 'Oktoberfest' y hasta un multitudinario encuentro de 'speed dating'.

Con tanta variedad no es extraño, por tanto, que el ahora conocido como WiZink Center presente unas cifras espectaculares: acogerá 102 conciertos este año, frente a los 85 en 2019. Sin embargo, lo que más llama la atención

no es tanto el gran número de actuaciones que tendrán lugar, sino el hecho de que aparezca en la lista de recintos que más entradas venden en todo el mundo. El ranking de 'Top 200 World Arenas', elaborado por la revista internacional Pollstar, lo coloca en el cuarto puesto, solo por detrás del Madison Square Garden de Nueva York, el SSE Hydro de Glasgow y el Lanxess Arena de Colonia.

### Ejemplo

Ese volumen de venta de entradas se traduce en una jugosa facturación: se encuentra en tercera posición mundial



**Una de las propuestas habituales:** Desde hace varias temporadas, tanto el Real Madrid como el Movistar Estudiantes fijaron su sede como locales en el WiZink Center. Esto asegura un mínimo de 34 encuentros por temporada de la Liga Endesa y otros 15 de la Euroliga, sin contar con algunas ediciones de la Copa del Rey.

con una recaudación estimada en más de 70 millones de dólares.

Esas cantidades podrían repetirse, e incluso mejorarse, en este 2020, a tenor de la gran programación que hay por delante. Para una muestra de la gran variedad existente, basta con echar un vistazo a la agenda de este fin de semana. Este viernes 24 (21 horas), el Real Madrid recibirá al líder de la fase regular de la Euroliga de baloncesto,

el Efes turco. Ya en la jornada del domingo, doble ración con los equipos masculino (18:30 horas) y femenino (13 horas) del Movistar Estudiantes. El paréntesis correrá a cargo de la gira 'Yo fui a EGB', un ejercicio de nostalgia que tendrá lugar este sábado a partir de las 19 horas, con las actuaciones ya confirmadas de artistas como Celtas Cortos, Seguridad Social, Bonnie Tyler o Medina Azahara.

### A destacar

Echando un vistazo más general y acotando la programación al ámbito musical, esta semana hubo dos actuaciones conjuntas de

Joaquín Sabina y Joan Manuel Serrat, quienes tras colgar el cartel de 'no hay billetes' de forma fulgurante, repetirán actuación los días 11 y 12 de febrero.

En los meses posteriores, destacan actuaciones como las de Jonas Brothers (16 de febrero), Maldita Nerea (14 de febrero), Isabel Pantoja (6 de marzo), Camela (7 de marzo), Tequila (20 de marzo), Maluma (29 de marzo) o Dua Lipa (26 de abril).

EVENTOS DE OCIO, MÚSICA Y DEPORTE SE MEZCLAN A LO LARGO DEL AÑO

A NIVEL DE FACTURACIÓN, EL WIZINK CENTER ESTÁ EN EL PODIO MUNDIAL

